

(الوصف) الوفاء بأستراليا ونيوزيلندا القياسية

المواد: الفولاذ المقاوم للصدأ 316-

النهاية: 8 كيلو مصقول/ناعم-

بالنسبة 10-12 ملم خفف من الزجاج--

5.8 متر في الطول أو ككل الشرط الخاص بك، 14x14mm الاخدود 14، 20mmx20mm درابزين كاب الحجم: 25-
أنبوب سمك 1.2 مم

5.8 متر في الطول أو ككل الشرط الخاص بك، 14x14mm الاخدود 14، 25.4mm: جولة درابزين كاب الحجم-
أنبوب سمك 1.2 مم

البلاستيك القناة: 2.9 م في الطول، أو وفقا للشرط الخاص بك-

لمعلومات تجارية والبيت التحديث تصميم الصفحة الرئيسية--

(لكل البيع بالجملة والتجزئة (نحن مصنع--

...التطبيق: استخدام داخلي وخارجي لشرفه، سطح السفينة، والدرج، والسور حوض سباحة-

العينة: متوفرة دوماً-

مجموعة من السياجات مربع الحد الأقصى كسيسوريس

20*25mm slot handrail

5.8 m per length



180 degree joiner



90 degree joiner



Vertical adjustable joiner



Horizontal I adjustable joiner



Wall to handrail joiner



End cap



مجموعة من جولة كاب السياجات كسيوريس

Round Slot Handrail Tube
SS 316L ϕ 25.4mm
5.8m per length



90 ° corner connector



180° connector



End cap



rail-wall connector

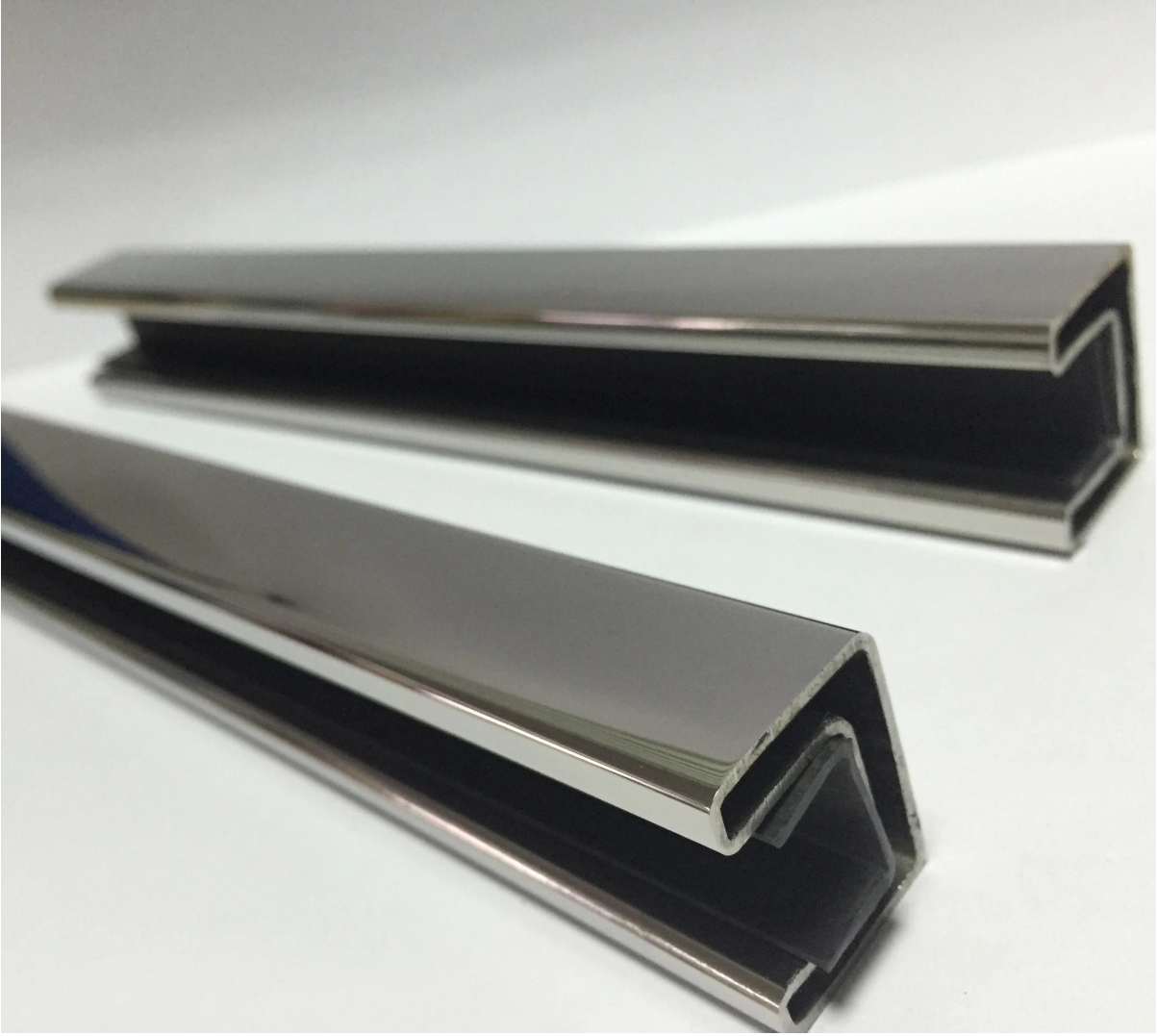
تفاصيل











أنبوب درازين حجم آخرى متوفرة

SS316 ϕ 50.8mm handrail tube



one channel handrail tube



2 channel 90° handrail tube



2 channel 180° handrail tube



accessories for ϕ 50.8mm tube

المشروع في أستراليا

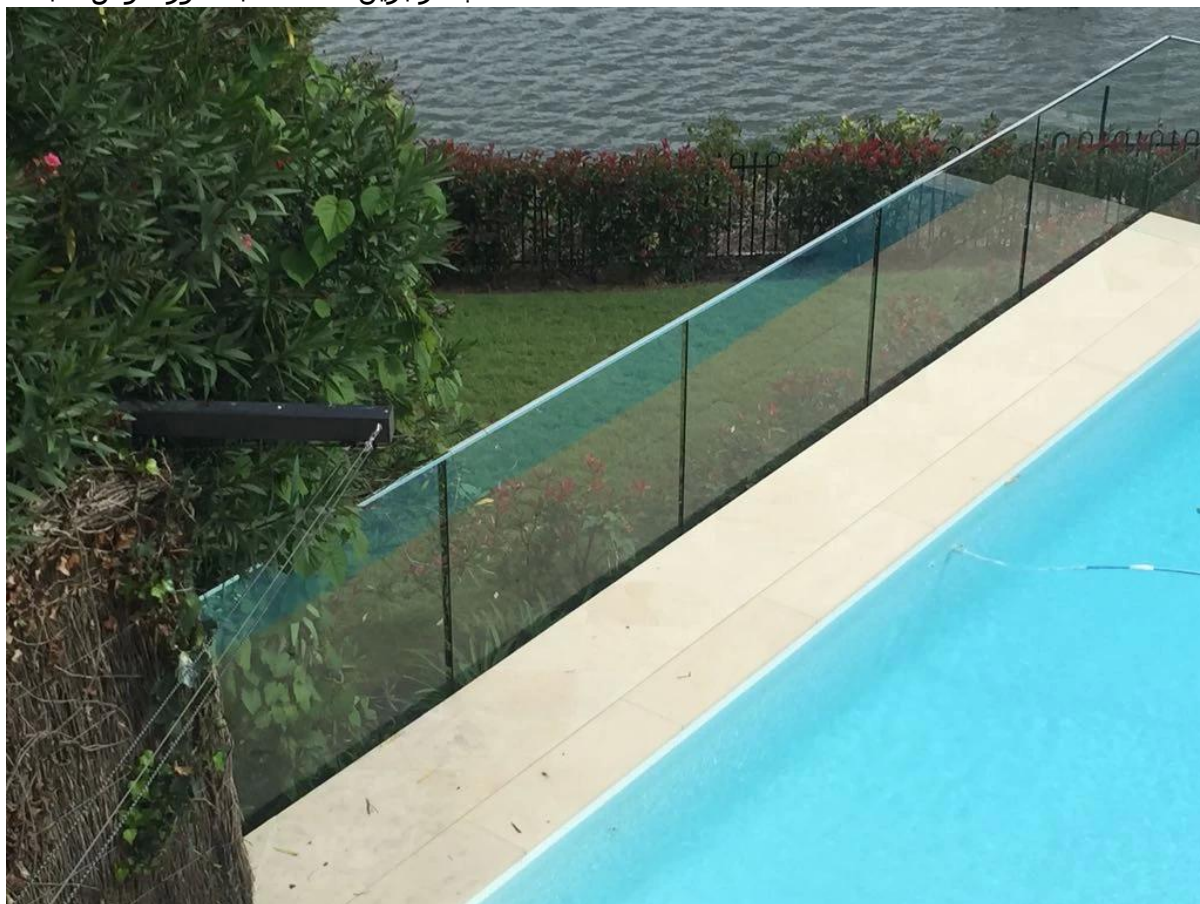
كاب هانرايل و [المواجهة الزجاج](#) تصميم لشرفه في الهواء الطلق



كاب السياجات و حنفة الزجاج تصميم للدرج



كاب درابزين للسلامة بالسور حوض سباحة



التعبئة والتغليف والتسليم

الإطار metal → كم plastic → cardboard sleeve → التعبئة والتغليف: كيس من البلاستيك-
رجال المهلة الزمنية: 10-15 يوما إذا كانت السلع في الأسهم، 20-30 يوما إذا لم تكن السلع في المخازن. فإنه-
يعتمد على الكمية.
الشحن الوقت: 15-20 يوما عن طريق البحر-

العبوة الداخلية



الكرتون الأكمام



(الإطار المعدني (100 قطعة في إطار معدني واحد



مصنع وإصدار الشهادات





ISO
9001:2008
REGISTERED



Shenzhen Launch Co.,Ltd



www.launch-china.cn

بحاجة إلى عرض أسعار أو أي أسئلة، الرجاء ترك رسالة.
أو الاتصال بي كما أدناه معلومات. وسوف نعود إليكم في أسرع وقت ممكن!
لأي استفسار عاجل، يرجى الحصول على اتصال على ويتشات: 973219879 أو ما هو أعلى: +
13530506265-86 .



深圳市朗驰商贸有限公司
SHENZHEN LAUNCH CO., LTD.

朗驰国际有限公司
LAUNCH INTERNATIONAL LIMITED.

董 萍 Doris Dong

Senior Sales Representative

☎ (86) 135 3050 6265

深圳市南山区南山大道1092号亿利达大厦B区3栋5003

Room 5003, Building 3, Yilida Building, No.1092
Nanshan Road, Nanshan District, Shenzhen, China
postal code 518054

☎ (86-755) 8603 7559

☎ (86-755) 8637 2611

✉ sales04@launch-china.cn

🌐 www.launch-china.com

www.chinabalustrade.com