

## الفولاذ المقاوم للصدأ 316 الأساسية حنفيه حفر الزجاج لتجمع حديدي No.SCM نموذج سياج الزجاج

نظام بدون إطار الزجاج المشبك سور

(1). ل 3/8 " ، 1/2 " ، و 9/16 " (10-13.52 ملم) زجاج

(2). لحمام المبارزة، شرفة، وتطبيقات سطح السفينة .

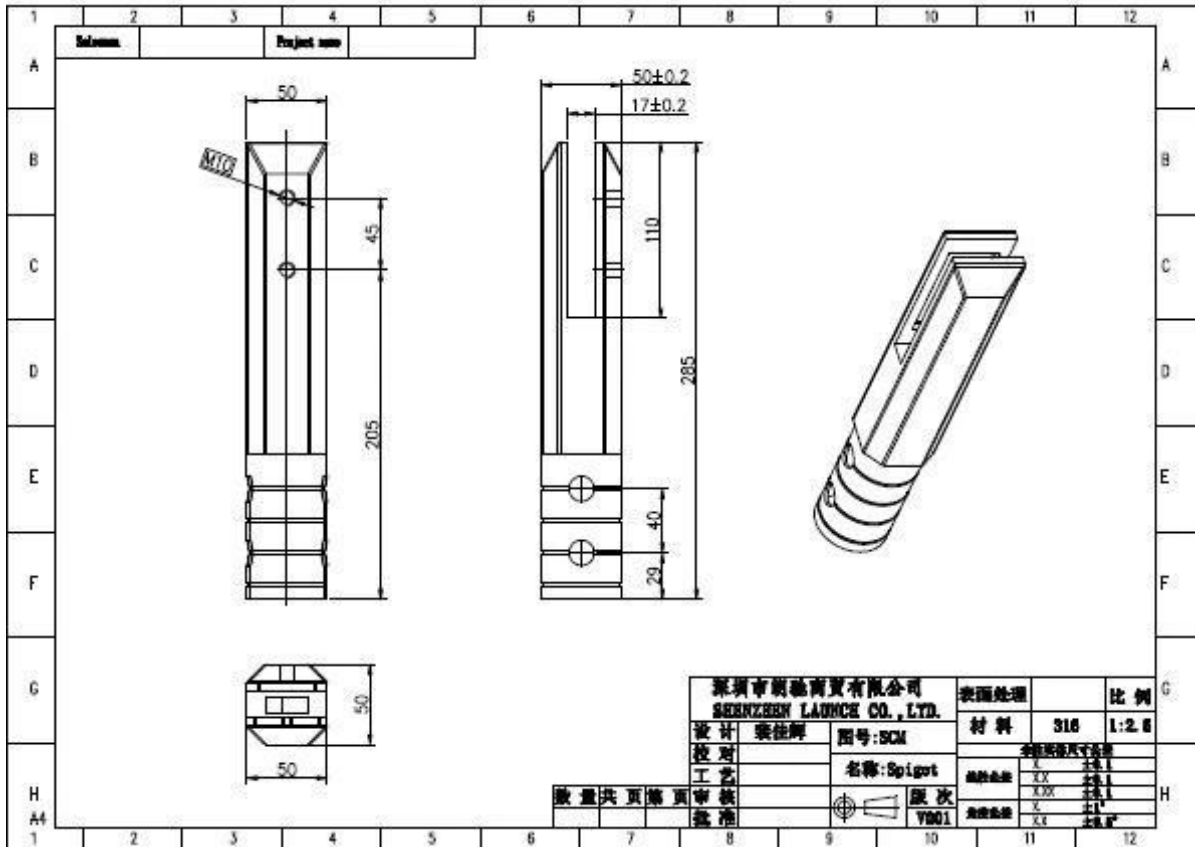
(3). اور بدون إطار الزجاج المشبك النظام سور يوفر غير مرئية تقريبا " بدون إطار " نظرة. وتستخدم لا يحتوي على O .  
مشاركات العمودية بين لوحات من الزجاج. أنها معتمدة فقط من الجزء السفلي من المشابك الفولاذ المقاوم للصدأ عالية القوة. ويوفر لهم 316 سبيكة نوعية البناء الفولاذ المقاوم للصدأ متفوقة مقاومة الطقس

### الفولاذ المقاوم للصدأ 316 الأساسية حنفيه حفر الزجاج لتجمع No.SCM نموذج 1. حديدي سياج الزجاج مواصفة

1. المواد: الفولاذ المقاوم للصدأ 316 / المزدوجة 2205 .
2. مصقول ناعم أو مرآة: الانتهاء .
3. mmلسمكة الزجاج: 10-13.52 .
4. جوهرة جولة حفر حنفيه :SCM نموذج رقم .



SCM



2. الفولاذ المقاوم للصدأ 316 الأساسية حنفية حفر الزجاج الصور No.SCM نموذج



2014/03/19

SCM/RCM:3005x280x130mm







شكرا لزيارتكم، أي مهتم أو الاحتياجات، يرجى الاتصال معي بحرية

جوي لان

**شنتشن إطلاق المحدودة**

[www.launch-china.com](http://www.launch-china.com) [www.launch-china.en.alibaba.com](http://www.launch-china.en.alibaba.com) [www.chinabalustrade.com](http://www.chinabalustrade.com)

البريد الإلكتروني: [sales02@launch-china.cn](mailto:sales02@launch-china.cn) ~ ~ gender=M.

سكايب: إطلاق 02. المكتب: 86-755-86037559