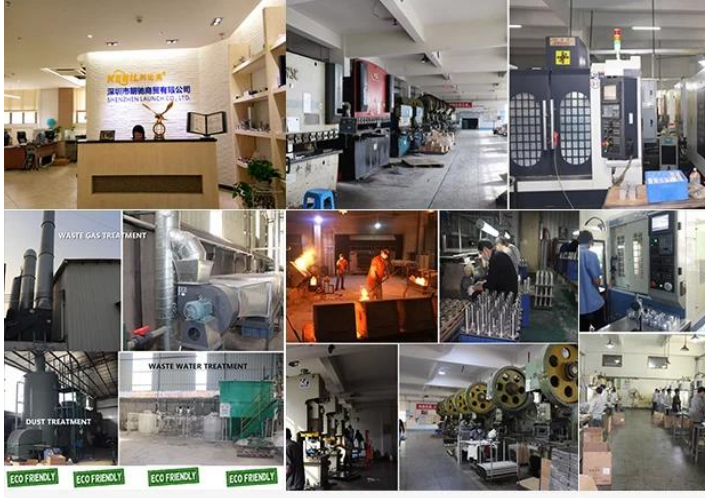


الخزف البناء الصين درايزين صب شرفة السكك الحديدية سلم السباحة السياح الفولاذ SS316 المقاوم للصدأ صنوبر زجاج صنوبر لماذا نحن



ABOUT US

Shenzhen Launch Co., Ltd was established in 2004, located at Nanshan District, Shenzhen, and one hour by car from Hongkong International Airport. Our main products are high-grade building materials including stainless steel balustrade post, staircase handrail, balcony guardrail, swimming pool fence and other high-grade building materials. All the products are designed strictly according to the high-end market requirements. We have our own factory in Tangxia Town, Dongguan, with more than 50 sets of various precision equipments, such as CNC lathe, milling machine, punching machine, pipe cutter, argon welder, drilling machine, polisher, etc. which can provide customers with complete product processing services.



15 YEARS EXPERIENCE

We have been manufacturing railing hardwares since 2004.



ONE STOP SERVICE

We provide integrated railing solutions. We manufacture. We deliver.



PROFESSIONAL R&D TEAM

We have engineering experts for developing new products.



TOP QUALITY & GOOD PRICE

We are strict on quality control as well as cost evaluation.

وصف المنتج

المنتج مالي	الخزف البناء الصين درايزين صب شرفة السكك الحديدية سلم السباحة السياح الفولاذ SS316 المقاوم للصدأ صنوبر زجاج صنوبر
مادة	دوبلكس 2205/316 الفولاذ المقاوم للصدأ
نمط	حواجز السلامة لحمامات السباحة: AS 1926.1-2012 نمط الاسترالي
تركيب	ثقوب مغمورة 11 مم لتركيب براغي الخشب أو براغي الرأس 4
نهاية	مصقول / ندى مرآة الساتان
إلى أوبا ss T.hickness	(مم لا يوجد ثقب زجاجي مطلوب 8-13.52)
ارتفاع	168 ملم
حجم غطاء القاعدة	لكل جولة mm لكل متر مربع ، قطرها 100 100x100mm
أساس	السطح / الكلمة تصاعد
طريقة التصنيع	(صب جودة عالية)

تفاصيل التغليف	1) قطعة في كيس فقاعة ، ثم في مربع أبيض (1) 365 قطعة في مربع من الورق المقوى (2 x330x230mm) 3) التعبئة والتغليف حسب متطلبات العملاء
تطبيق	درايزين زجاجي للسياح / شرفة / جسر / سلالم
تفتيش المصنع	متاح
كبير	متاح
موك	قطعة. يمكن أن تأمر وفقا لعملك المتطلبات 10.
تصنيع المعدات الأصلية وأوديام خدمة	متاح





سباحة سياج حنفيه في أسود غير شفاف الانتهاء

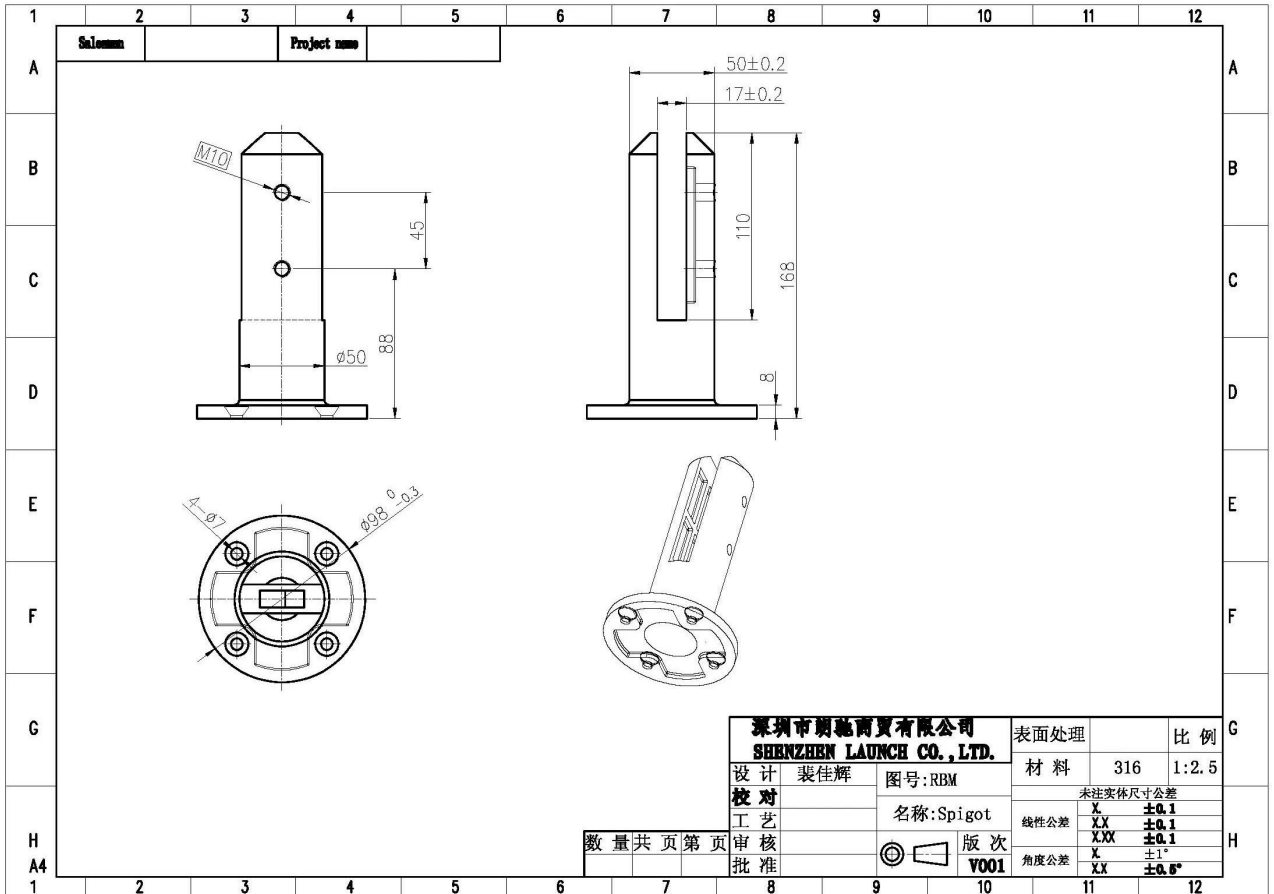
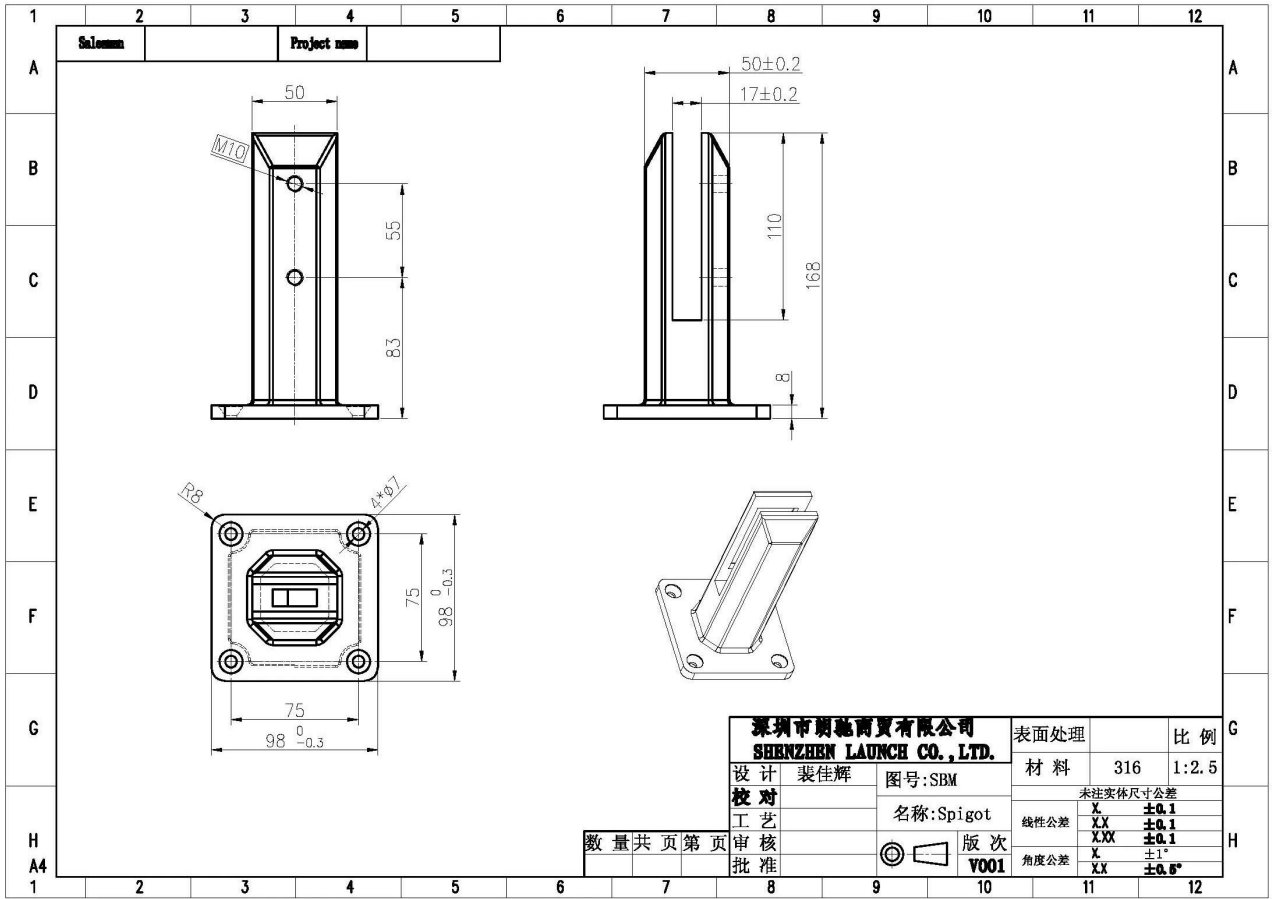






Destails صنبور الفولاذ المقاوم للصدأ

التصميم التقني من الفولاذ المقاوم للصدأ صنبور الزجاج (1)



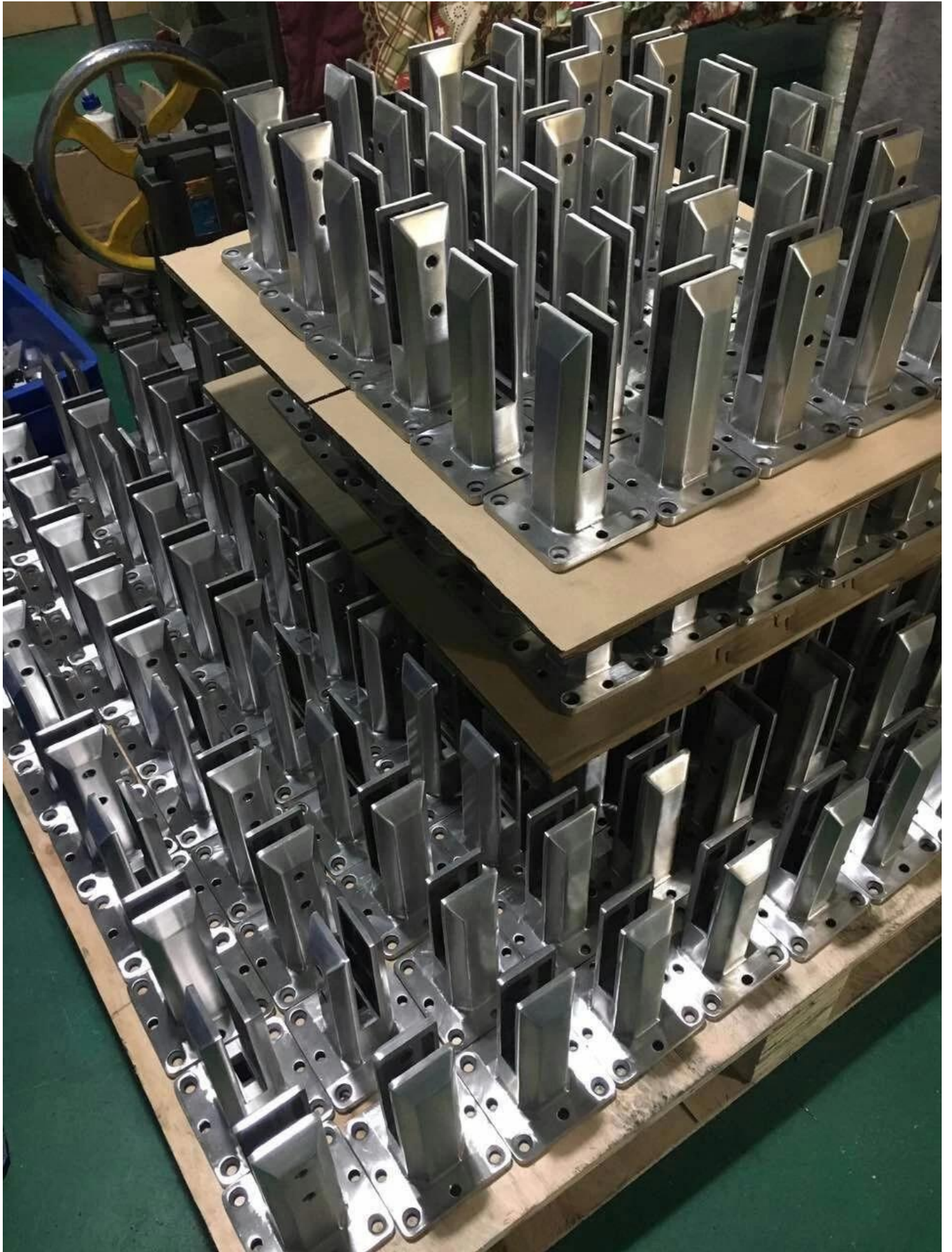
2) صور من الفولاذ المقاوم للصدأ صنوبر لسور حمام السباحة



RBM



SBM





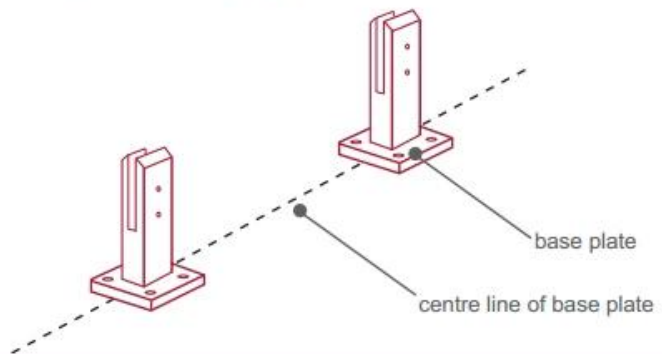
(3) دليل التثبيت المقاوم للصدأ المشبك الزجاج



fixing method: base plate spigots

Mark out the centre line of proposed glass fence with a chalk line. Determine clamp location based on a sheet size (recommendation on pages 1 & 2). Use base plate as a template to mark out the hole positions and drill holes to suit.

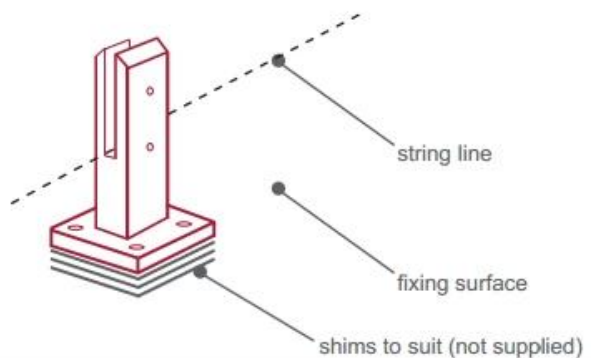
Note: Do not exceed 100mm gaps between glass panels. Optimum gap is 40mm to 60mm



Now the base plated spigots can be fitted to the floor and plumbed via shims (not supplied) under the base plates. Be sure to tighten firmly as the smallest of movement at the base plate will result in noticeable movement at the bottom of the glass fence.

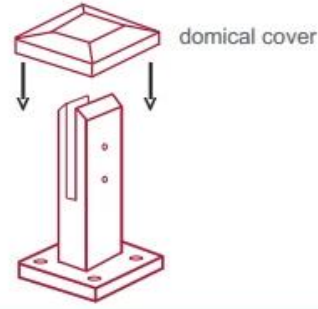
Tip: By setting the two outer spigots of your total span, a string line can be run in the 'throat' of the spigots, giving correct height for all spigots in between

Note: Do not exceed 100mm gap from the fixing surface to the bottom of the glass



When all spigots are installed, slip domical cover the top of the spigot to hide fixings. It will be necessary to turn the adjustment screws on the spigot face all the way in to allow cover to pass over

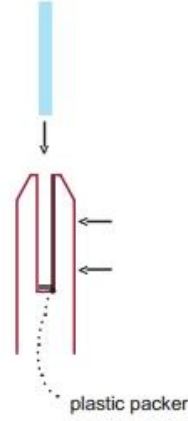
Note: Same installation method applies to round base plate spigot



The glass is then installed to the spigots. Place plastic packers between glass & spigot, at no stage should glass touch the metal

How adjustability works:

1. Place glass in spigot
2. Fix/ tension glass both sides with allen key



حمام سباحة حمام سباحة الفولاذ المقاوم للصدأ حمام سباحة سلامة التعبئة والتغليف

1. قطعة في كيس فقاعة ، ثم في مربع أبيض. 365 قطعة في صندوق من الورق المقوى 330x230mm.
2. التعبئة والتغليف حسب متطلبات العملاء.



السياج الزجاج الفولاذ المقاوم للصدأ



أسئلة مكررة

1. للعديد من المواد هل لديك؟

وحدة الطباعة على الوجهين 2205 ، إلخ. ، SS304 ، SS316 ، SS316L

2. يمكنك أن ترسل لي قائمة الأسعار الكاملة؟

نأسف ، نظرًا لأن السعر يعتمد على العديد من العوامل ، مثل الكمية ونوع المادة والمعالجة السطحية ، وما إلى ذلك ، سوف نقدم لك عرض أسعار دقيق بمجرد تأكيد المتطلبات التفصيلية.

3. هل تقدمون خدمة التصميم؟ oem

نعم ، يمكننا تصنيع المنتجات وفقًا للرسومات أو العينات الفنية الخاصة بك. نحن المهنية في الدقة الصب ، الصب ، الطباعة ، التصنيع باستخدام الحاسب الآلي ، إلخ.

4. ما هو نوع الدفع الذي تتلقاه؟

اتحاد غرب الخ ، paypal ، l / c ، t / t

5. ما هي فترة الدفع؟

في الأفق. L / C أو T / T (30/70)

6. what هو وقت التسليم؟

في غضون 5 أيام عمل للسلع بيع الساخنة. 15-25 يوم عمل لأوامر الحمام.

7. هل تقدم خدمة ما بعد البيع؟

بالطبع ، إذا كان لديك أي أسئلة بعد شراء منتجاتنا ، سوف نقوم بالرد خلال 24 ساعة.

اتصال

إذا كان لديك أي أسئلة ، فاترك رسالة. سوف نعود إليك في أقرب وقت ممكن!

لأي طلب عاجل ، يرجى الاتصال بنا أدناه:

الاتصال: حواء تشاو

البريد الإلكتروني: sales03@launch-china.cn

Mob / WhatsApp / WeChat: +8613686807796