

الذاتي إغلاق الثقيلة واجب الربيع تحميل الفولاذ المقاوم للصدأ 316 بركة سياج زجاج الباب المفصلي

:بركة المبارزة الربيع تحميل الفولاذ المقاوم للصدأ 316 زجاج الباب المفصلي الوصف

المادة: الفولاذ المقاوم للصدأ 316

الانتهاء: الساتان المصقول أو مرآة مصقول

mm لسلك الزجاج: 8-12

kg قدرة التحميل: 30-32

الزجاج إلى G-G، درجة الزجاج إلى الزجاج نموذج 180، G-W أنواع المتاحة: الزجاج إلى الجدار / مربع آخر نموذج G-R جولة آخر نموذج

والزجاج إلى الزجاج المفصلي، G-G نموذج رقم

KEBIL 科比奥®





الزجاج إلى مربع آخر / الجدار المفصلي، G-W2 نموذج رقم

KEBIL 科比奥®





الزجاج إلى مربع آخر / الجدار المفصلي، نموذج رقم G-R

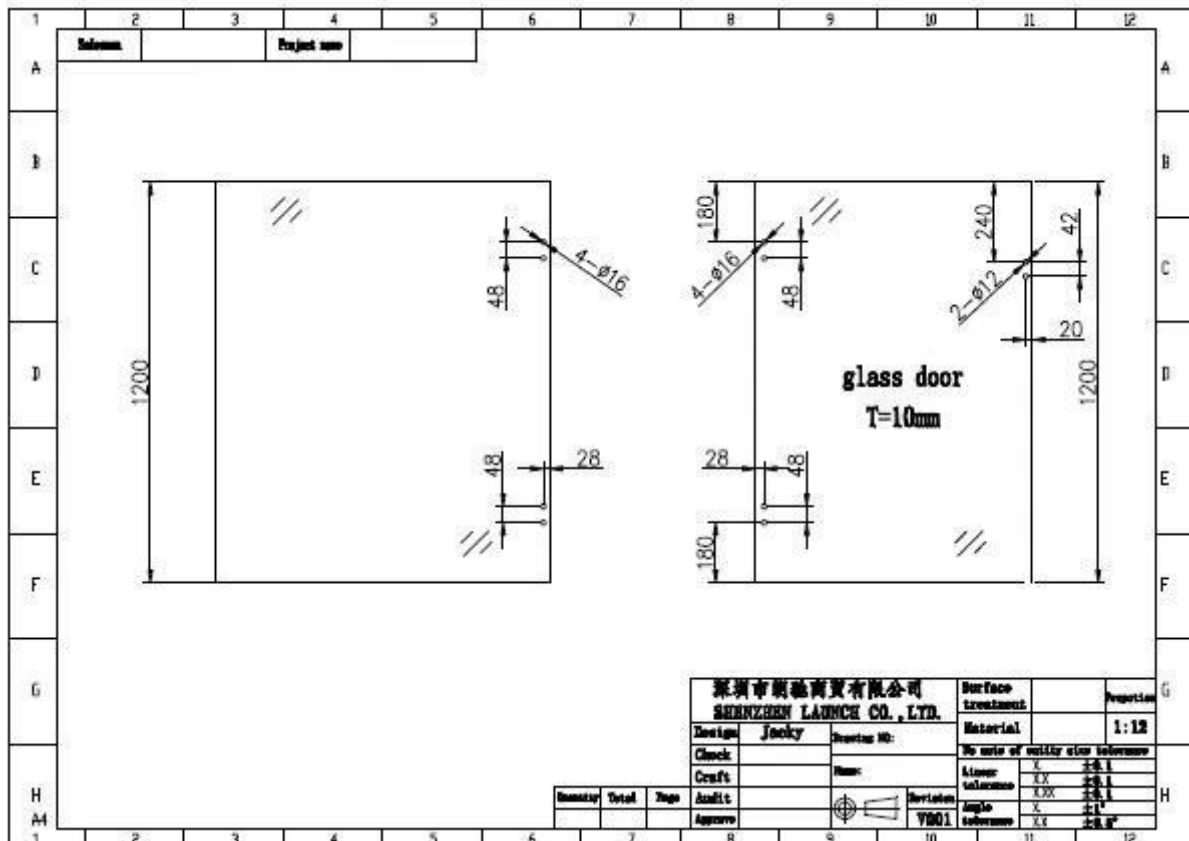




تجمع المبارزة الربيع تحميل الفولاذ المقاوم للصدأ 316 زجاج الباب المفصلي المثبتة

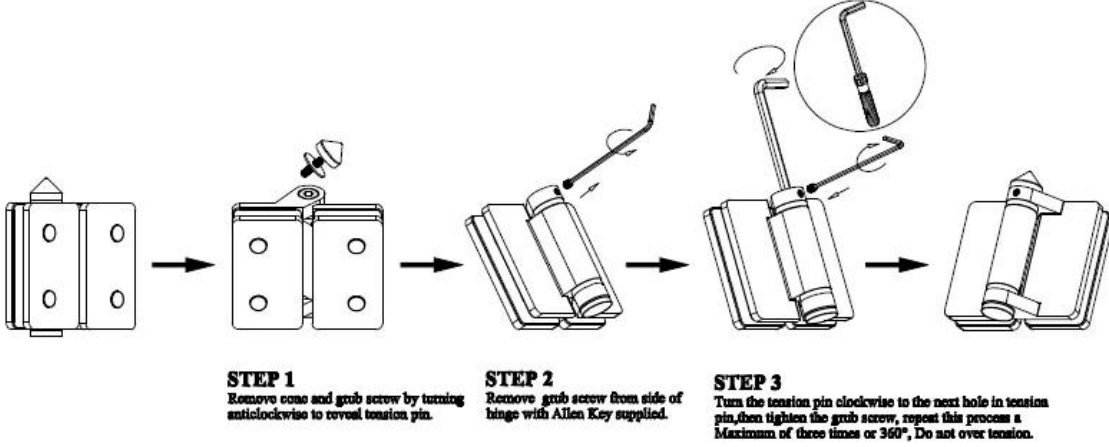


زجاج الباب المفصلي القياسية الزجاج لوحة الثقوب موقف الرسم



الفولاذ المقاوم للصدأ 316 بركة السياج زجاج الباب المفصلي تعليمات التثبيت

Instructions for adjusting tension on Glass to Glass hinge



الاتصال بنا للحصول على مزيد من المعلومات الآن

حواء

شنتشن إطلاق المحدودة

www.launch-china.com

www.chinabalustrade.com

البريد الإلكتروني: sales03@launch-china.cn

سكايب: launch_03

هـب: +8615907334556