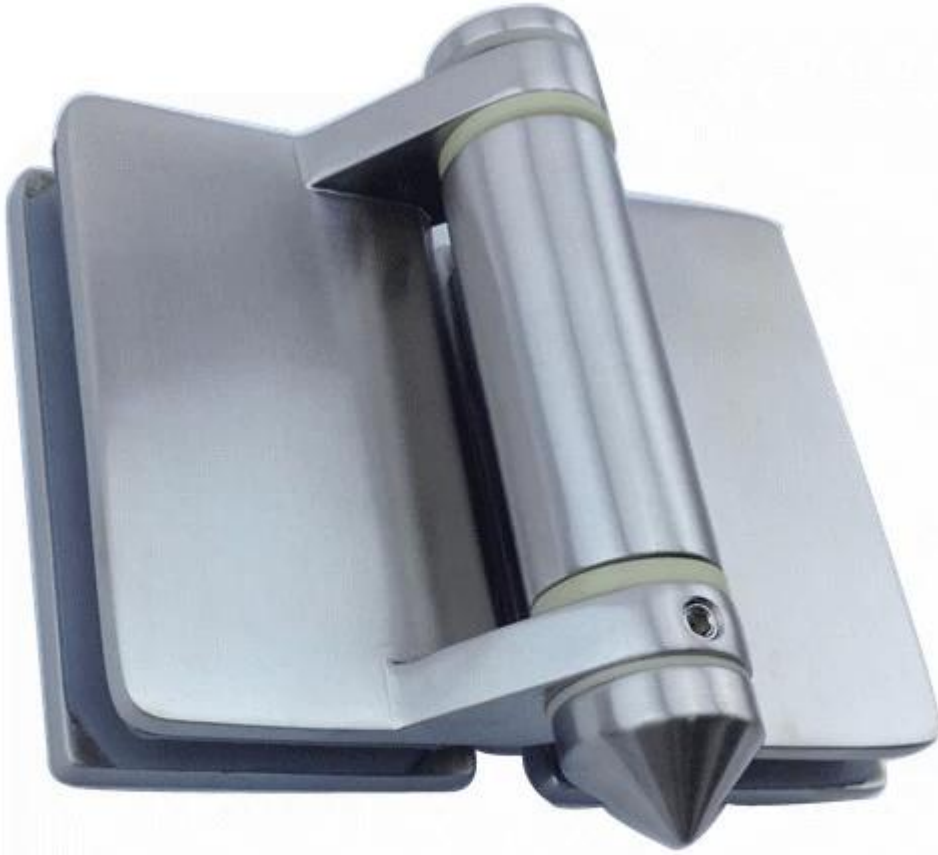


الصين بوابة المورد الزجاج 316 يتوقف الفولاذ المقاوم للصدأ

وصف:

- 1.Solid مادة الفولاذ المقاوم للصدأ
- 2.Available في الساتان ومرآة مصقولة
- 3.Wall آخر مربع لنموذج الزجاج /
- 4.180 درجة إلى نموذج الزجاج G-G2
- 5.Round إضافة إلى نموذج الزجاج
- 6.Maximum 50KGالوزن ورقة الباب:
- 7.Suitable 10-8Jmm الزجاج سمك

[الزجاج المفصلي زجاج، G-G2، نموذج رقم](#)



G-G2

[الزجاج مربعة المفصلي آخر / الجدار، G-W2، نموذج رقم](#)



G-W 2

[الزجاج مربعة المفصلي آخر / الجدار، G-R2 نموذج رقم](#)



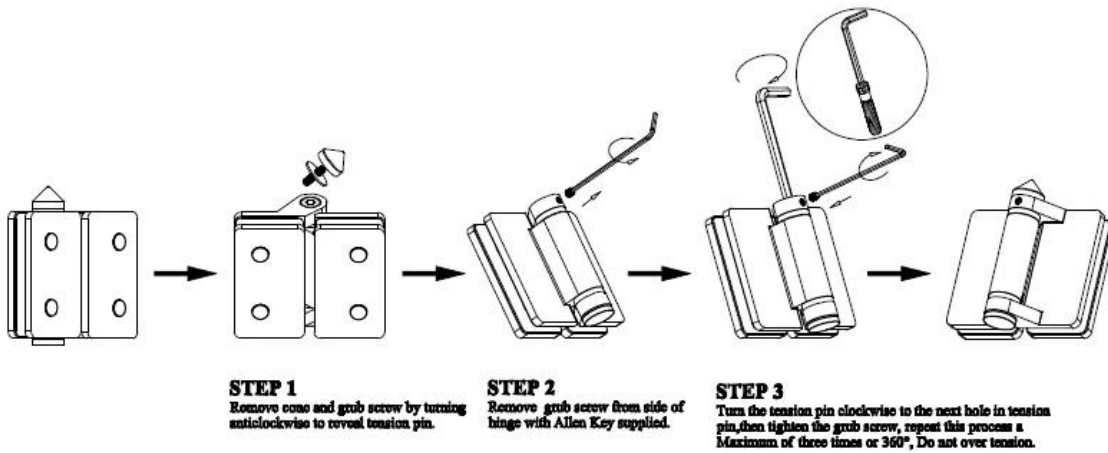
G-R2

[الصين المورد زجاج الباب 316 الفولاذ المقاوم للصدأ بتوقف تثبيت](#)



،الصين بوابة المورد الزجاج 316 الفولاذ المقاوم للصدأ بتوقف تعليمات تركيبها

Instructions for adjusting tension on Glass to Glass hinge



:شكرا لزيارتكم، أي مهتم أو الاحتياجات، يرجى الاتصال معي بحرية

جوي لان

شنتشن إطلاق المحدودة

www.launch-china.com www.chinabalustrade.com

. البريد الإلكتروني: sales02@launch-china.cn

.سكايب: إطلاق 02. المكتب: 86-755-7559-8603

نان الطريق، حي نان، شنتشن، الصين. No.1092، البناء Yilida، بلوك F-3 / 5، B5-003: إضافة
الرمز البريدي 518054.