

الفولاذ المقاوم للصدأ 316 دوبلكس 2205 بدون إطار الزجاج حديدي حنفيه

دوبلكس 2205 الزجاج بدون إطار وصف حديدي حنفيه 316 Stainless.الصلب 1

نظام بدون إطار الزجاج المشبك سور

(1). ل 3/8"، "1/2"، و 9/16" (10 و 12 و 13.52 ملم) زجاج

لحمام المبارزة، شرفة، وتطبيقات سطح السفينة. (2).

اور بدون إطار الزجاج المشبك النظام سور يوفر غير مرئية تقريبا "بدون إطار" نظرة. وتستخدم لا يحتوي على O. (3) مشاركات العمودية بين لوحات من الزجاج. أنها معتمدة فقط من الجزء السفلي من المشابك الفولاذ المقاوم للصدأ عالية القوة. ويوفر لهم 316 سبيكة نوعية البناء الفولاذ المقاوم للصدأ متفوقة مقاومة الطقس



الزجاج بدون إطار حديدي حنفيه No.RBM نموذج 2.

1. المواد: الفولاذ المقاوم للصدأ 316 / المزدوجة 2205.
2. الانتهاء: صقيل أو مصقول مرآة.
3. mm لسماكة الزجاج: 8-13.52.
4. نموذج رقم الإدارة القائمة على النتائج.



RBM





Model No. : SBM
Material: Stainless steel (AISI 304)
Finish: Polished
For glass thickness: 3-5mm, 5-8mm, 8-10mm, 10-12mm, 12-15mm

Model No. : SCM
Material: Square core (AISI 304)
Finish: Polished
For glass thickness: 3-5mm, 5-8mm, 8-10mm, 10-12mm, 12-15mm

Model No. : PSM
Material: Round core (AISI 304)
Finish: Polished
For glass thickness: 3-5mm, 5-8mm, 8-10mm, 10-12mm, 12-15mm

Material: Round core (AISI 304)
Finish: Polished
For glass thickness: 3-5mm, 5-8mm, 8-10mm, 10-12mm, 12-15mm

GLASS LATCH

Model No. : ...
Material: Glass to glass
Finish: ...
For glass thickness: ...
Remark: Other degrees available

Model No. : ...
Material: Glass
Finish: ...
For glass thickness: ...

GLASS SPIGOT



Model No. : SBM	
Square base plate spigot	
Material	Stainless steel 316, 316L, duplex 2205
Finish	Mirror or satin polished
For glass thickness	10mm - 13.52mm



Model No. : SCM	
Square core drill spigot	
Material	Stainless steel 316, 316L, duplex 2205
Finish	Mirror or satin polished
For glass thickness	10mm - 13.52mm



Model No. : RBM	
Round base plate spigot	
Material	Stainless steel 316, 316L, duplex 2205
Finish	Mirror or satin polished
For glass thickness	10mm - 13.52mm



Model No. : SCM-1	
Square core drill spigot	
Material	Stainless steel 316, 316L, duplex 2205
Finish	Mirror or satin polished
For glass thickness	10mm - 13.52mm

GLASS LATCH



Model No. : GL-90	
Glass to glass latch 90 degree	
Material	Stainless steel 316/316L
Finish	Mirror or satin polished
For glass thickness	8-12mm
Remark	Other degrees available

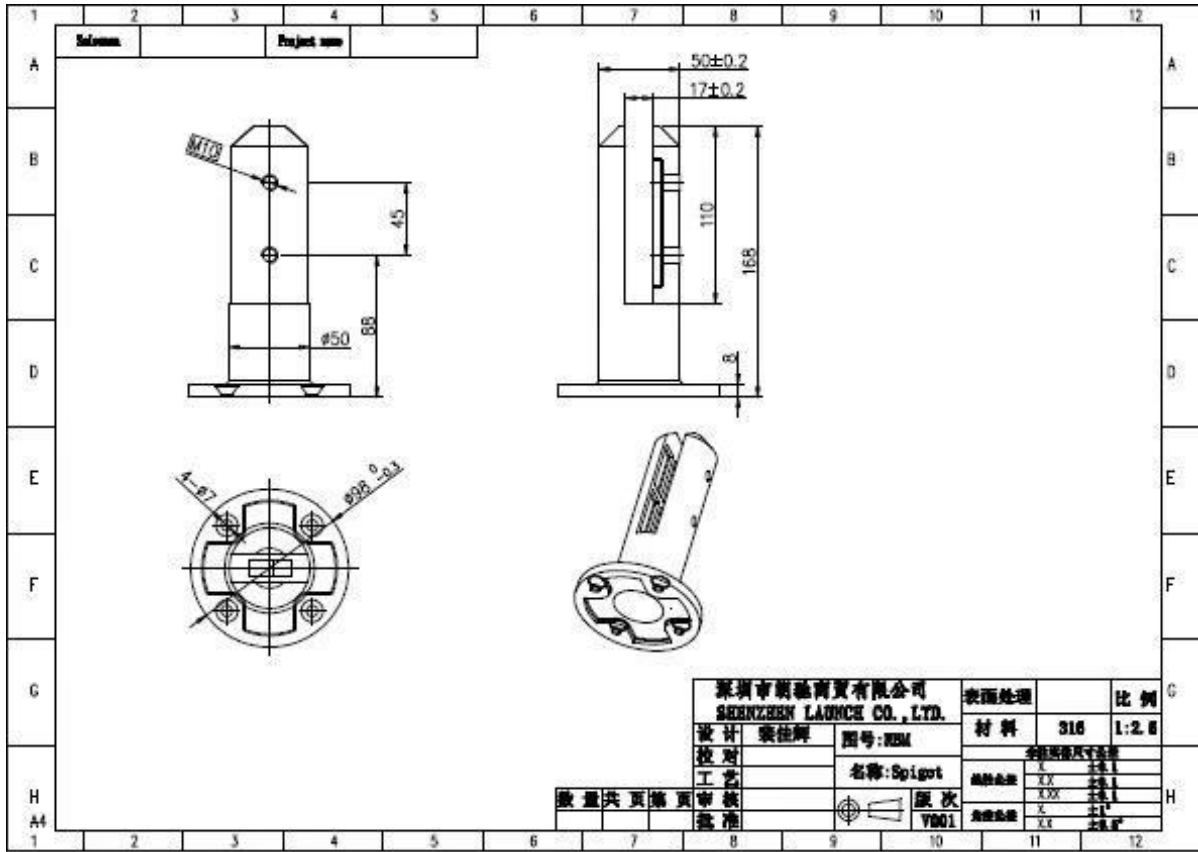


Model No. : GL-90	
Glass to glass latch 90 degree	
Material	Stainless steel 316/316L
Finish	Mirror or satin polished
For glass thickness	8-12mm
Remark	Other degrees available



Model No. : GL-90	
Glass to glass latch 90 degree	
Material	Stainless steel 316/316L
Finish	Mirror or satin polished
For glass thickness	8-12mm
Remark	Other degrees available

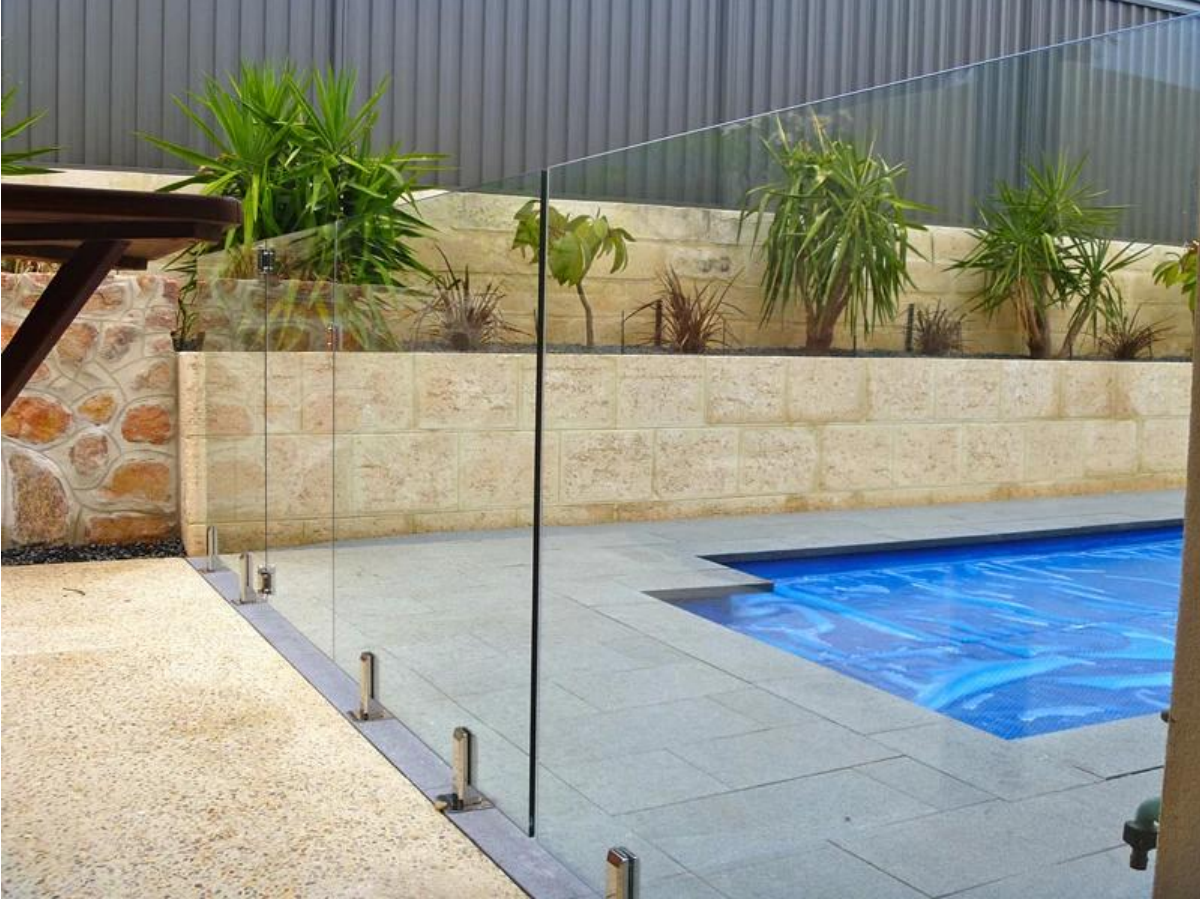




3. (ساحة حنفية القاعدة) SBM نموذج رقم 3،
 * / جافا سكرت: باطل (0)؛ * / 1469842823954



SBM



شكرا لزيارتكم، أي مهتم أو الاحتياجات، يرجى الاتصال معي بحرية

جوي لان

شنتشن إطلاق المحدودة

www.launch-china.cn www.chinabalustrade.com

البريد الإلكتروني: sales02@launch-china.cn ~gender=M.

سكايب: إطلاق 02. المكتب: 86-755-7559-86037559.

نان الطريق، حي نان، شنتشن، الصين. الرمز البريدي No.1092، البناء Yilida، بلوك F-3 / 5، B5-003، إضافة: 518054.