

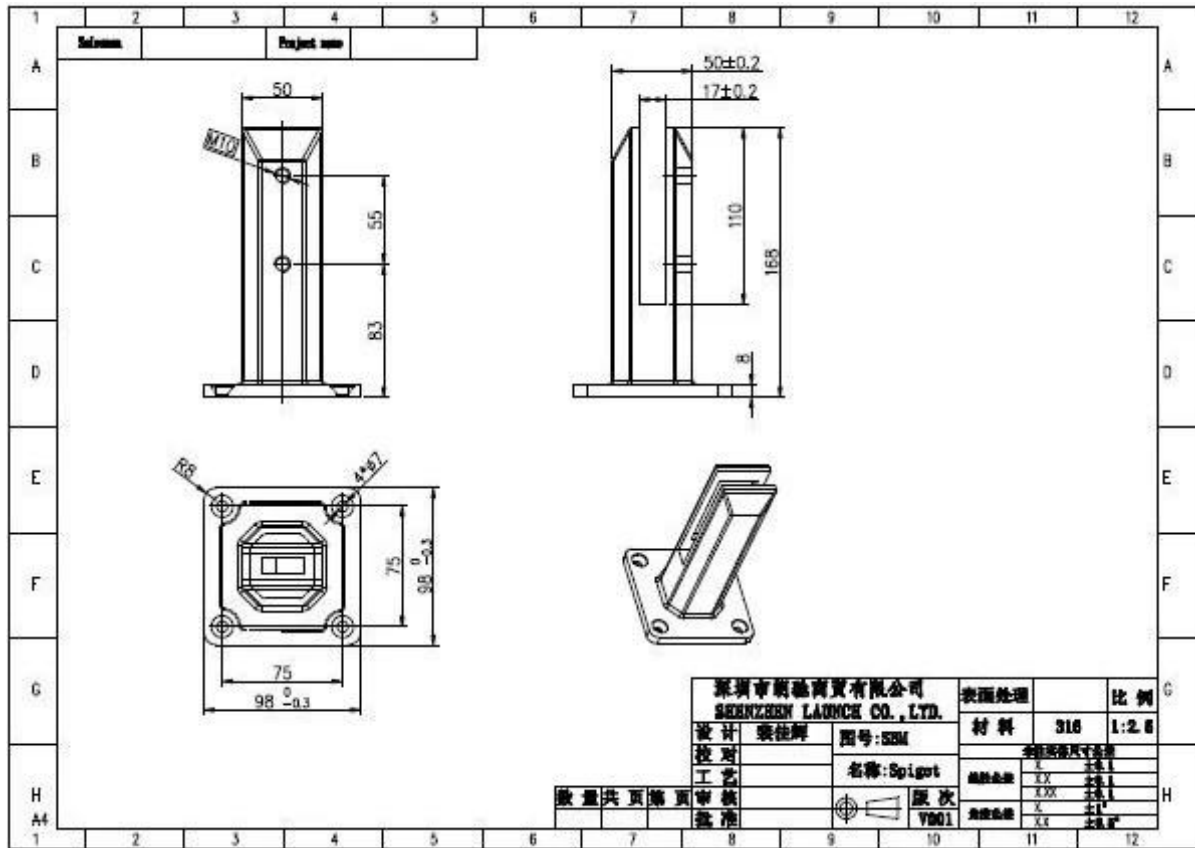
الفولاذ المقاوم للصدأ 316 حنفيه الزجاج للزجاج سطح سياج حديدي بركة

الفولاذ المقاوم للصدأ 316 حنفيه الزجاج للزجاج سطح سياج حديدي بركة مواصفة 1.

1. المواد: الفولاذ المقاوم للصدأ 316 / المزدوجة 2205.
2. الانتهاء: صقيل أو مصقول مرآة.
3. mm لسماكة الزجاج: 8-13.52.
4. قاعدة مربع لوحة حنفيه: SBM نموذج رقم.



SBM

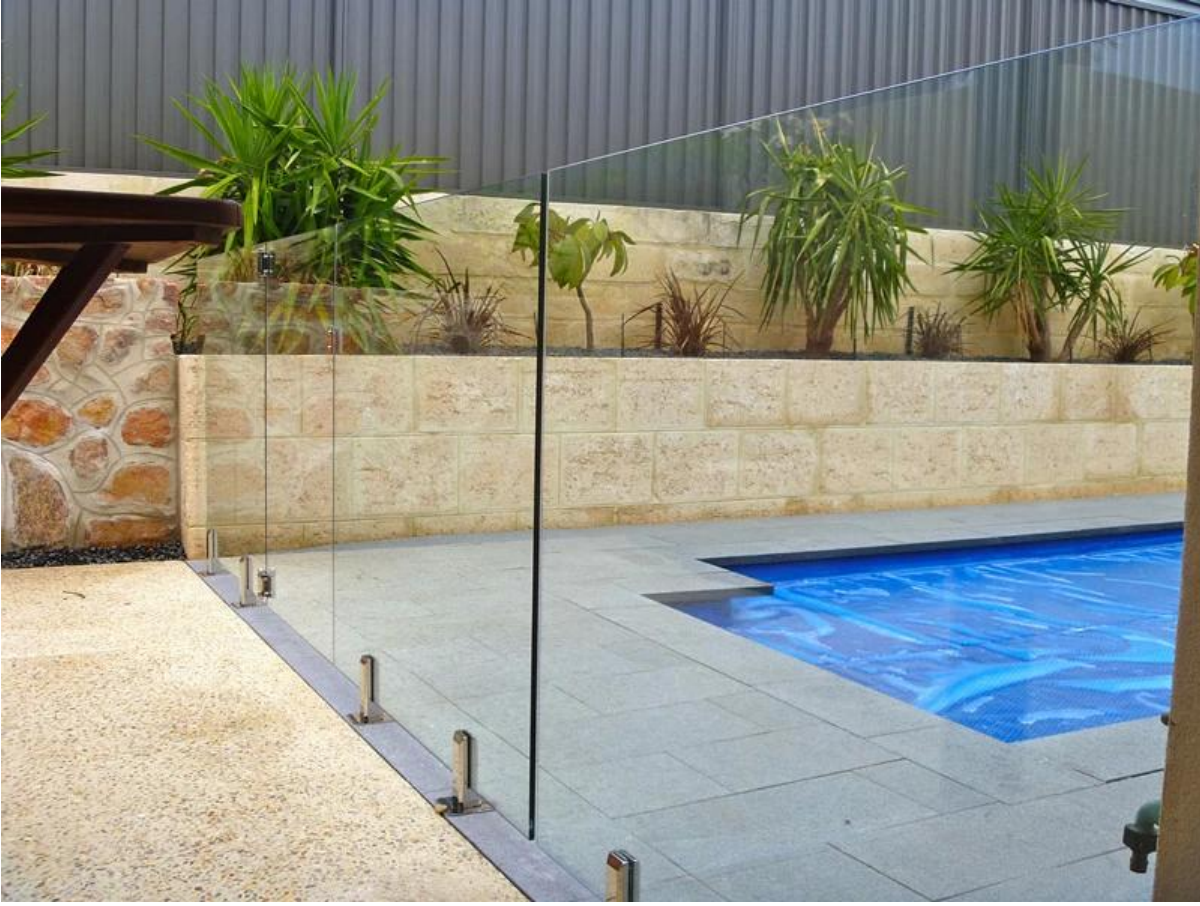


2. الفولاذ المقاوم للصدأ 316 حنفية الزجاج للزجاج سطح سجاج حديدي بركة الصور.



الفولاذ المقاوم للصدأ 316 حنفة الزجاج للزجاج سطح سياج حديدي بركة صور، المشروع





4. أنواع صنابير الفولاذ المقاوم للصدأ 4.

[1469170060949 * / ؛\(0\) باطل * /](#)

[1469170151181 * / ؛\(0\) باطل * /](#)





شكرا لزيارتكم، أي مهتم أو الاحتياجات، يرجى الاتصال معي بحرية

جوي لان

شنتشن إطلاق المحدودة

www.launch-china.cn www.chinabalustrade.com

البريد الإلكتروني: sales02@launch-china.cn~~gender=M.

سكايب: إطلاق 02. المكتب: 86-755-86037559