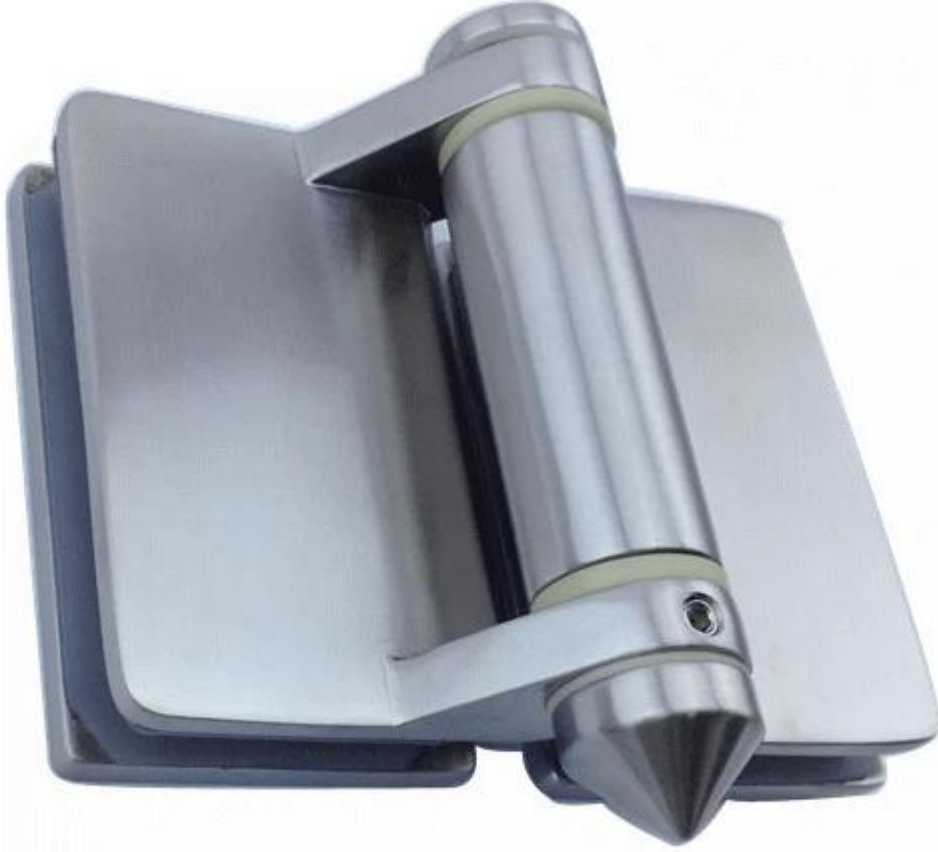


للاختيار من balustrading شنتشن شركة التشغيل لديها مجموعة من التصاميم بينها، الطوابق، والشرفات والسلالم، وشاشات الخصوصية و حمامات السباحة. وتشمل المواد المستخدمة مسحوق الألمنيوم المغلفة، الفولاذ المقاوم للصدأ (ستانلس ستيل وتشديد الزجاج



**G-G2**

الزجاج بوابة تجمع المفصلي، زجاج الباب المفصلي، المفصلي النفس وثيق



بوابة السياج mm يتوقف الوثيق لينة لتجمع 12-10



**تعليمات التثبيت:**

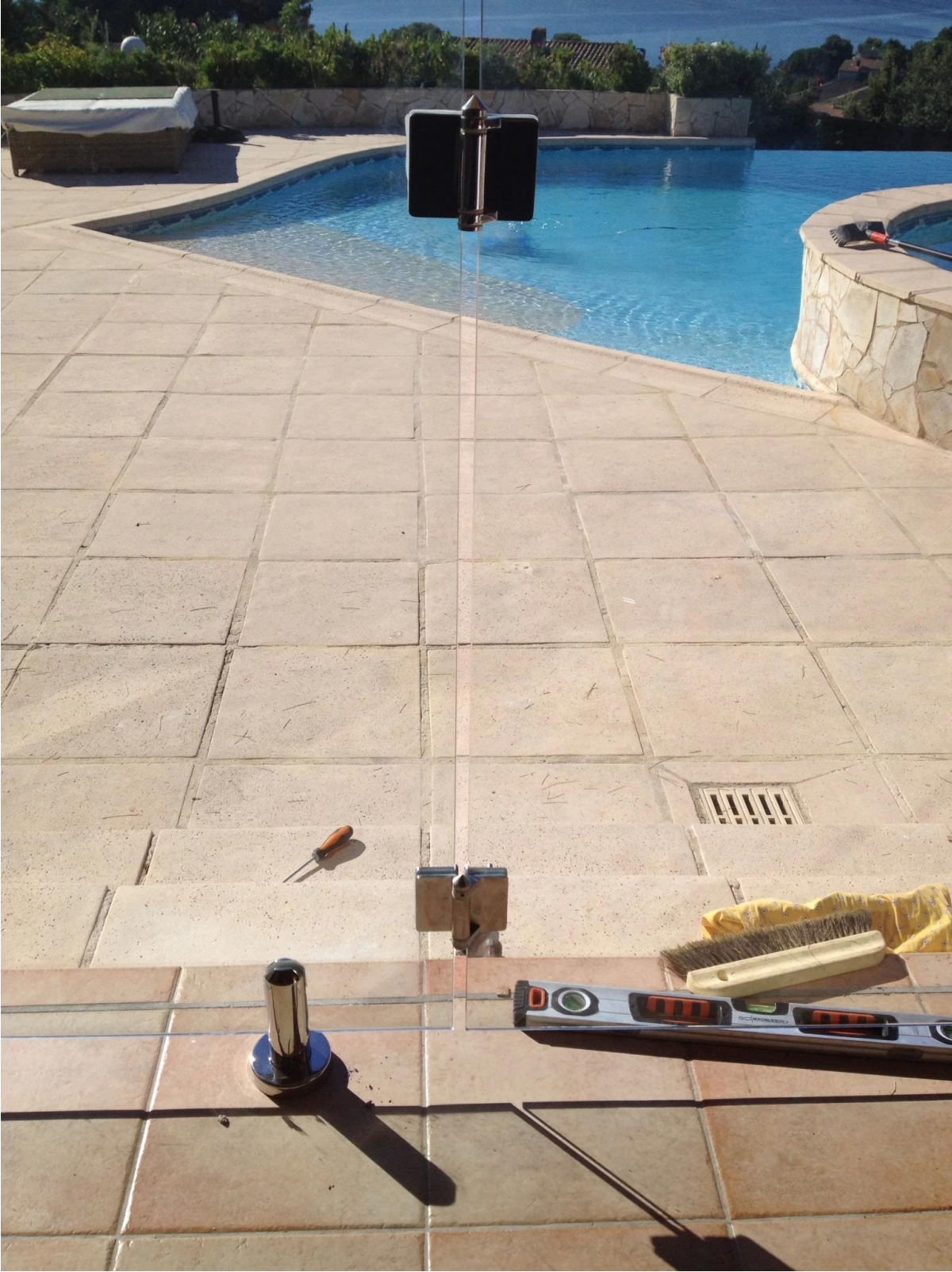


one latch and two hinges for a gate



two spigot for a panel





حزمة المفصلي



### **أنواع حنفية الأخرى المتاحة:**

الفولاذ المقاوم للصدأ 316 / مزدوج 2206 الأساسية مربع بركة حفر حنفية الزجاج  
السور، SCM

[الفولاذ المقاوم للصدأ 316 / مزدوج 2206 الأساسية مربع بركة حفر حنفية الزجاج  
السور، SCM](#)

الفولاذ المقاوم للصدأ 316 / مزدوج 2205 الأساسية مستديرة تجمع حفر حنفية الزجاج  
السور، هالة التنسيق الاقليمية

الفولاذ المقاوم للصدأ 316 الأساسية حمله زجاج حفر حنفية للساحة مصنع ساج الصين،  
المصنع مباشرة الجولة حنفية الزجاج الحفر الأساسية للشرفة

الفولاذ المقاوم للصدأ 316 / مزدوج 2205 قاعدة مربعة تجمع لوحة حنفية الزجاج  
السور، SRM

الفولاذ المقاوم للصدأ 316 حنفية، بدون إطار الزجاج المبارزة حنفية، قاعدة مربعة  
لوحة حنفية

الفولاذ المقاوم للصدأ 316 / مزدوج 2205 قاعدة مستديرة تجمع لوحة حنفية الزجاج  
السور، هالادارة القائمة عالم النتائج

جولة حنفية الزجاج مع قاعدة لوحة، تجمع سجاج زجاج حنفية، وشنشش إطلاق، الأحصنة  
تجمع السور



الزجاج الرابط المزلاج:

[الفولاذ المقاوم للصدأ الثقيلة مزلاج، والربيع محملة بوابة الزجاج مزلاج، تجمع سجاج  
بوابة مزلاج](#)



### Model no. : GL-90

Glass to glass latch 90 degree

Material	Stainless steel 316/316L
Finish	Mirror or satin polished
For glass thickness	8-12mm

Remark : In swing & out swing both available



### Model no. : GL-180

Glass to glass latch 180 degree

Material	Stainless steel 316/316L
Finish	Mirror or satin polished
For glass thickness	8-12mm

Remark : Other degrees available according to your requirement



### Model no. : GL-W

Glass to wall / square post latch

Material	Stainless steel 316L
Finish	Mirror or satin polished
For glass thickness	8-12mm



### Model no. : GL-P

Glass to round post latch

Material	Stainless steel 316L
Finish	Mirror or satin polished
For glass thickness	8-12mm

## ليس بالضبط ما كنت تبحث عنه؟

يرجى الدخول إلى موقعنا [الصفحة الرئيسية](#)، ونحن سوف تساعدك على العثور على المنتج الذي تحتاجه. أو [اتصل بنا](#) مباشرة عن التوصيات.

شكرا لزيارتك!

أي استفسار أو سؤال، يرجى ترك لي رسالة. سوف تحصل على ردود الفعل غضون 24 ساعة.