

# الفولاذ المقاوم للصدأ الدرابزين مصغرة أنبوب أعلى فتحة السكك الحديدية للتصاميم درابزين الشرفة الزجاجية

القطر: 1 بوصة: 100mm

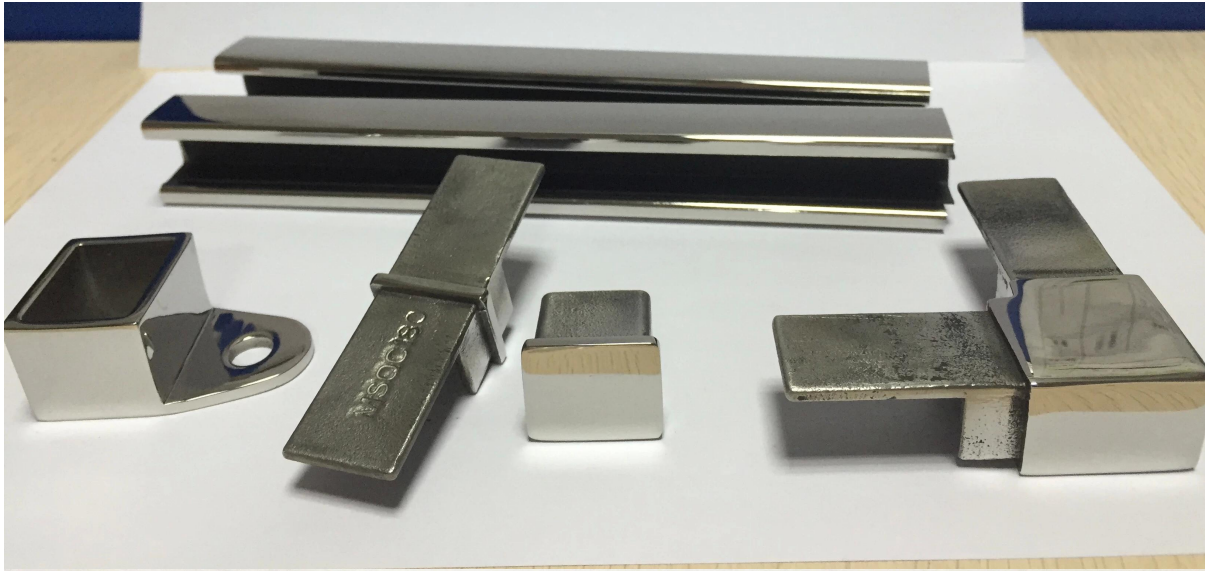
- 25.4 بوصة: 645MM
- 2-1.5 بوصة: 50-40mm
- 14 \* 14 بوصة: 355MM
- 12-10 بوصة: 305-255mm
- 5.8 بوصة 150mm



□□□□ □□□□□ □□□□ :2 □□□□□:

- 21 \* 25 □□□ :□□□□□ □□□mm □
- 2-1.5 :□□□□□□ □□□mm
- 14 \* 14 :□□□□□□□ □□□MM
- 12-10 :□□□□□□ □□□□□□mm
- 5.8 □□□□ □□meter□ □□□□□□□□ □□□ □□□□□







صور حالة المشروع

ممر داخلي 1.





سطح الباب 2.Out



[1464243645885](tel:1464243645885) \* / حنفية: جافا سكربيت: باطل (0) ؛ / \*





[/ \\*المواجهة: جافا سكريت: باطل \(0\): / \\* 1464243792836](https://www.facebook.com/1464243792836)



أى احتياجات أو سؤال، يرجى الاتصال معي بحرية

الاتصال: جوي لان

البريد الإلكتروني: sales02@launch-china.cn~~gender=M.

إطلاق 02. الغوغاء / Wechat / WhatsApp: 86-18707054903.