

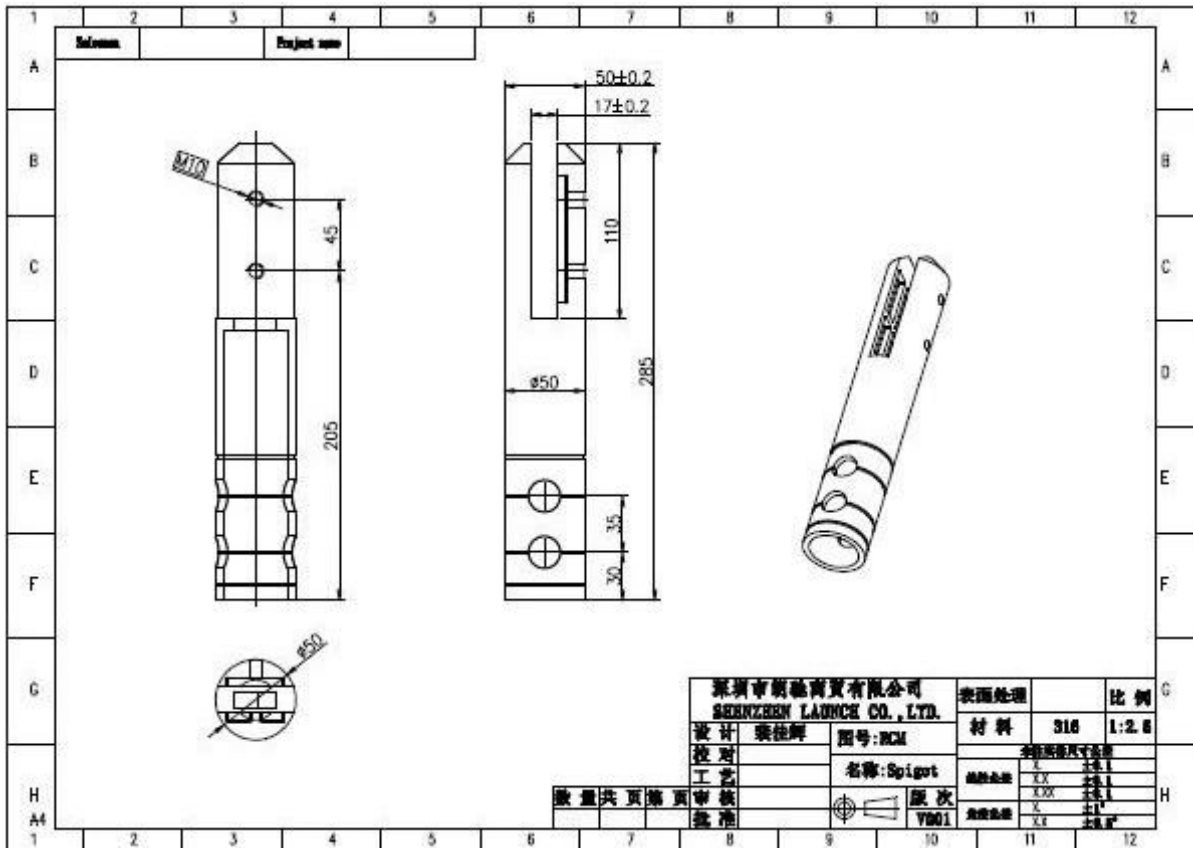
حوض سباحة السياج شريحة متزايدة الزجاج المشاركات مصغرة اينوكس حنفيه الحفر الأساسية

حوض سباحة السياج شريحة متزايدة الزجاج المشاركات مصغرة اينوكس حنفيه 1. الحفر الأساسية مواصفة

1. المواد: الفولاذ المقاوم للصدأ 316 / المزدوجة 2205.
2. مصقول ناعم أو مرآة: الانتهاء.
3. mm لسماكة الزجاج: 10-13.52.
4. نموذج رقم رسائل الصليب الأحمر: جوهرة جولة حفر حنفيه.



RCM



حوض سباحة السياج شريحة متزايدة الزجاج المشاركات مصغرة اينوكس جنفية الحفر. 2. الأساسية الصور،





أنواع حوض سباحة السياج شريحة متزايدة الزجاج المشاركات مصغرة حنفية 3. 4 ،  
اينوكس الصور





#### 4. الفولاذ المقاوم للصدأ البسيطة الأعلى التجهيزات درايزين .

المادة: الفولاذ المقاوم للصدأ 316

النهاية: نحى أو مرآة مصقولة

mm لسماكة الزجاج: 10 سمك -13.52

MM، 14 \* 14 أخذود البعد: شكل مربع، 20 \* 25

متر في الطول، أو وفقا لخفض الاحتياجات الخاصة بك إلى أقسام 5.8



شكرا لزيارتكم، أي مهتم أو الاحتياجات، يرجى الاتصال معي بحرية

جوي لان

شنتشن إطلاق المحدودة

[www.launch-china.com](http://www.launch-china.com) [www.launch-china.en.alibaba.com](http://www.launch-china.en.alibaba.com) [www.chinabalustrade.com](http://www.chinabalustrade.com)

البريد الإلكتروني: [sales02@launch-china.cn](mailto:sales02@launch-china.cn).

86037559-755-86: إلقاء .02 المكتب: سكايب.