

## Beschreibung

Glasklemmmodell number: PV-90

Material: Edelstahl 316

Finish: poliert oder gebürstet

Anwendung: um 90-Grad-Eckglasplatte zu halten

Größe: bitte sehen Sie unten Zeichnung

Für Glasstärke: 12-15mm Glas

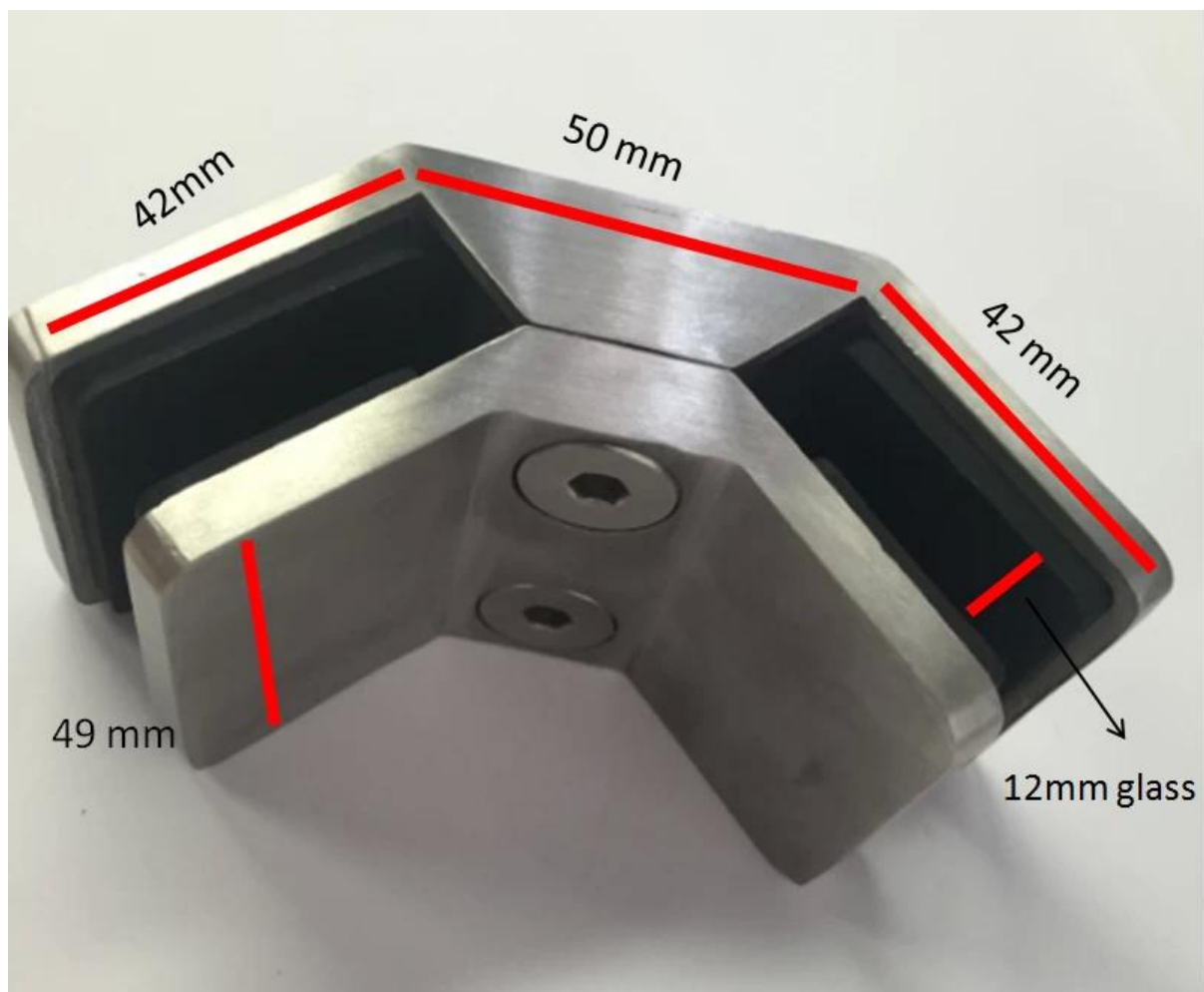
Nettogewicht: 41g

Herstellungsverfahren: Gießen (hohe Qualität)

Mindestbestellmenge: ein Stück

Für modernes Hausdesign und kommerzielles Gebäudeglasgeländer beide

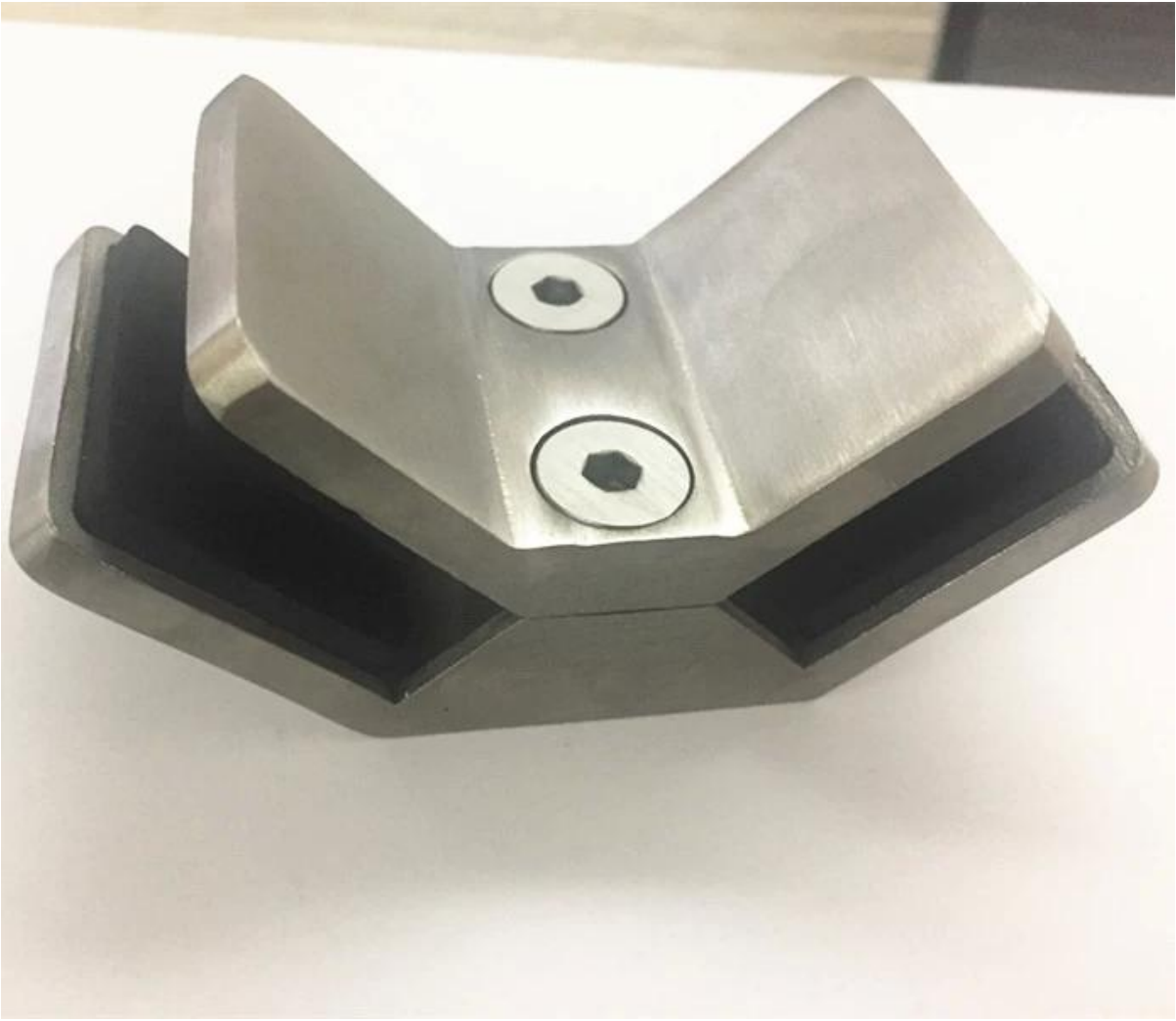
OEM ist willkommen



## Produkt Details

Gebürstetes Finish





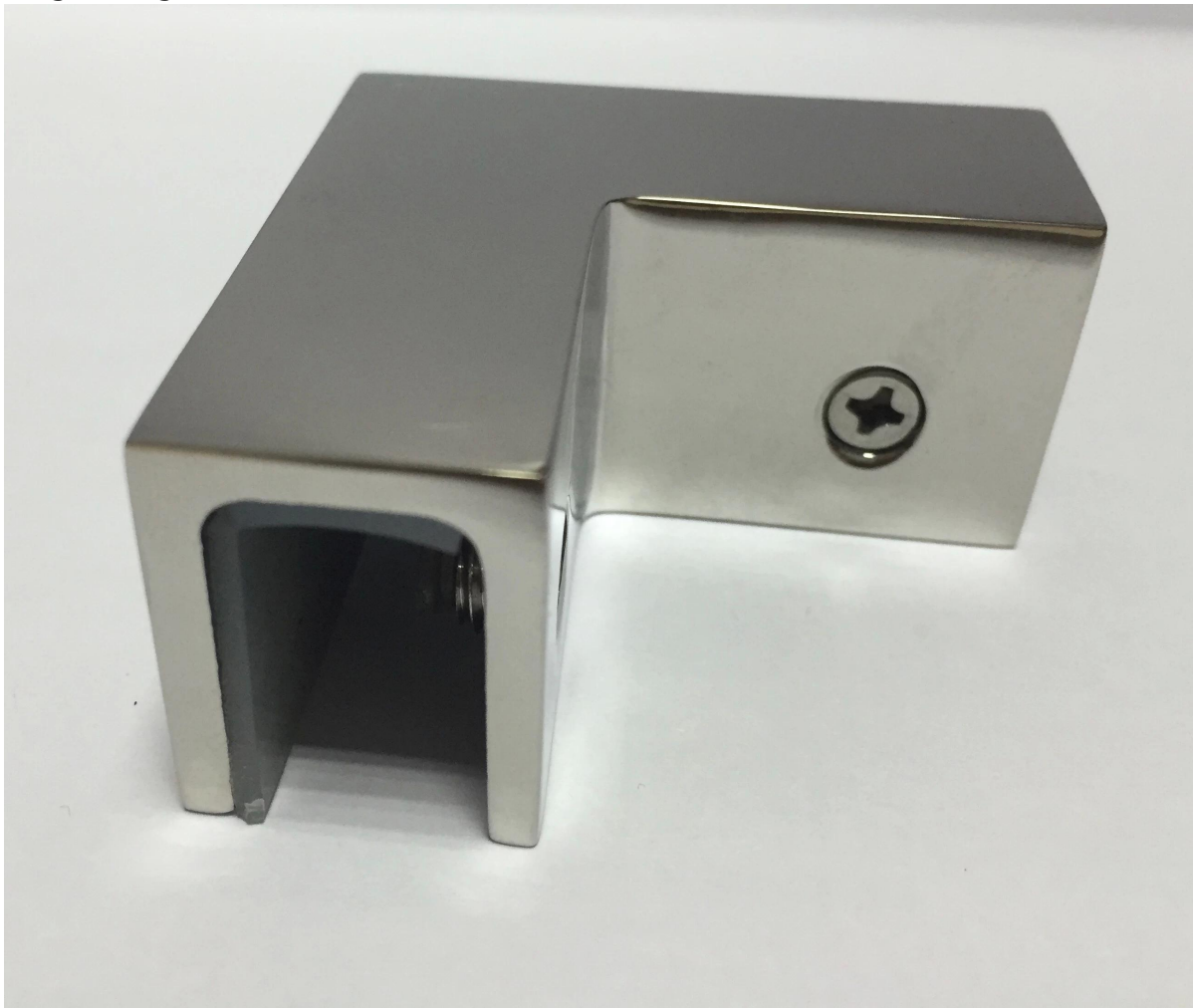
Poliertes Finish



Projekte



Zugehörige Glasklemme, an der Sie interessiert sein könnten [CB-90](#)



### Lieferung & Verpackung

Lieferung: 3-5 Tage per Express

Verpackung: ein PC in eine Plastiktüte. 10 Stück in einer Box.

Regelmäßige Lieferzeit: ca. 10 Tage nach Zahlungseingang. (Es hängt von der Menge ab)

Produkt Prozess:



# **OUR FACTORY**

More than 13 years experience in hardware industry design and processing, we can provide customized services from design to the sample and small batch trial production.



# PRODUCTION PROCESS



Casting



CNC lathe



CNC Milling



Stamping



Drilling & Tapping



Polishing



Kontakt details:

E-Mail: [sales05@launch-china.cn](mailto:sales05@launch-china.cn)  
Sagen Sie / whatsapp: 0086 13129593615