

Beschreibung

--Glasklemme Modell Nennwert: **PV-90**

--Material: Edelstahl 316

--Finish: poliert oder gebürstet

--Anwendung: 90 ° Eckglasplatte halten

--Größe: siehe unten Zeichnung

- Für Glasdicke: **12-15mm Glas**

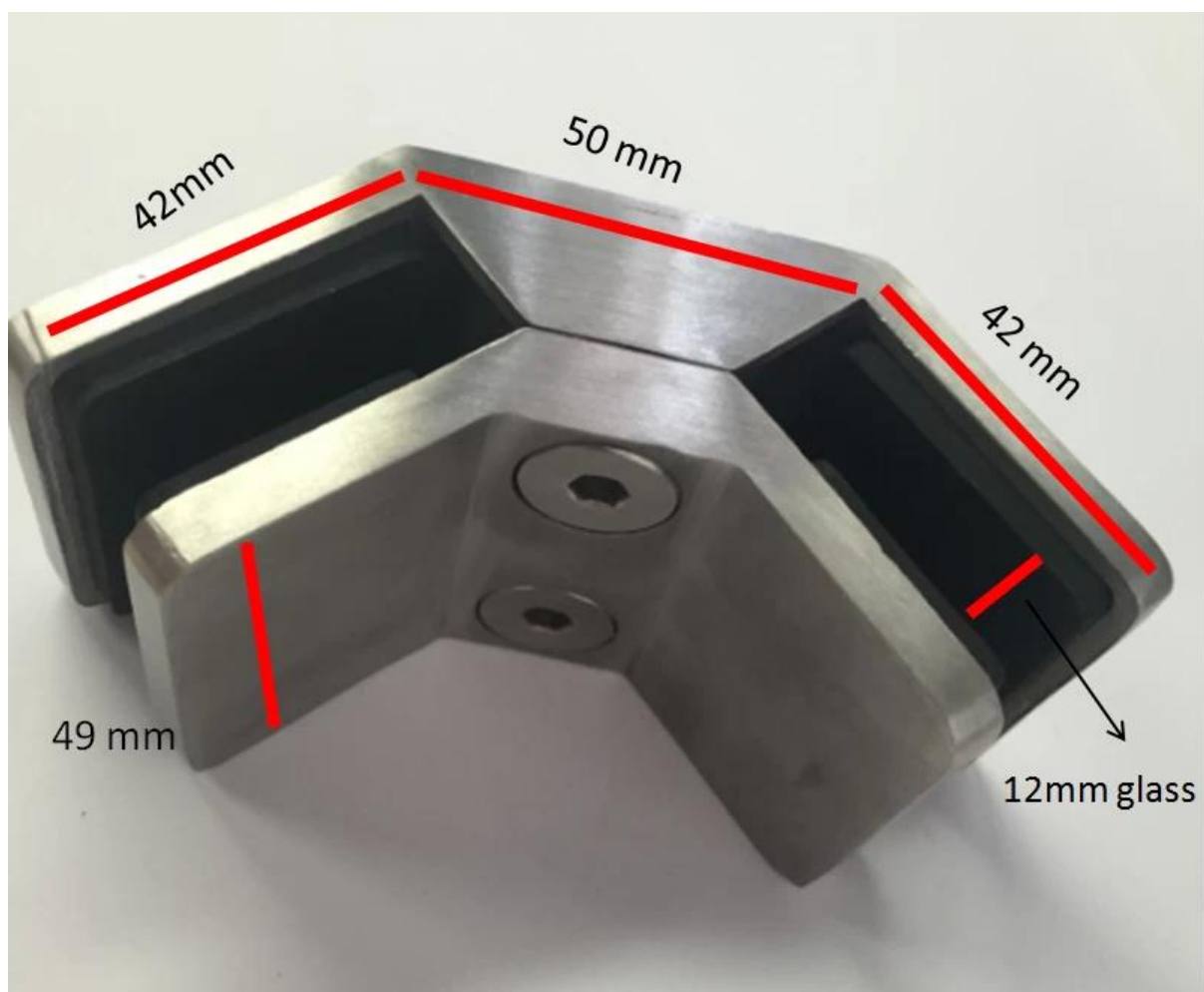
- Nettogewicht: 41g

--Herstellungsmethode: Gießen (hohe Qualität)

--Minimum Bestellmenge: ein Stück

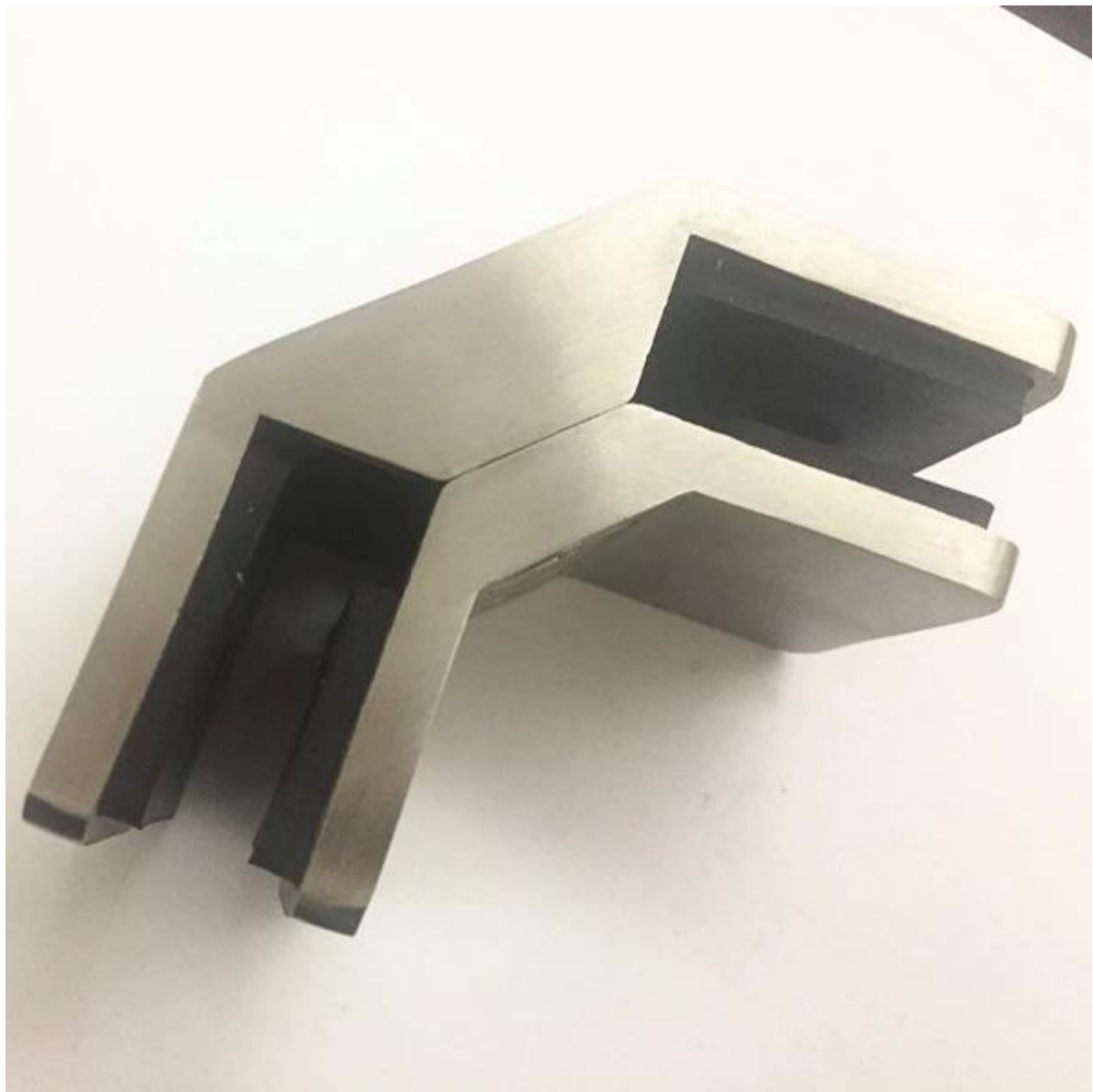
--Für modernes Hausdesign und kommerzielles Gebäude Glasgeländer beide

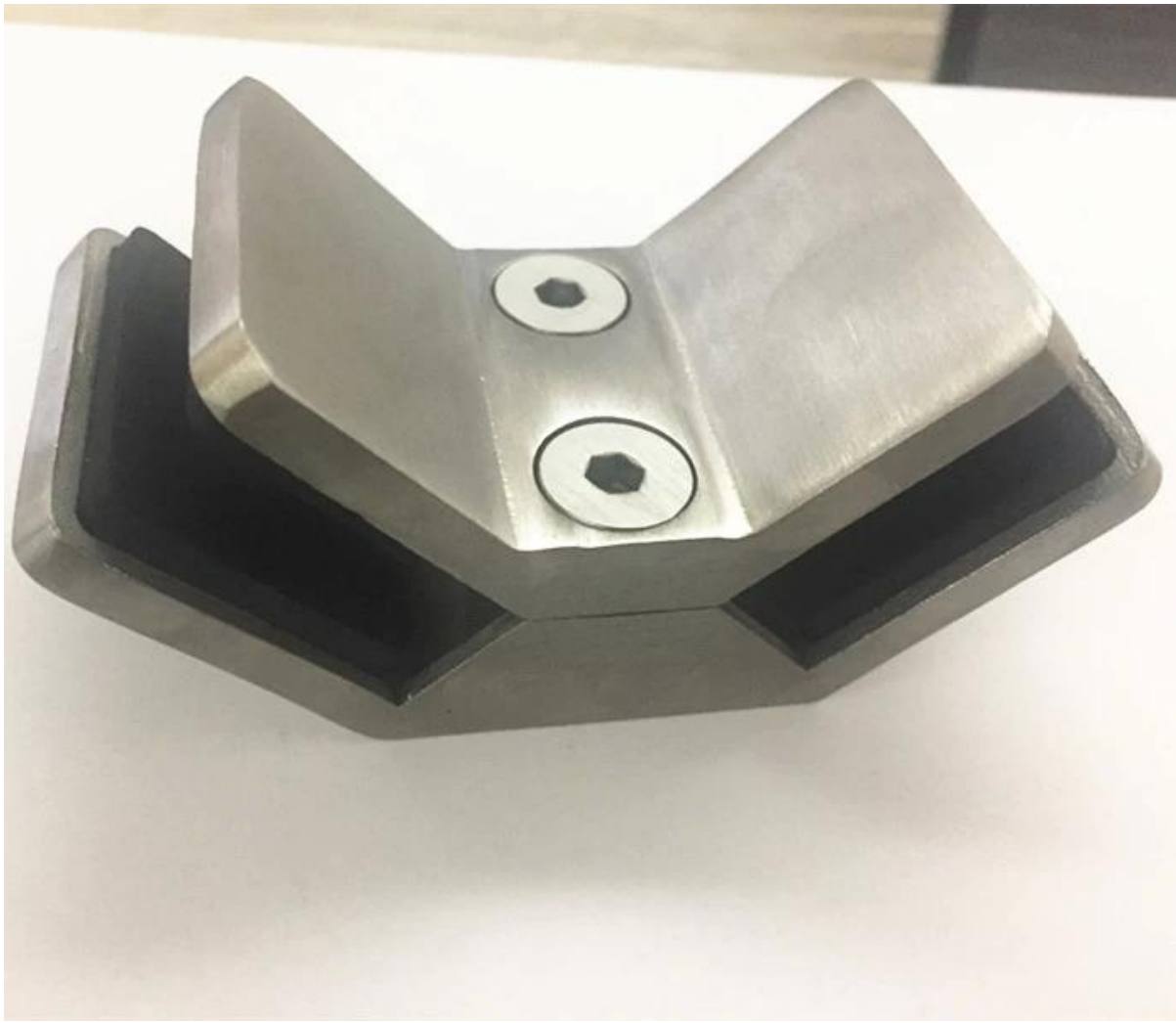
- OEM ist willkommen



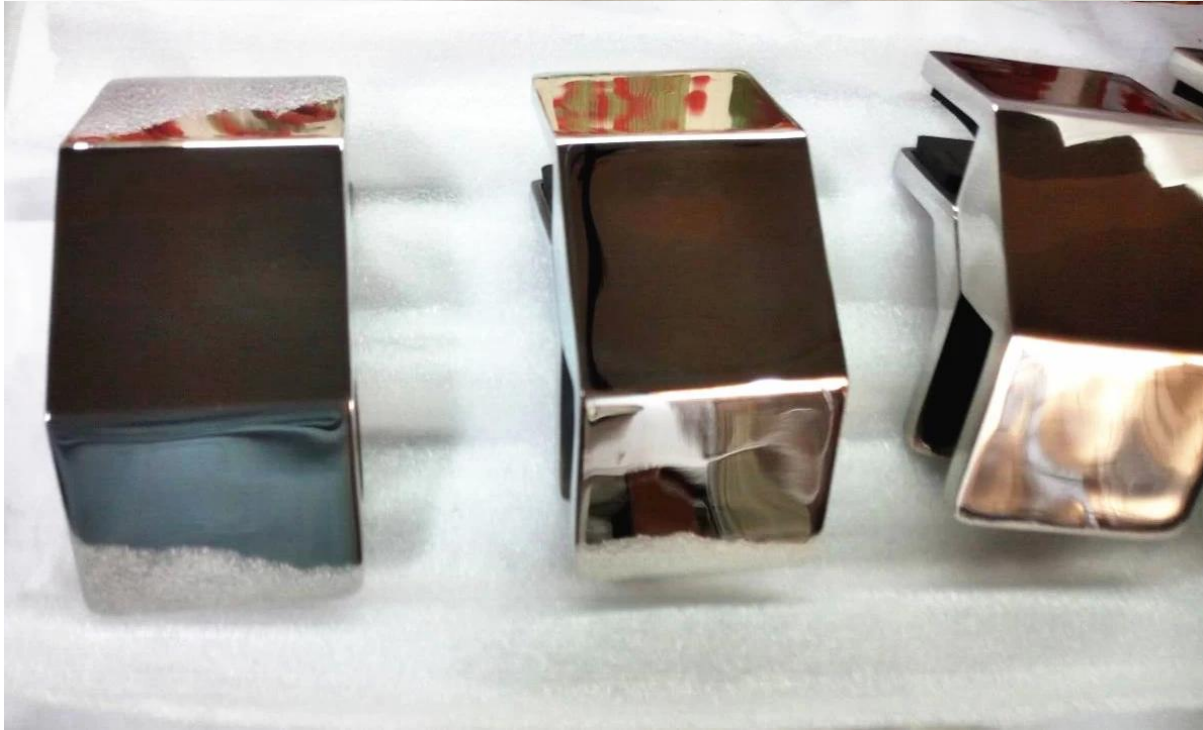
Produktdetails

Gebürstet





Polierte Oberfläche

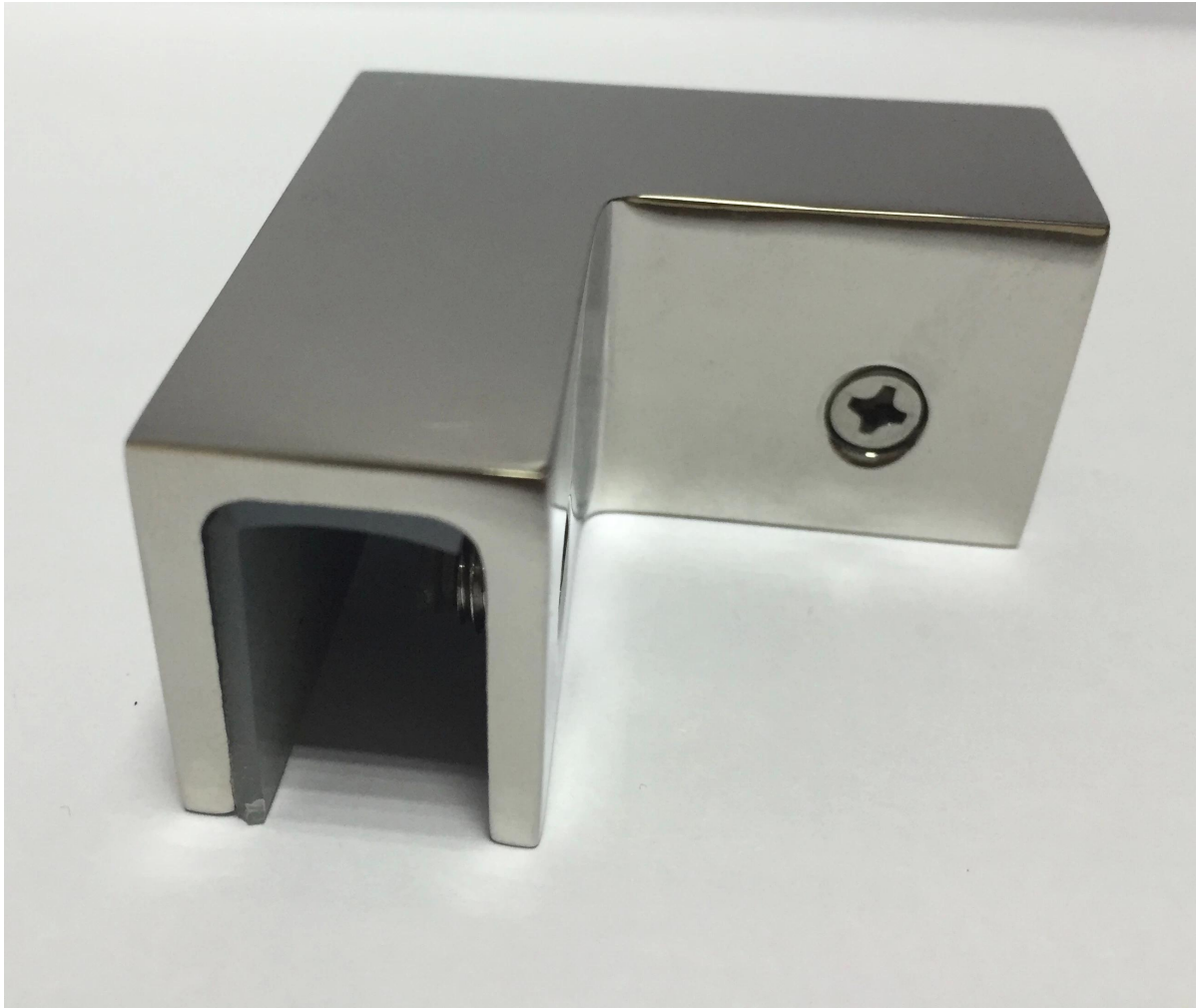


Projekte





Zugehörige Glasklemme, die Sie interessieren könnten [CB-90](#)



Lieferung & Verpackung

Lieferung: 3-5 Tage per Eil

Verpackung: ein PC in eine Plastiktüte. 10 Stück in eine Box.

Regelmäßige Vorlaufzeit: ca. 10 Tage nach Zahlungseingang. (Es deckt auf Quantität)

Brauchen Sie ein Angebot oder Fragen, bitte hinterlassen Sie eine Nachricht.

Oder kontaktieren Sie mich als unten info. Wir werden uns so schnell wie möglich bei Ihnen melden!

Für jede dringende Anfrage wenden Sie sich bitte an wechat: 973219879 oder was ist los: +86 13530506265

KEBIL 科比奥®

深圳市朗驰商贸有限公司
SHENZHEN LAUNCH CO., LTD.

朗驰国际有限公司
LAUNCH INTERNATIONAL LIMITED.

董 萍 Doris Dong

Senior Sales Representative

☎ (86) 135 3050 6265

深圳市南山区南山大道1092号亿利达大厦B区3栋5003

Room 5003, Building 3, Yilida Building, No.1092
Nanshan Road, Nanshan District, Shenzhen, China
postal code 518054

☎ (86-755) 8603 7559

☎ (86-755) 8637 2611

✉ sales04@launch-china.cn

🌐 www.launch-china.com

www.chinabalustrade.com