

Beschreibung (Australien und Neuseeland standard zu erfüllen)

-Material: Edelstahl 316L

-Finish: 8K poliert \vee gebürstet

--Für 10-12 mm gehärtetes Glas

--Quadratische Handlauf Cap Größe: 25x20mm, 14x14mm, 5,8 Meter pro Länge groove oder wie pro Ihre Anforderung tube Dicke 1,2 mm

--Runde Handlauf Cap Größe: ϕ 25.4mm, 14x14mm, 5,8 Meter pro Länge groove oder wie pro Ihre Anforderung tube Dicke 1,2 mm

--Kunststoff-Kanal: 2,9 m pro Länge oder wie pro Ihre Anforderung

--Für gewerbliche und modernes Haus Wohndesign

--Für groß- und Einzelhandel (wir sind Fabrik)

-Anwendung: innen- und Außenbereich geeignet für Balkon, Terrasse, Treppe, Schwimmbad Zaun...

--Beispiel: immer verfügbar

Eine Reihe von quadratischen Handlauf Kappe und einZubehör

20*25mm slot handrail

5.8 m per length



180 degree joiner



90 degree joiner



Vertical adjustable joiner



Horizontal I adjustable joiner



Wall to handrail joiner



End cap



Eine Reihe von runden Handlauf Kappe und einZubehör

Round Slot Handrail Tube
SS 316L ϕ 25.4mm
5.8m per length



90 ° corner connector



180° connector



End cap



rail-wall connector



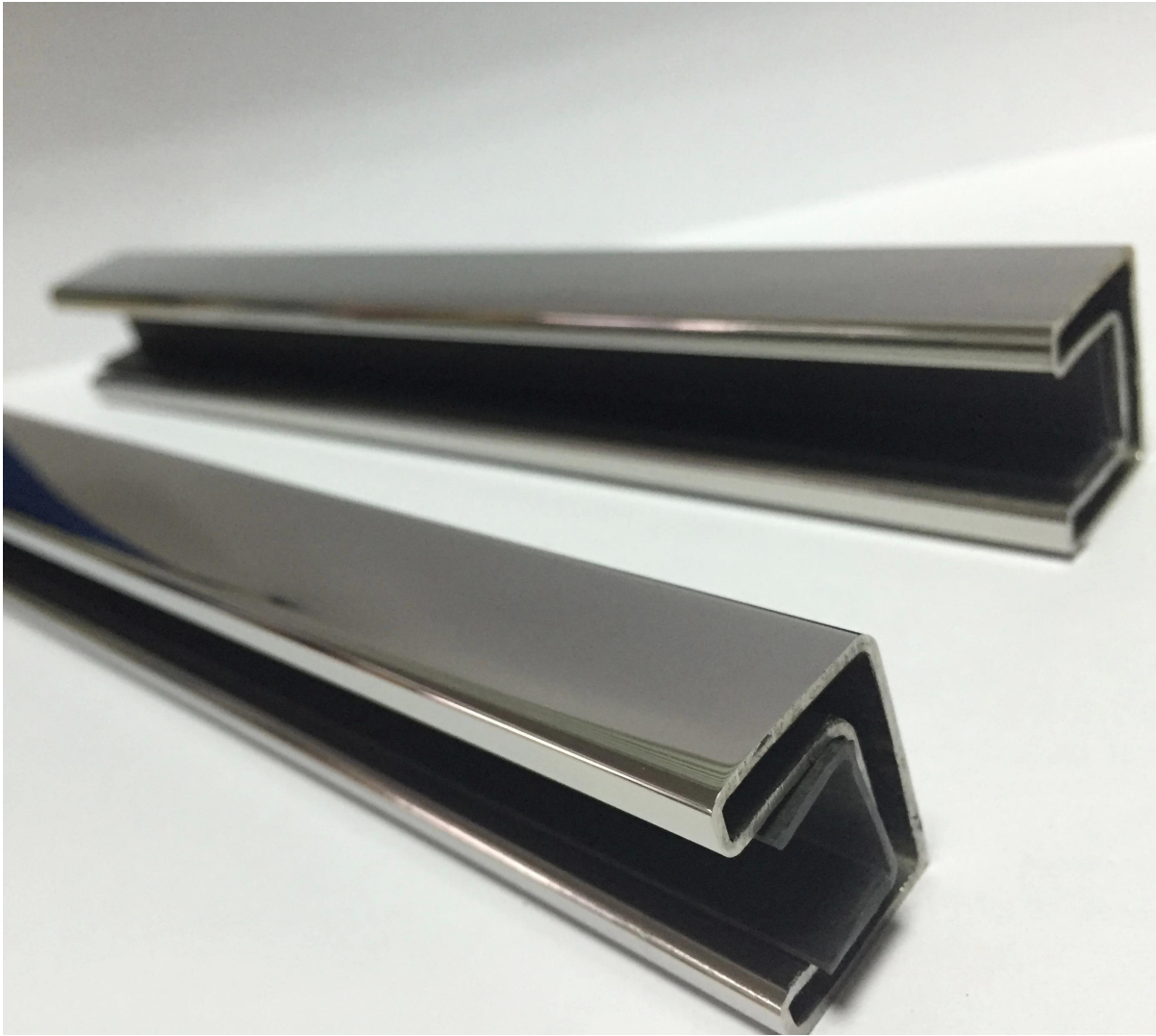
Details











Andere Größe Handlauf Rohr ist verfügbar

SS316 ϕ 50.8mm handrail tube



one channel handrail tube



2 channel 90° handrail tube



2 channel 180° handrail tube



accessories for ϕ 50.8mm tube

Projekt in Australien

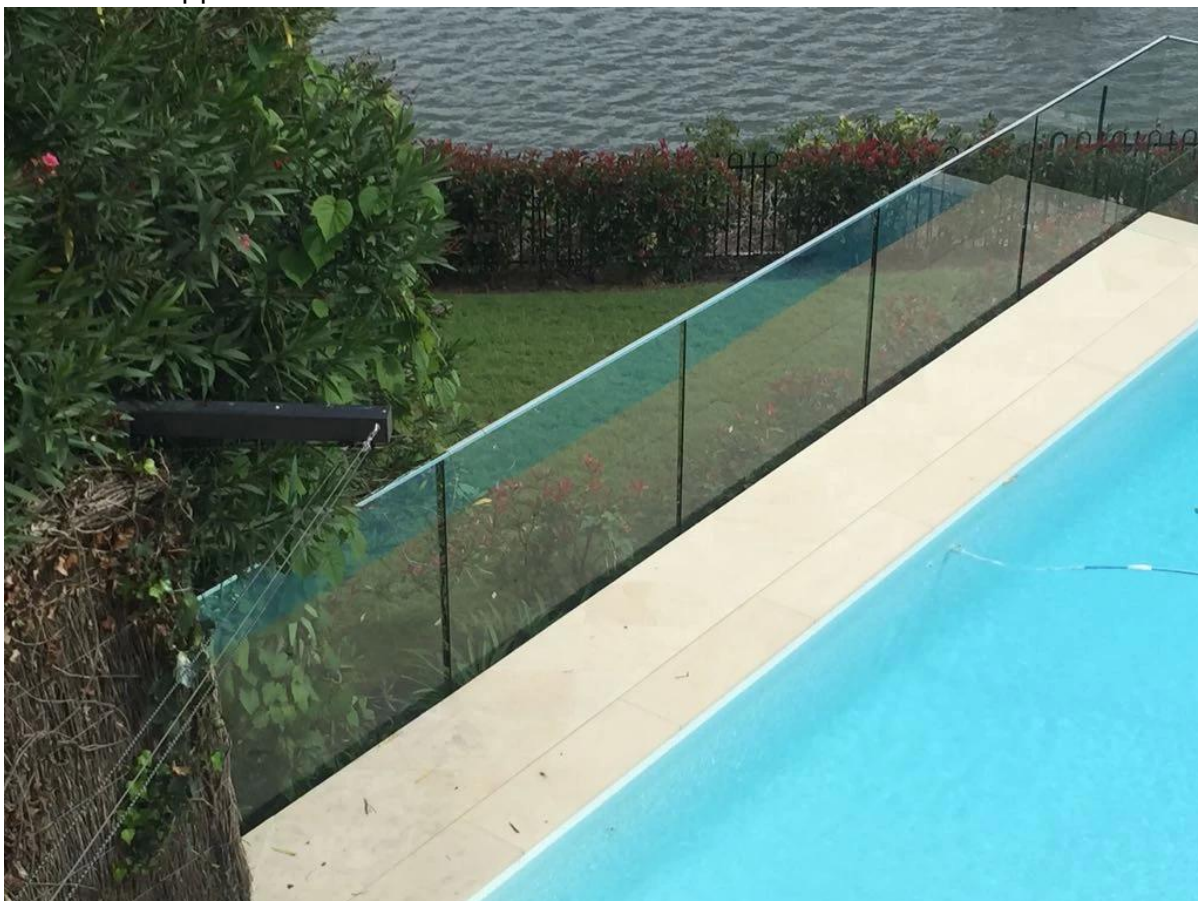
Hanrail Kappe und [Glas-Patt](#) Design für Balkon



Handlauf-Kappe und [Glas-Zapfen](#) Design für Treppe



Handlauf-Kappe für Schwimmbad Schutzzaun



Verpackung & Lieferung

- Verpackung: Plastikbeutel →cardboard Sleeve→plastic Hülse →metal Rahmen
- Regul Vorbereitungs-und Anlaufzeit: 10-15 Tage, wenn die Ware ist auf Lager, 20-30 Tage wenn Ware nicht auf Lager sind. Das hängt von der Menge ab.
- Lieferzeit: 15-20 Tage auf dem Seeweg.

Innenverpackung



Papphülse



Metallrahmen (100 Stück in einem Metallrahmen)



Fabrik & Zertifizierung





ISO
9001:2008
REGISTERED



Shenzhen Launch Co.,Ltd



www.launch-china.cn

Benötigen Sie ein Angebot oder Fragen, bitte hinterlassen Sie eine Nachricht.
Oder kontaktieren Sie mich unter Info. werden Sie so schnell wie möglich melden!
Für dringende Anfragen wenden Sie sich an Wechat: 973219879 oder was ist los: +
86-13530506265 .



深圳市朗驰商贸有限公司
SHENZHEN LAUNCH CO., LTD.

朗驰国际有限公司
LAUNCH INTERNATIONAL LIMITED.

董 萍 Doris Dong

Senior Sales Representative

☎ (86) 135 3050 6265

深圳市南山区南山大道1092号亿利达大厦B区3栋5003

Room 5003, Building 3, Yilida Building, No.1092
Nanshan Road, Nanshan District, Shenzhen, China
postal code 518054

☎ (86-755) 8603 7559

☎ (86-755) 8637 2611

✉ sales04@launch-china.cn

🌐 www.launch-china.com

www.chinabalustrade.com