

Edelstahl Glas Fencing Glas Tor Verwendung Scharnier

Schnelle Details:

Produkt Mamich	Edelstahl Glas Fechten selbstschließende federbelastete Glastür Scharnier
Material	Edelstahl 316
Fertig	Spiegelpoliert oder Satin gebürstet
Zum Glass THickness	8-10mm
Bohren Sie Glaslöcher	Durchmesser 12mm Löcher im Glas erforderlich
3 Arten verfügbar	1) Glas zu Glas Scharnier G-G1 2) Glas zum runden Pfostenscharnier G-R1 3) Glas zu quadratischer Wand / Postscharnier G-W1
Herstellungsmethode	Stempeln (2,5 mm dick)
Maximales Glas DOder Blatt	20kg
Minimum Bestellmenge	ein Stück
Probe	Zur Überprüfung verfügbar Qualität vor Bestellung
Fabrik Inspektion	Verfügbar
OME & ODM-Dienst	EINverfügbar

Scharniertypen:

- 1) Glas zu Glas Scharnier
 - Modell Nr .: G-G1
 - Nettogewicht: 435g / Stück



G-G 1

- 2) Glas zum runden Pfosten
- Modell Nr .: G-R1
- Nettogewicht: 300g / Stück



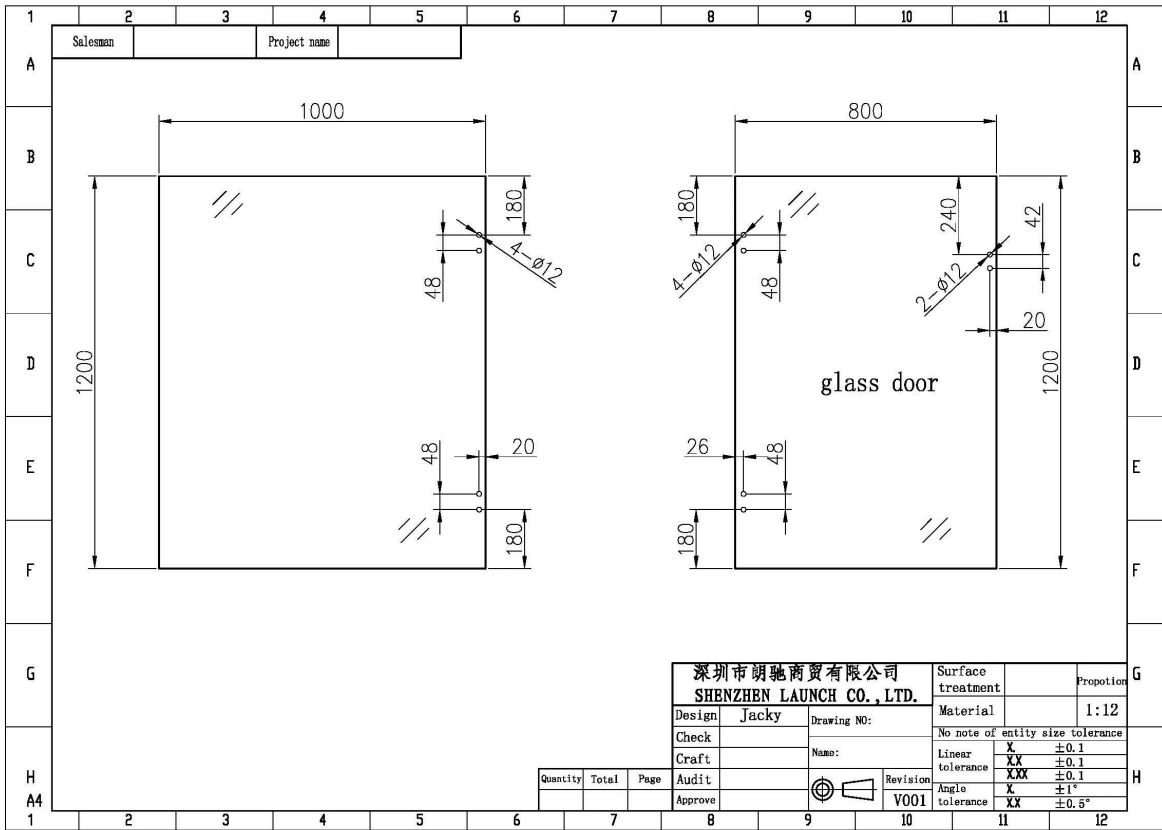
G-R 1

- 3) Glas zu quadratischen Pfosten / Wandscharnier
- Modell Nr .: G-W1
- Nettogewicht: 320g / Stück



G-W 1

4) Gebohrte Glaslochgröße



Glasscharnier Anwendung:





Verpackung:

1. Ein Paar in eine Blase Tasche, dann in eine weiße Box.
2. Oder packen als Kunden requirements.



Kontakt:

Irgendwelche anfragen oder fragen, bitte hinterlassen sie eine nachricht. Wir werden uns so schnell wie

möglich bei Ihnen melden!

Für jede dringende Anfrage, kontaktieren Sie uns bitte wie folgt:

-Email: sales05@launch-china.cn Claire

-Tel: 13129593615

-Skype: Start-05

-Mobil / was ist APP: + 86-13129593615