

## Beschreibung

--Material: Edelstahl 316

--Fertig: **Passivierungsbehandlung auf der Oberfläche für den maritimen Einsatz** (Überlegene Korrosionsbeständigkeit gegenüber normalen polierten und gebürsteten)

--Frktion passend, passend für 10-12mm gehärtetem Glasglas

--Zertifizierter Glaszapfen

- Für die Montage an Fliesen, Beton- und Holzdeckungen, wo Kernbohrungen nicht möglich sind. (Für Kernmontage Reibschluss-Zapfen, gehen [HIER](#))

## Produktdetails

Quadratischer Typ sVorbau-Reibschluss-Glaszapfen **SBM-2**

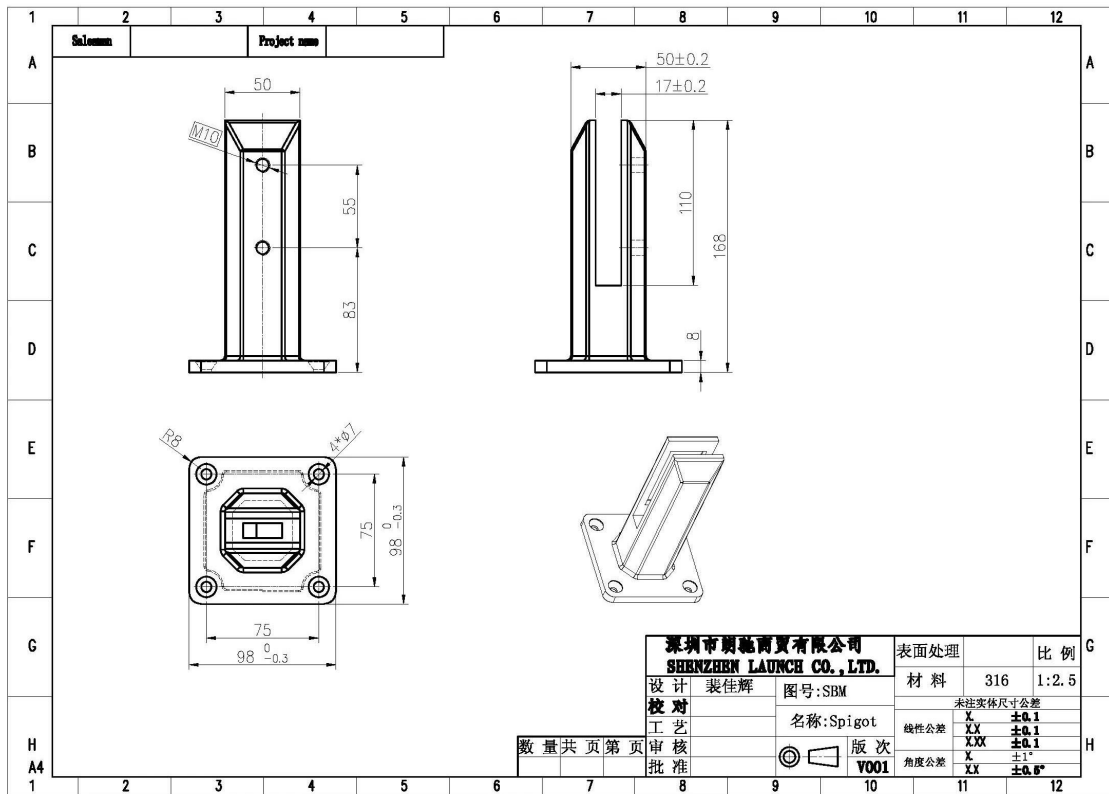
Nettogewicht: 1.577kg / Stück

Höhe: 168mm

Grundplatte Größe: 100x100mm



2012/10/13

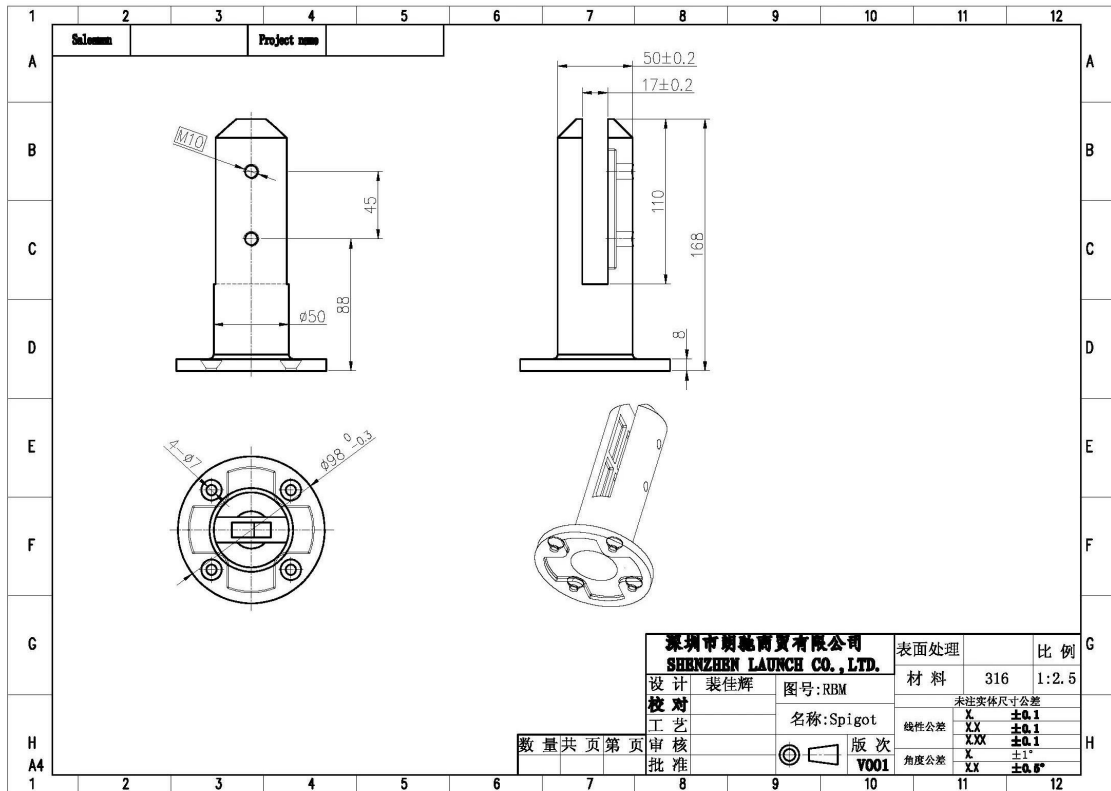


## Runder Typ Oberflächenmontage Reibschluss Glas Zapfen **RBM-2**

Nettogewicht: 1.32kg / Stück

Höhe: 168mm

Grundplattengröße:  $\phi 100$ mm



## Projektfotos

Marine Grade Glas Zapfen für Balkon Montage in der Nähe des Ozeans



Marine-Anti-Rost-Glas-Zapfen für rahmenlosen Pool-Zaun



# Stärkeprüfbericht

## Results Summary

(For details of individual tests, refer to the tables on the following pages.)

ID	Item/Heat No.	Dimensions/Type/Details	Finish	Overall Assessment
14117/01	SSBM316	180mm High, 50mm Square, Base Plate 316 Stainless steel	316L	COMPLIES

## Remarks

After completion of the testing, the spigot was found to be in sound condition with no breakage, tearing or signs of fracture and no looseness of the fixings.



Colin Lorrimar  
Metallurgical Testing Manager

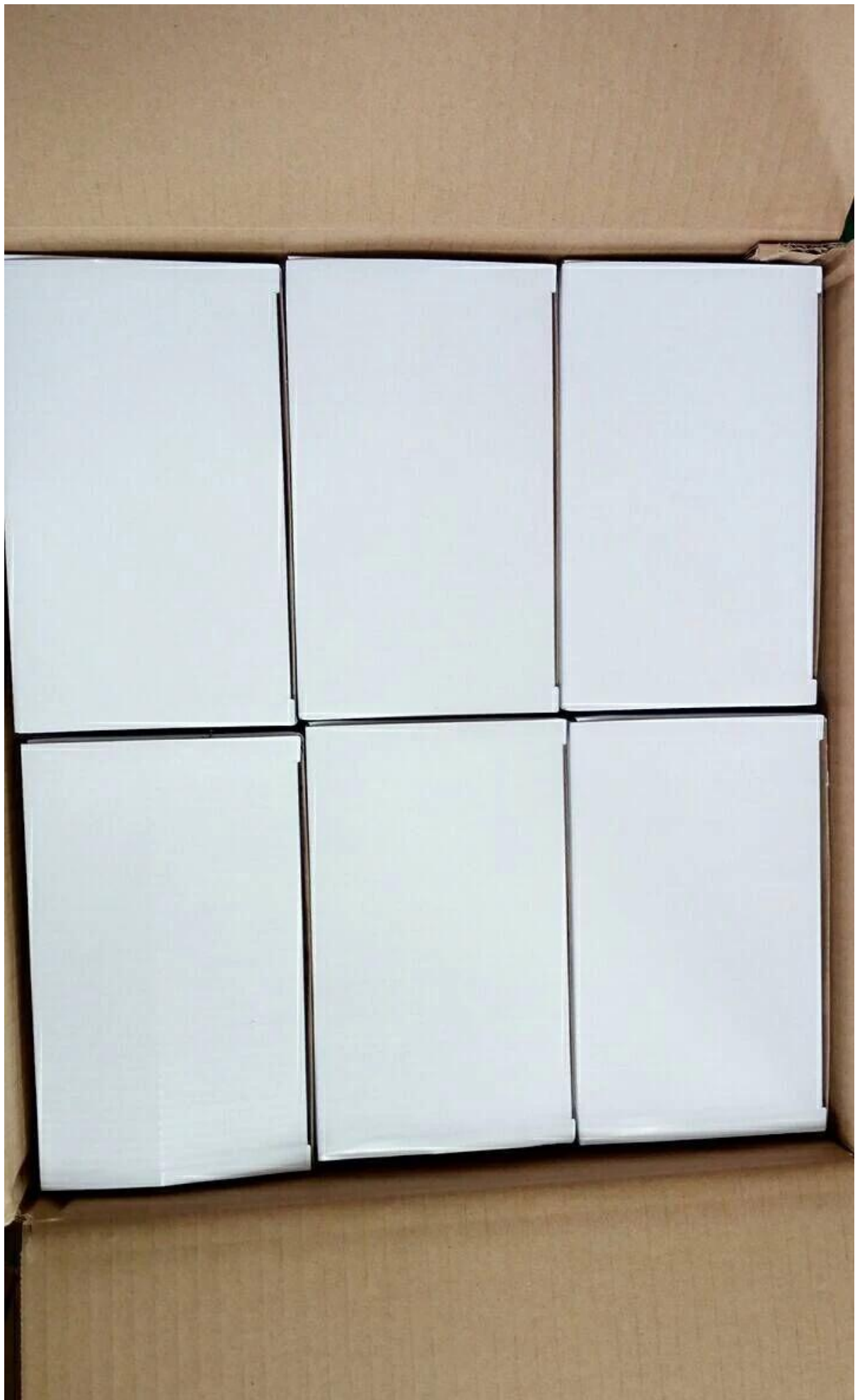


Accreditation No. ~~14117~~  
Accredited for compliance  
with ISO/IEC 17025

## Verpackung & Lieferung

- Ein PC in eine Plastiktüte, dann in eine Schachtel. 12 Stück in einen Karton.
- Versandoption: auf dem Seeweg (10-15 Tage), auf dem Luftweg (3-5 Tage)





Brauchen Sie ein Angebot oder Fragen, bitte hinterlassen Sie eine Nachricht.  
Oder kontaktieren Sie mich als unten info. Wirst uns so schnell wie möglich zurückkehren!  
Für jede dringende Anfrage, bitte in Kontakt auf Wechat: 973219879 oder was ist los: + 86-13530506265.



**董 萍** Doris Dong

Senior Sales Representative

☎ (86) 135 3050 6265

---

深圳市南山区南山大道1092号亿利达大厦B区3栋5003

Room 5003, Building 3, Yilida Building, No.1092  
Nanshan Road, Nanshan District, Shenzhen, China  
postal code 518054

---

☎ (86-755) 8603 7559

☎ (86-755) 8637 2611

✉ sales04@launch-china.cn

🌐 www.launch-china.com

🌐 www.chinabalustrade.com