

Mattschwarze Pulverbeschichtung kleine quadratische Kappenschiene 21x25mm

1. 25 mm x 21 mm Kappe Schiene Edelstahl Slimline Handlauf Spezifikationen :

- Material: Edelstahl 316L
- Fertig: mattschwarze Pulverbeschichtung
- Glas Dicke 10 - 13,52 mm
- 21 * 25 mm mit 14 * 14 mm Slot
- Quadrat Deckel Schiene fittings verfügbar ::
 - 180 Grad Tischler
 - 90 Grad Tischler
 - Einstellbare horizontale Tischler
 - Einstellbare vertikale Verbinder
 - Endkappen
 - Wandplatten

21*25mm slot handrail

5.8 m per length



180 degree joiner



90 degree joiner



Vertical adjustable joiner



Horizontal I adjustable joiner



Wall to handrail joiner



End cap





Spiegel poliert & gebürstet fertig 25mm x 21mm quadratische Kappenschiene,



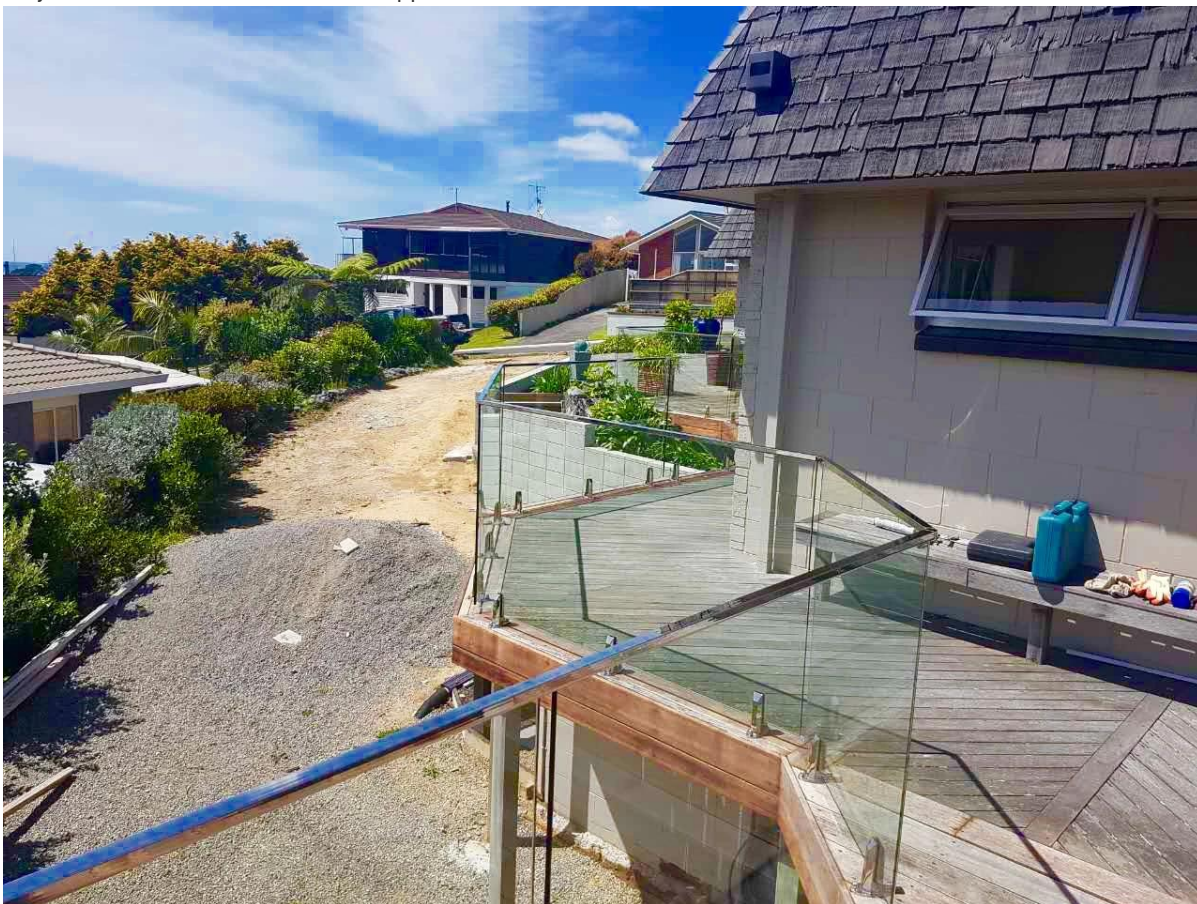


Durchmesser 25,4 * 1,2 mm Kappenschiene -





Projektfotos mit 21 * 25 * 1,2mm Kappenschienen-



3. Verpackung:

1) .Kartonschlauchverpackung

Jedes Stück Kappenschiene in Plastiktüte verpackt, dann in eine Pappröhre, 5 Stück in ein Bündel.



2) .Bubble-Bag-Verpackung

Jedes Stück Kappenschiene in Plastiktüte verpackt, dann WARPPED BY Bubble Bags, 6 Stück zu einem Bündel.





Kontaktieren Sie uns jetzt für ein Angebot!