

Produktbeschreibung

1. Klasse: SUS316, SUS316L, DUPLEX2205
2. Glasdicke: 10mm - 13.52mm
3. Finish: Satin gebürstet oder hochglanzpoliert
4. Bescheinigung: ISO9001, CCC

Produktname: **Neue deisgn Edelstahl-Pool Zaun Klemme Glas Zaun Zapfen**

Material: rostfreier Stahl

Modellnummer: SBM

Typ: Platz

Montiert: Bodenbelag

Anwendung: Frameless Fechten & Balustrade

Produkte zeigen:

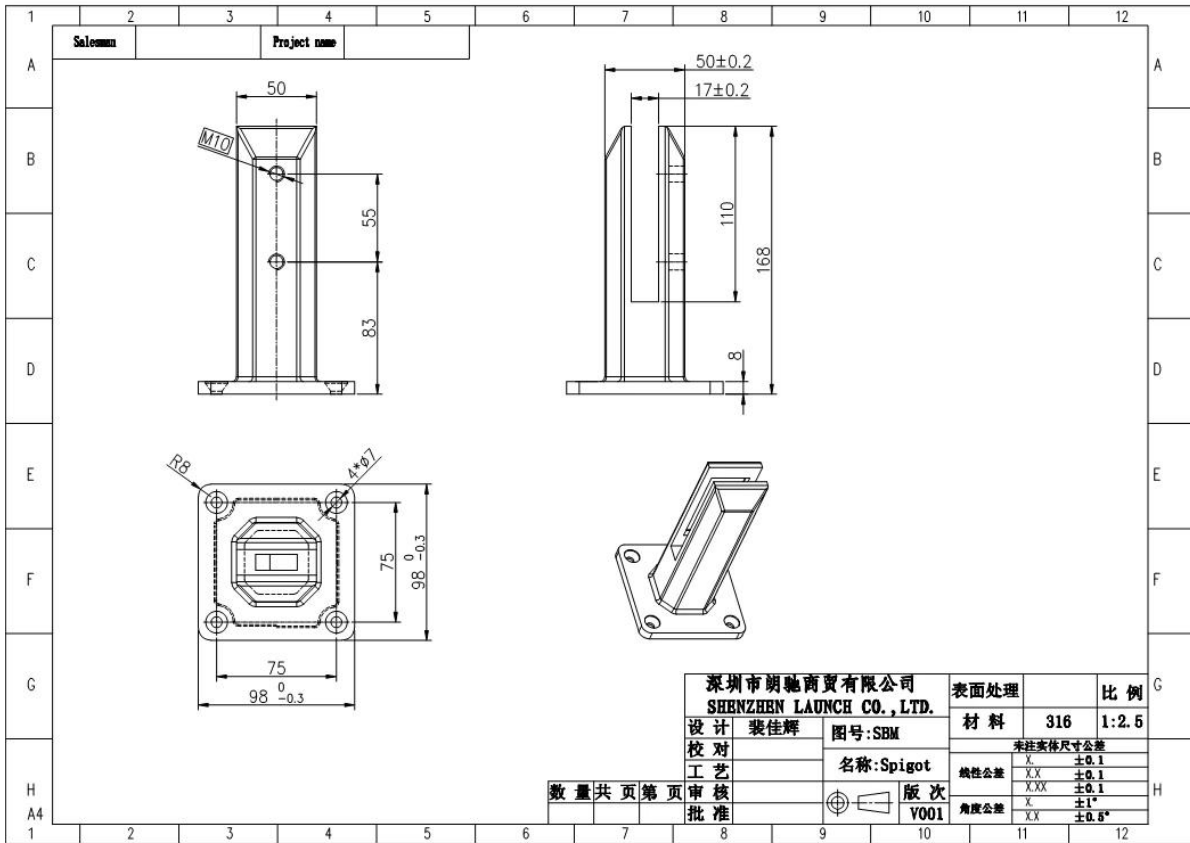
[Satin-gebürstet:](#)



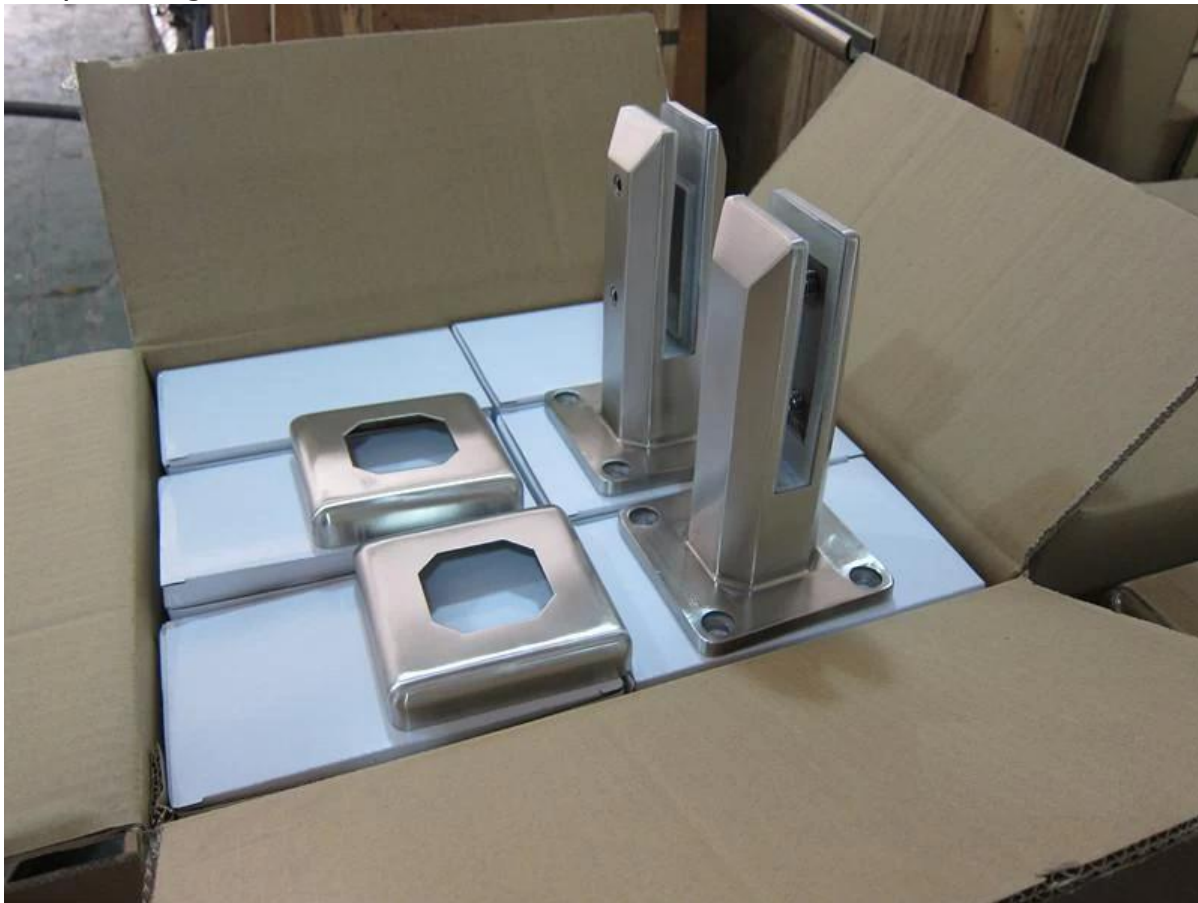
Spiegel poliert:



Zeichnung:



Verpackung:



Projektfotos:

SBM in Spiegelnde Finish:



SBM in Spiegelfinish:



Verpackung & Lieferung
Verpackungsdetails :

1. Jeder Zapfen ist mit Plastikfolie und Airbag verpackt und dann in einen Karton gelegt.
2. 100 Zapfen sind in einem Moor Sperrholz Gehäuse verpackt.
3. Kann auch als Kundenanforderungen verpackt werden.

Lieferungsdetails: 10-15 Werktagen nach Zahlung.

Unsere Zertifizierungen







Shenzhen Launch Co.,Ltd









www.launch-china.cn

Kontakt:

E-Mail: sales03@launch-china.cn

Mobil: +8615907334556

Eve Chow

Sales representative

M : +86 159 0733 4556

T : +86 755 8603 7559

E : sales03@launch-china.cn

A : B5-5003, Yilida Bldg, Nanshan District, Shenzhen