

## Selbstschließendes Hochleistungsfederbelasteter Edelstahl 316 Pool Zaun Glastürscharnier

Pool Fechten Feder geladene Edelstahl 316 Glas Tür Scharnier Beschreibung:

Material: Edelstahl 316

Finish: Satin gebürstet oder hochglanzpoliert

Für Glasdicke: 8-12mm

Belastbarkeit: 30-32kg

Erhältliche Typen: Glas zu Wand / Quadratpfosten Modell G-W, 180 Grad Glas zu Glas Modell

G-G, Glas zu Rundpfosten Modell G-R

Modell Nr. G-G, Glas zu Glas Scharnier





Modell Nr. G-W2, Glas zu quadratischem Pfosten- / Wandscharnier

**KEBIL** 科比奥®





Modell Nr. G-R, Glas zu Vierkant Pfosten / Wand Scharnier

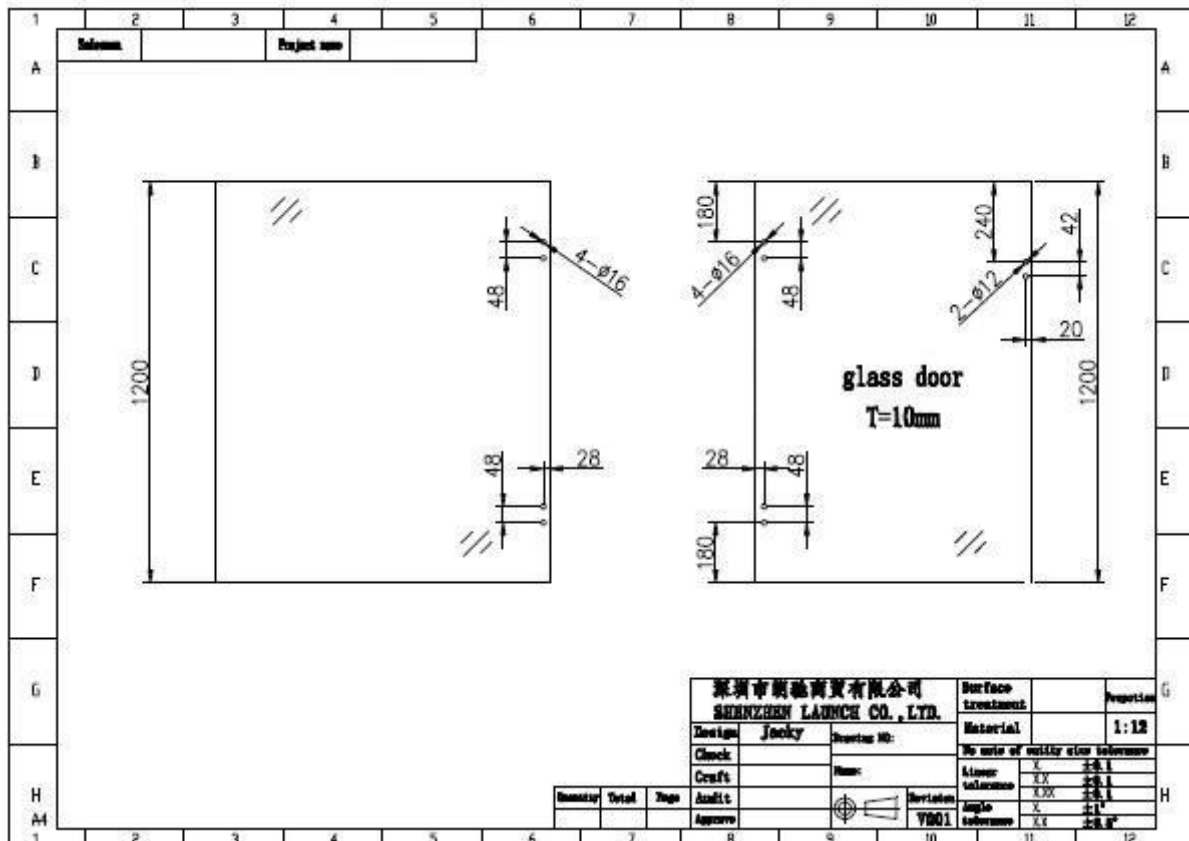




Pool Fechten Federbelastete Edelstahl 316 Glas Türscharnier installiert

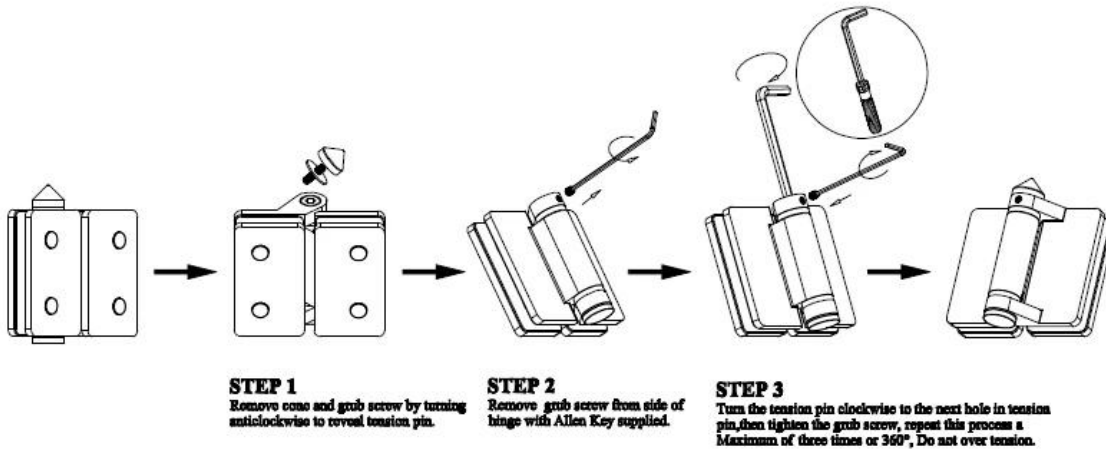


Glastür Scharnier Standard Glasplatte Löcher Positionszeichnung



## Edelstahl 316 Pool Zaun Glastür Scharnier Installationsanweisung:

### Instructions for adjusting tension on Glass to Glass hinge



Kontaktieren Sie uns jetzt für mehr Informationen!

Vorabend

**Shenzhen Launch Co., Ltd**

[www.launch-china.com](http://www.launch-china.com)

[www.chinabalustrade.com](http://www.chinabalustrade.com)

Email: [sales03@launch-china.cn](mailto:sales03@launch-china.cn)

Skype: launch\_03

HP: +8615907334556