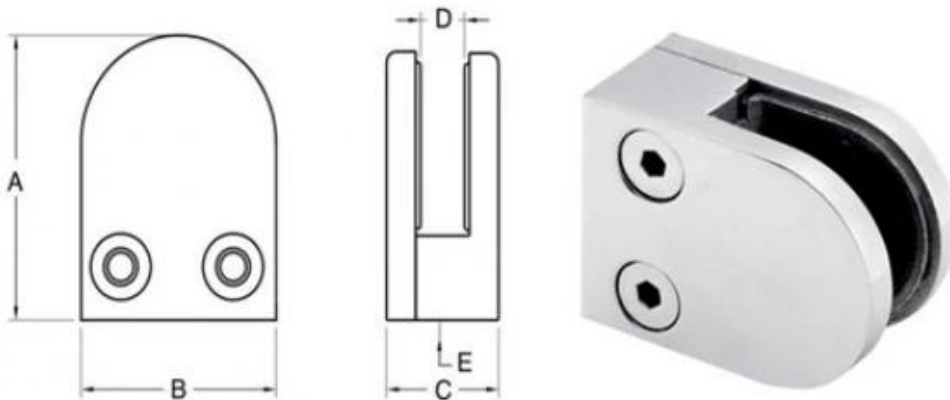


## Beschreibung

- Material: Edelstahl 316 (Edelstahl 304 ist vorhanden)
- Für 10-12mm Glas, Monolithisches gehärtetes Glas verwenden
- Für den Einsatz mit quadratischen Schläuchen oder anderen flachen Flächen (Radius-Oberflächenmontageklemme ist vorhanden)
- Dichtung ist im Lieferumfang enthalten

### Glasschelle **G105** Größe



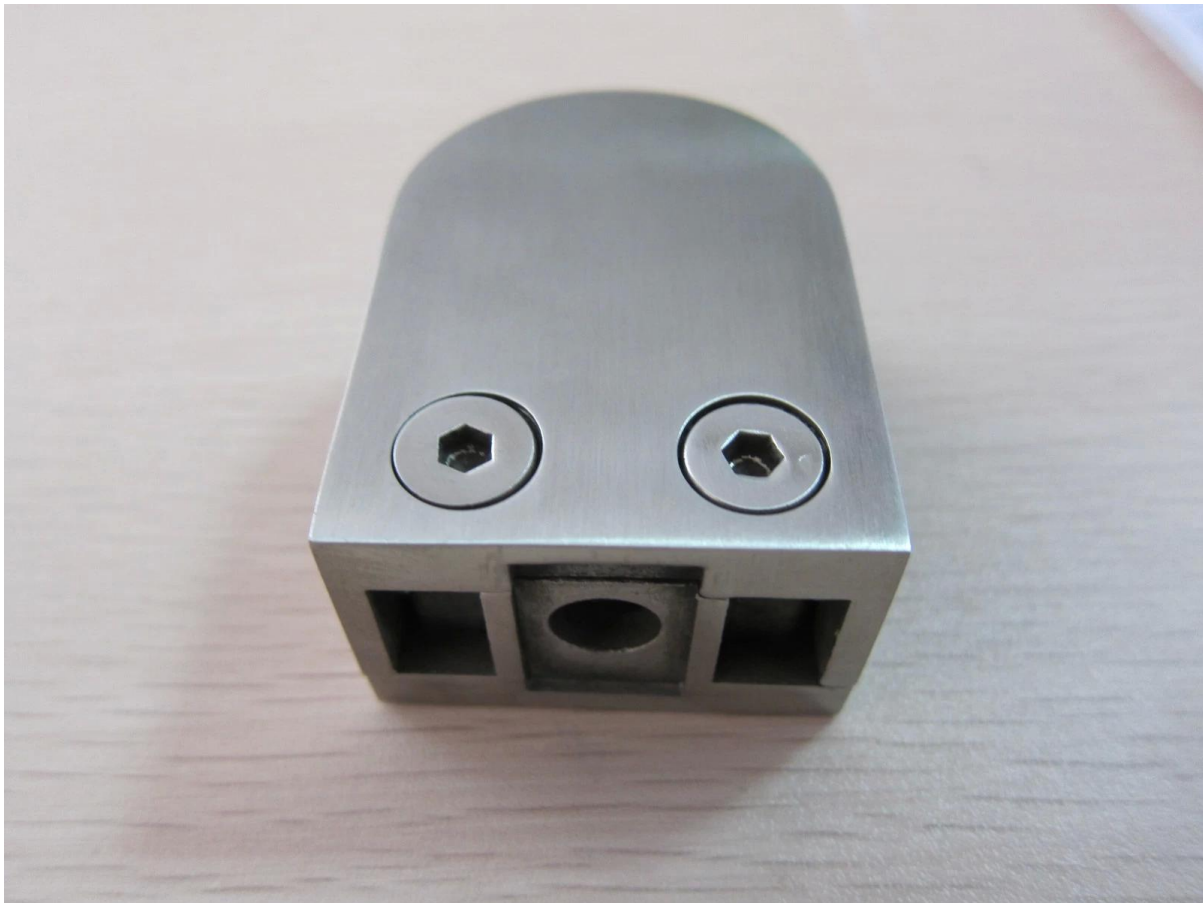
Item No.	A	B	C	D
G103	50	40	22	8
G104	50	40	26	12
→ G105	54	45	28	14
For 10-12mm glass				

### Glasschelle G105 Details

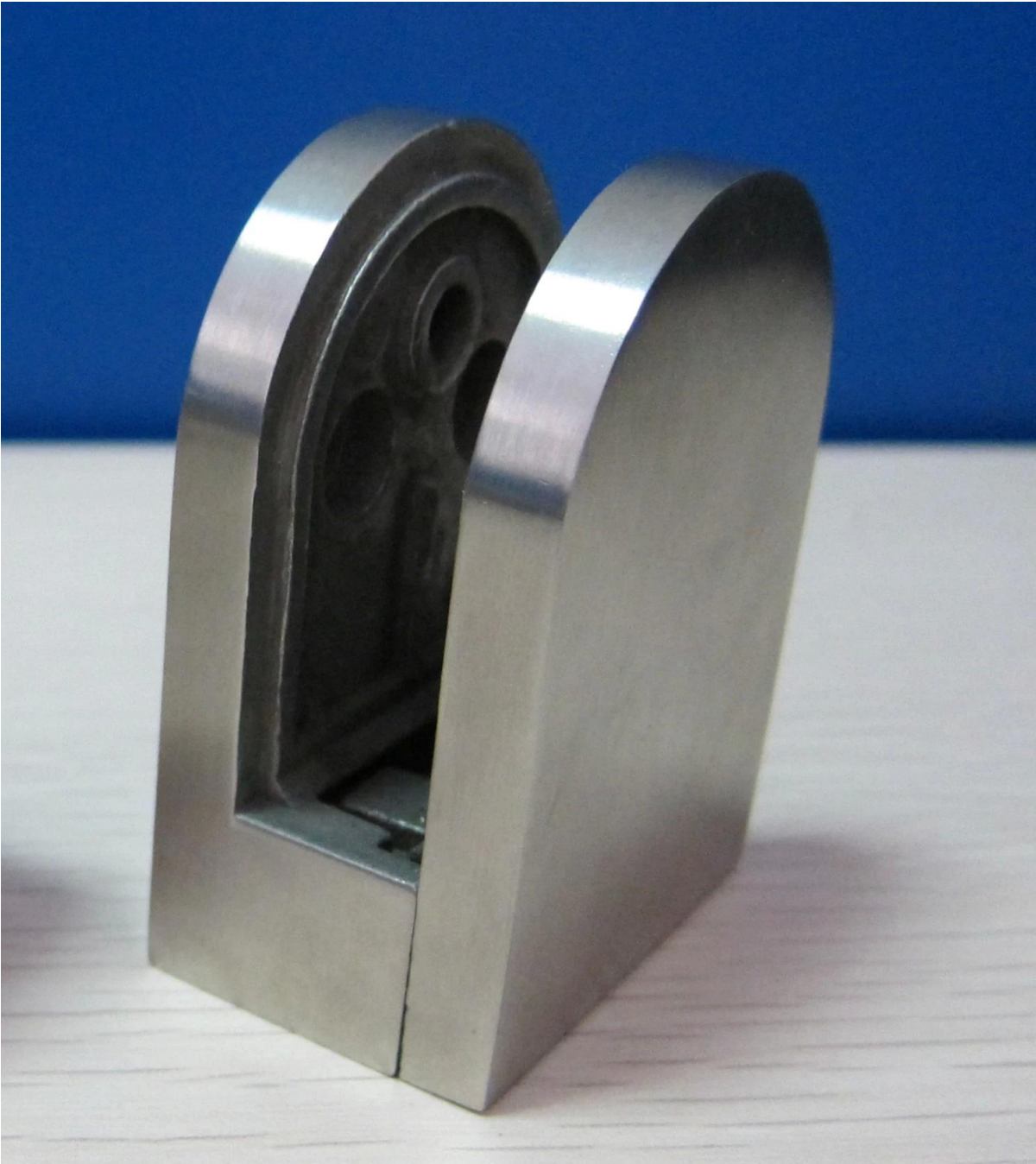
Glasklemme mit Dichtung (jede Klemme mit 2-teiligen Dichtungen)



Rückansicht



Seitenansicht



Gebürstet



Polierte Oberfläche



Installationsanleitung

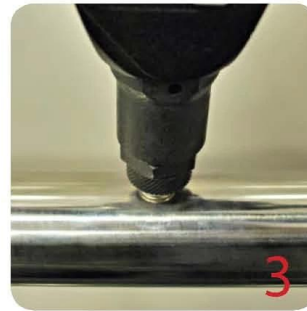
## Glass Clamp Installation Guide



1  
Mark and centre punch desired location of blind rivet nut location.



2  
Drill centre punched hole in tube to suit blind rivet nut.



3  
Insert blind rivet nut into tube and fasten with blind rivet tool.



4  
Check installed blind rivet nut is secure and ready for install.



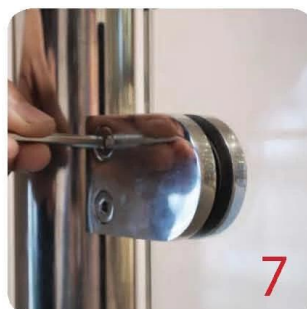
5  
Align half glass clamp with blind rivet nut inline position. Screw in button head cap screw into thread and tighten with hex key.



6  
Select appropriate rubber gasket to suit glass panel thickness. Install rubber gasket into both sides of glass clamp. (Note rubber gasket marked with sizes).



6a  
If heavier clamping load is required please use supplied glass clamp pin, during the install process. Note glass panels will require drilling in order to fit glass clamp pins.



7  
Fit glass panel into position, install second half of glass clamp secure with provided hex screws.



8  
Tighten glass clamps with hex key, and check glass panel are secure with no movement.

## Lieferung & Verpackung

--Lieferzeit: 5-7 Tage auf dem Luftweg. 15-20 Tage auf dem Seeweg

--Verpackung: ein PC in eine Plastiktüte. 10 Stück in eine Box.

--Reguläre Vorlaufzeit: 7 Tage, wenn Products auf Lager sind. Ungefähr 20 Tage, wenn

Produkte nicht auf Lager sind. Es entsteht auf Quantität.



Brauchen Sie ein Angebot oder Fragen, bitte hinterlassen Sie eine Nachricht.  
Oder kontaktieren Sie mich als unten info. Wir werden uns so schnell wie möglich bei Ihnen melden!  
Für jede dringende Anfrage wenden Sie sich bitte an wechat: 973219879 oder was ist los: +86  
13530506265

**KEBIL** 科比奥®

深圳市朗驰商贸有限公司  
SHENZHEN LAUNCH CO., LTD.

朗驰国际有限公司  
LAUNCH INTERNATIONAL LIMITED.

**董萍** Doris Dong

Senior Sales Representative

☎ (86) 135 3050 6265

---

深圳市南山区南山大道1092号亿利达大厦B区3栋5003

Room 5003, Building 3, Yilida Building, No.1092  
Nanshan Road, Nanshan District, Shenzhen, China  
postal code 518054

---

☎ (86-755) 8603 7559

☎ (86-755) 8637 2611

✉ sales04@launch-china.cn

🌐 www.launch-china.com

🌐 www.chinabalustrade.com