

Produktname: Quadratischer Glasglimmer des rostfreien Stahls für Glasstärke 8mm-13mm
Glasklemme, Edelstahl-Glasklemme, D-Klemme, Glasclip, Glasgelaenderklemme,
Glashalterklemme

Herkunftsland: China

Material: SEdelstahl 316 / 316L

Fertig:Satin / Spiegel

Herstellungsprozess: Gießen - Modifizieren - Bohren / Gewindeschneiden --polieren -
Verpacken

Anwendung: auf quadratischem / rundem Gelaenderpfosten, Wand, Boden, um das Glas zu
halten

Hafen: Shenzhen, China

Handelsbedingungen verfügbar: FOB, CIF, C & F, CFR, EX-WORKS

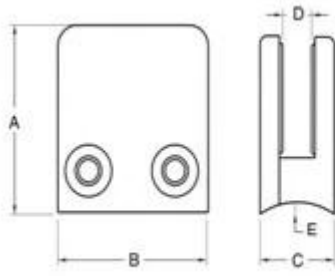
Zahlungsbedingungen verfügbar:T / T; L / C bei Sicht; Western Union, Alibaba
Übertragungsurkunde

Produktbilder:





Diese Art von Glasklemme kann an runden Pfosten und quadratischen Pfosten befestigt werden. Unten sind die Größe der Klemme:



Item No.	A	B	C	D	E
G101	51	41	25	11	0
G101R	55	41	25	11	R-21.5
G102	44	44	25	11	0
G102R	48	44	25	11	R-21.5
Suitable for 8-10mm glass					



G102R



G102

die Klemme normalerweise verwendet mit Edelstahlposten, um Glasverkleidungen zu halten, für Balkongeländer, Terrassengeländer, Treppenhaus. Geeignet für Innen- und Außentüren.





Shenzhen Launch Co., Ltd was established in 2004, located at Nanshan District, Shenzhen, and one hour by car from Hongkong International Airport. Our main product is high-grade building materials includes stainless steel balustrade post, staircase handrail, balcony guardrail, swimming pool fence and other high-grade building materials. All the products are designed strictly according to the high-end market requirements. We have our own factory in Tangxia Town, Dongguan, has a variety of precision equipment more than 50 sets: CNC lathe, milling machine, punching machine, pipe cutter, argon welder, drilling machine, polisher, etc. which can provide customers with complete product processing services. With the German SPECTRO Spectrometer, we insist on testing every batch of materials to ensure that the material is highly qualified. We also have hardness gauge, secondary element and other test equipment to ensure the products meets customers' requirements.

ABOUT US



OUR ADVANTAGE

Please do not hesitate to contact us if you have any requirement regarding our production lines, you can expect a timely reply with professional solutions!



Own factory, shortest lead time.



Can help customers design product drawings based on customer ideas and design engineering installation drawing according to the customer site sketch.



Sample order, trial order acceptable.



Provide material test report to ensure that the material is qualified.



13 years of industry experience, we can help customers recommend the best solution to help customers save cost.

OUR FACTORY

More than 13 years experience in hardware industry design and processing, we can provide customized services from design to the sample and small batch trial production.



OUR CERTIFICATE

With premium quality, competitive price and superior service, we won a lot of customers' favor.
Our products are popular in North America, European and Australia.



PRODUCTION PROCESS



Casting



CNC lathe



CNC Milling



Stamping



Drilling & Tapping

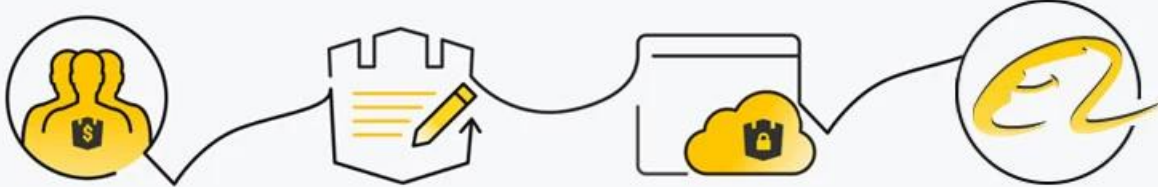


Polishing



PAYMENT & TRANSPORTATION

Welcome Alibaba Trade Assurance Order!



1 Start an order

2 Negotiate terms with our sales service & confirm order

3 Make payment

4 Alibaba provide full assurance



PayPal



VISA

HSBC



XPL FedEx[®]
Express

EMS[®]

DHL

TNT



FAQ

1. Sind Sie Fabrik?

Ja, wir sind Fabrik.

2. Bieten Sie kostenlose Proben an?

Ja, wir bieten kostenlose Proben, aber Kunden müssen Expressgebühren bezahlen.

3. Welche Materialien haben Sie?

Wir haben das Material aus Edelstahl 304, 316, 316L und Duplex 2205.

4. Was ist Ihr MOQ?

MOQ der Bestellung erforderlich ist 1 pc.

5. Welche Art von Zahlung akzeptieren Sie?

Wir akzeptieren die Zahlung von T / T, LC, PayPal, West Union, etc.

6. Was ist ihre zahlungsbedingung?

Unsere Zahlungsbedingung ist T / T (100% oder 30/70) oder LC am Anblick.

7. Was ist ihre lieferzeit?

Unsere lieferzeit ist von 5 tage bis 30 tage basis auf ihre menge.

8. bieten Sie OEM & ODM-Dienst?

Ja wir bieten OEM & ODM service.

9. bieten Sie After-Sales-Service?

Ja, wir bieten after-sales-service. Reklamationen für Bestellungen werden rechtzeitig innerhalb von 12 Stunden bearbeitet.

Kontaktieren Sie uns sofort für weitere Informationen!

E-Mail: sales03@launch-china.cn

Mob: +86 15907334556

 **KEBIL** 科比奥® **SHENZHEN LAUNCH CO.LTD**
LAUNCH INTERNATIONAL LIMITED

Eve Chow

Sales representative

M : +86 159 0733 4556

T : +86 755 8603 7559

E : sales03@launch-china.cn

A : B5-5003, Yilida Bldg, Nanshan District, Shenzhen