

## Beschreibung

- Für 10-12 mm gehärtetes Glas
- Handlauf Dimension: 25x20mm, Nut 14x14mm, 5,8 Meter pro Länge oder wie pro Ihre Anforderung, 1,2 mm dick
- Netto-Gewicht: 6kg/5,8 m
- Kunststoff-Kanal: 2,9 m pro Länge oder wie pro Ihre Anforderung
- Finish: 8K Polnisch /satin
- Für gewerbliche und modernes Haus Wohndesign
- Für groß- und Einzelhandel (wir sind Fabrik)
- Anwendung: Balkon Geländer Glasgeländer Deck, Treppe Geländer, rahmenlose Glasgeländer, Handlauf, Glasgeländer
- Beispiel: immer verfügbar

Eine Reihe von Handlauf Rohr und fitting

**20\*25mm slot handrail**

**5.8 m per length**



180 degree joiner



90 degree joiner



Vertical adjustable joiner



Horizontal I adjustable joiner



Wall to handrail joiner



End cap



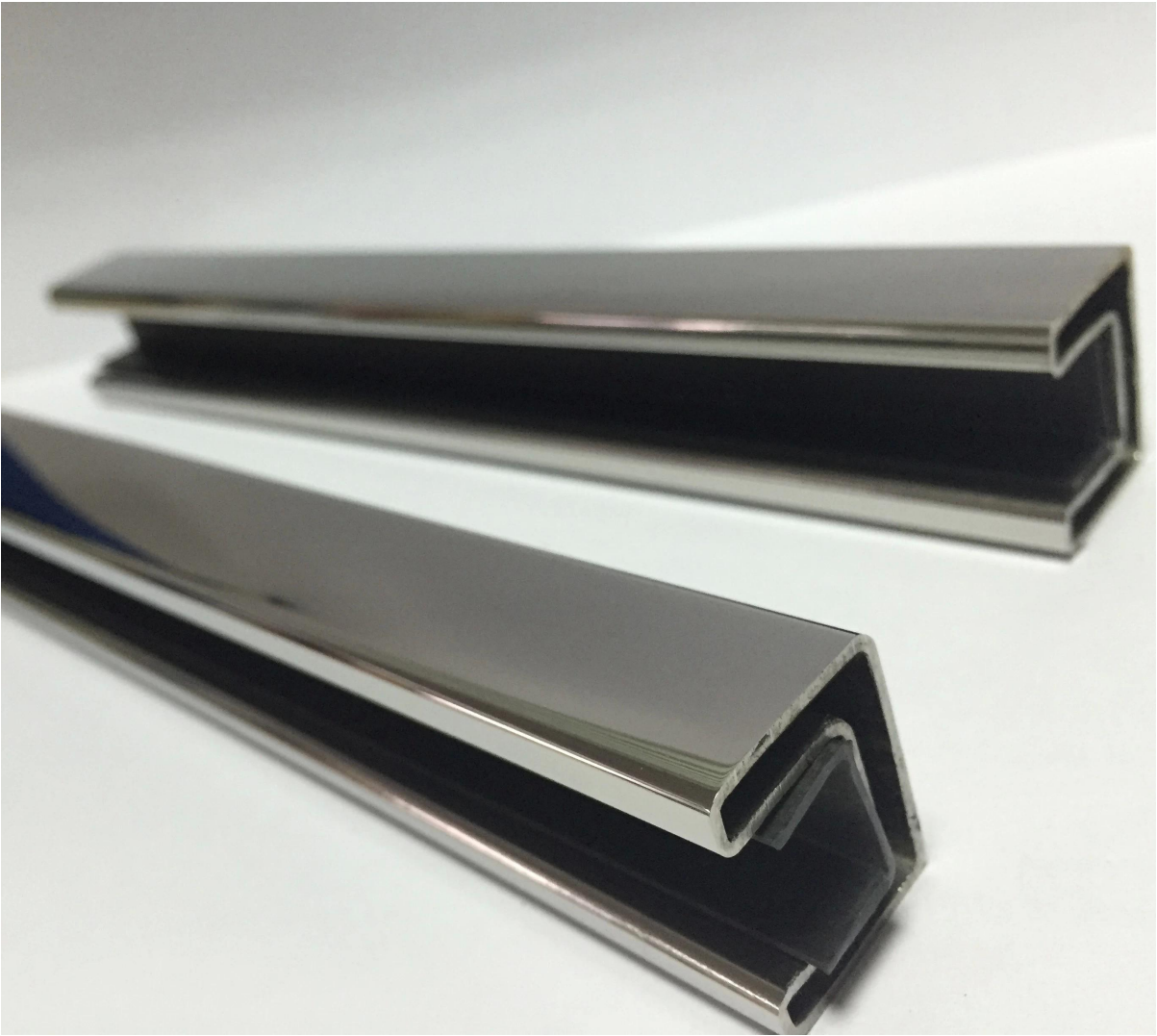
Details













Projekt  
[Glas-Zapfen](#)+ Slot Handlauf design



Für mehr beautiful Projektfotos gehen [HIER](#)

Verpackung & Lieferung











## Sicheren Karton Ärmel Paket







packing	plastic bag+box+carton
production lead time	30-45 days ; also depending on your qty.
Shippment	 
	 
	 
payment	 

## Fabrik & Zertifizierung









ISO  
9001:2008  
REGISTERED



# Shenzhen Launch Co.,Ltd



[www.launch-china.cn](http://www.launch-china.cn)

Kunden



#### Why choose Launch--advantages

1. Various ranges of items for your selection
2. Provide professional services (3D & AUTOCAD)
3. Special designs by customer can be made
4. Competitive price with good discount
5. Superb quality control, production inspected one by one
6. Timely delivery, usually within a month
7. Good service before, during and after sales
8. OEM, ODM available

Vielen Dank für Ihren Besuch!

Benötigen Sie ein Angebot oder Fragen, bitte eine Nachricht hinterlassen, erhalten zurück zu Ihnen so schnell wie möglich!

Oder kontaktieren Sie mich unter Info.



KEBIL 科比奥®

深圳市朗驰商贸有限公司  
SHENZHEN LAUNCH CO., LTD.

朗驰国际有限公司  
LAUNCH INTERNATIONAL LIMITED.

**董 萍** Doris Dong

Senior Sales Representative

☎ (86) 135 3050 6265

---

深圳市南山区南山大道1092号亿利达大厦B区3栋5003

Room 5003, Building 3, Yilida Building, No.1092  
Nanshan Road, Nanshan District, Shenzhen, China  
postal code 518054

---

☎ (86-755) 8603 7559

☎ (86-755) 8637 2611

✉ sales04@launch-china.cn

🌐 www.launch-china.com

www.chinabalustrade.com