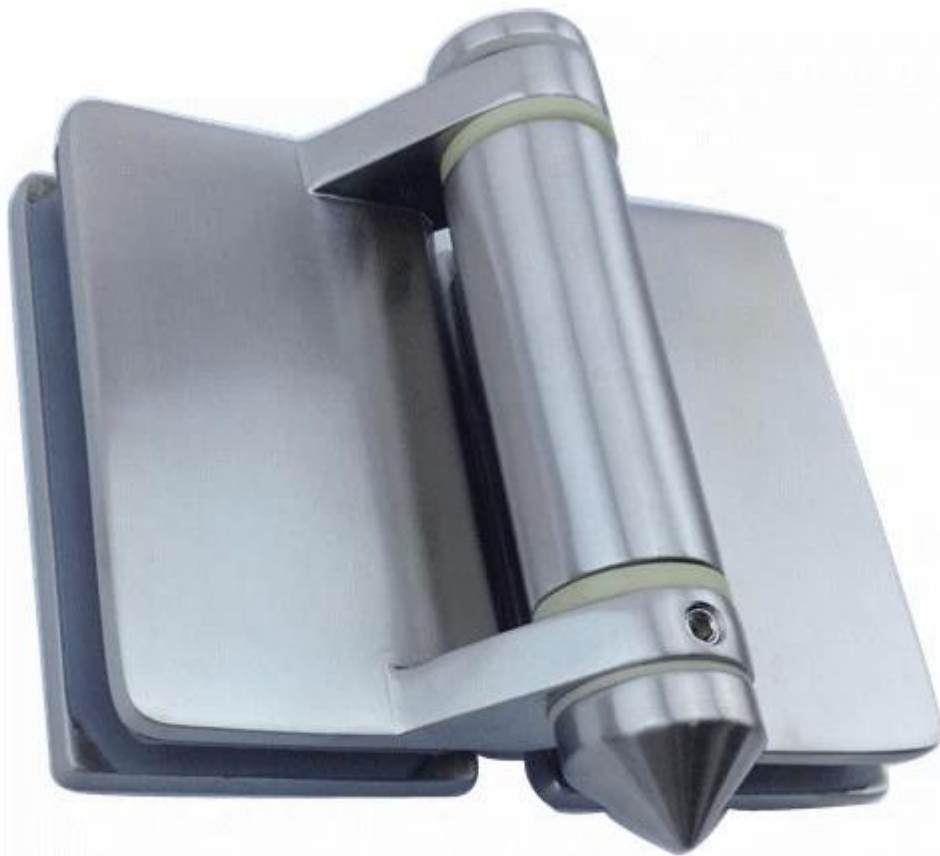


## Porzellanlieferant Glas Tor 316 Edelstahl Scharniere

### Beschreibung:

- 1.Solid Edelstahl-Material
- 2.Available in Satin und poliert Spiegel
- 3.Wall / square Post Glasmodell G-W2
- 4.180 Grad Glas-Glas-Modell G-G2
- 5.Round Post an Glasmodell G-R2
- 6.Maximum Torblattgewicht: 50kg
- 7.Suitable für 8-10mm Dicke Glas

[Modell Nr G-G2, Glas zu Glas Scharnier,](#)



**G-G2**

[Modell Nr G-W2, Glas Pfosten / Wand Scharnier zum Quadrat,](#)



**G-W 2**

[Modell Nr G-R2, Glas Pfosten / Wand Scharnier zum Quadrat.](#)



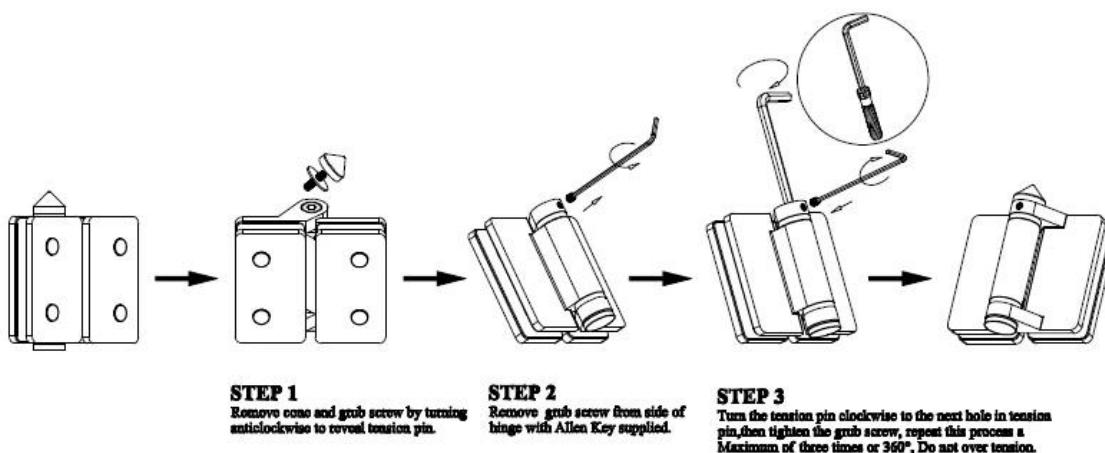
**G-R2**

[Porzellanlieferant Glas Tor 316 Edelstahl-Scharniere eingebaut.](#)



[Porzellanlieferant Glas Tor 316 Edelstahl-Scharniere installe Anweisung.](#)

### Instructions for adjusting tension on Glass to Glass hinge



Vielen Dank für Ihren Besuch, jeder interessierten oder Bedürfnisse, treten bitte mit mir frei:

Joey Lan

**Shenzhen Einführung Co., Ltd**

[www.launch-china.com](http://www.launch-china.com) [www.chinabalustrade.com](http://www.chinabalustrade.com)

Email: [sales02@launch-china.cn](mailto:sales02@launch-china.cn) .

Skype: Launch-02. Büro: 86-755-86037559.

Hinzufügen: B5-003, 5 / F-Block 3, Yilida Gebäude, No.1092 Nanshan Road,  
Nanshan District, Shenzhen, China. Postleitzahl 518054.