

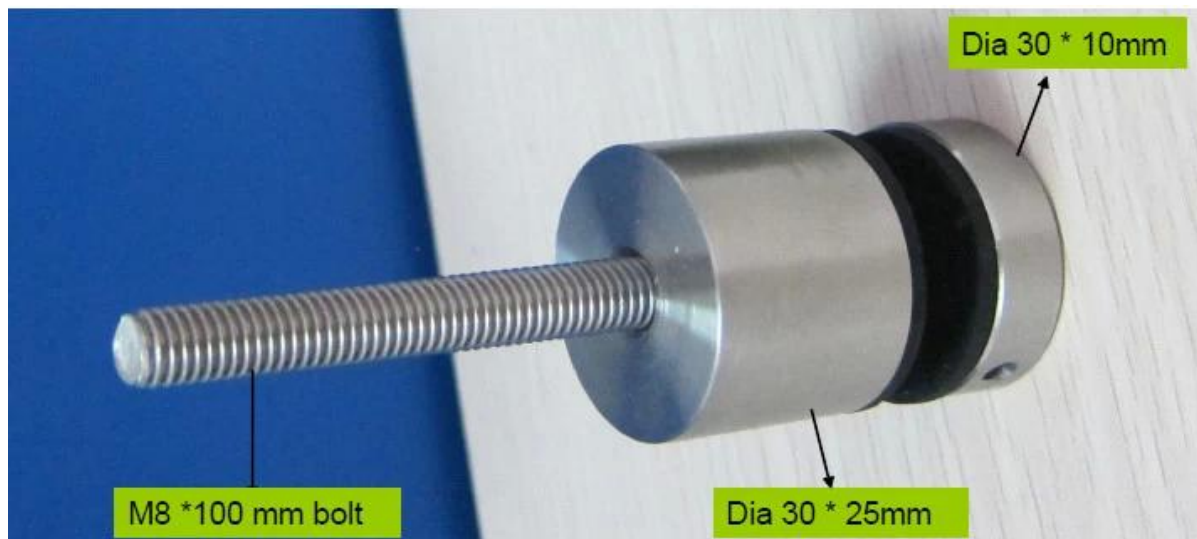
# Glasplatte Befestigungswinkel Glasbeschläge Edelstahl Patt

## 1. Glaswandbefestigungswinkeln Abstandsmerkmale:

- Stoff: Edelstahl 304/316
- Fertig: Satin oder Spiegel poliert
- Für Glasstärke: 6-19mm Dicke
- Solide, hohe Qualität, rubber Dichtung enthalten
- Benutzerdefinierte Größe verfügbar.
- **Modell No.SF-30:** 30 \* 10mm Kappe, 30 \* 25mm Körper, M8 \* 100 Bolzen montieren auf Beton / M8 \* 50 Bolzen montieren zu Holz .
- **Modell No.SF-50:** 50 \* 12mm Kappe, 50 \* 30mm Körper, M12 \* 120 Schraube montieren zu Beton / M12 \* 72 Bolzen montieren zu Holz.
- **Modell No.SF-50T:** ein Satz enthält zwei Stücke von Abstandshaltern und einem Stück rostfreiem Stahlblech 200x100mm Größe.

## 2. Edelstahl Patt Modell Nr & amp; Projektfotos:

### 1). Modell Nr SF-30 Edelstahl-Abstandhalter.





2). Modell Nr SF-50 Edelstahl-Abstandhalter.





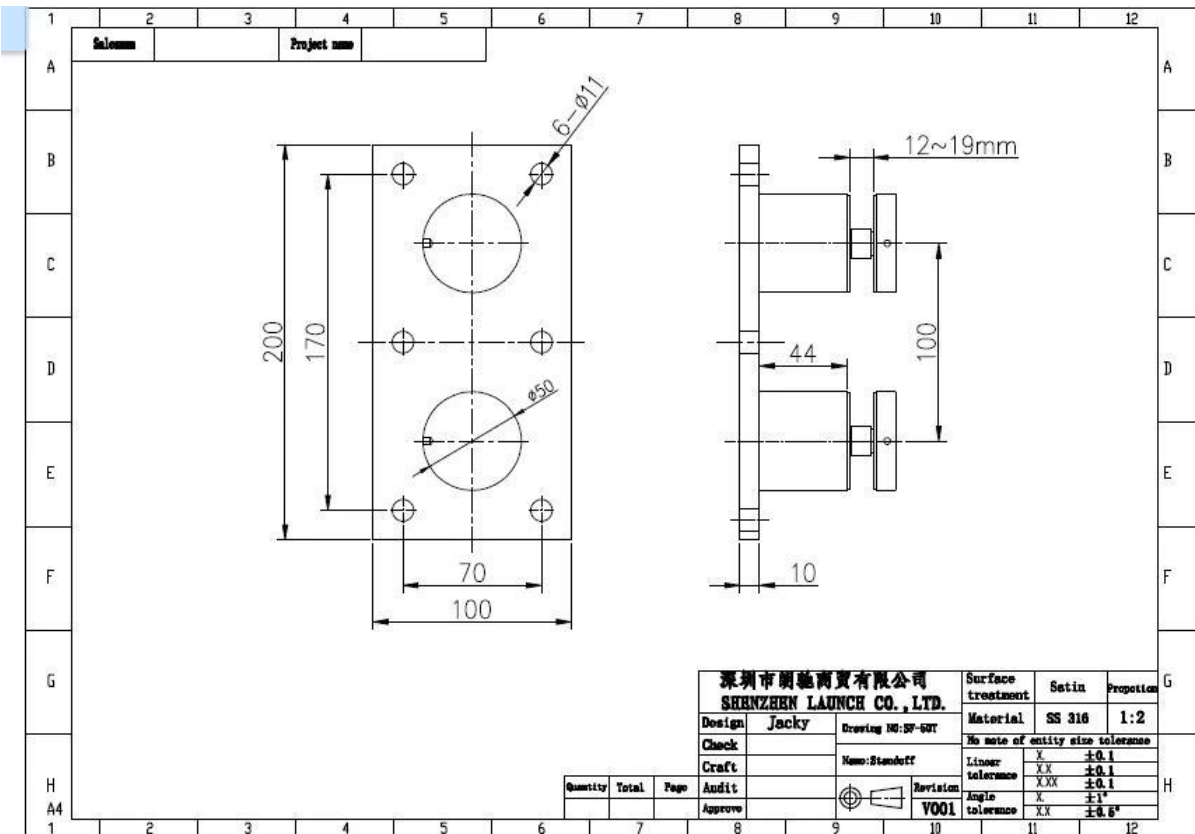
**Mirror**



**Satin**

SF-50

[3\). Modell Nr SF-50T stainelss Stahlpattsituation.](#)



3. Edelstahl 316 seegeeigneten Standoff Glasgländer-System-Projekt für Ihre Referenz:









Vielen Dank für Ihren Besuch, jeder interessierten oder Bedürfnisse, treten bitte mit mir frei:

Joey Lan

**Shenzhen Einführung Co., Ltd**

[www.launch-china.cn](http://www.launch-china.cn) [www.chinabalustrade.com](http://www.chinabalustrade.com)

E-Mail: [sales02@launch-china.cn](mailto:sales02@launch-china.cn).

Skype: Launch-02. Büro: 86-755-86037559.

Hinzufügen: B5-003, 5 / F-Block 3, Yilida Gebäude, No.1092 Nanshan Road,  
Nanshan District, Shenzhen, China. Postleitzahl 518054.