

Glasgänder Edelstahl geschlitzten Geländer Rohr

1. Beschreibung,

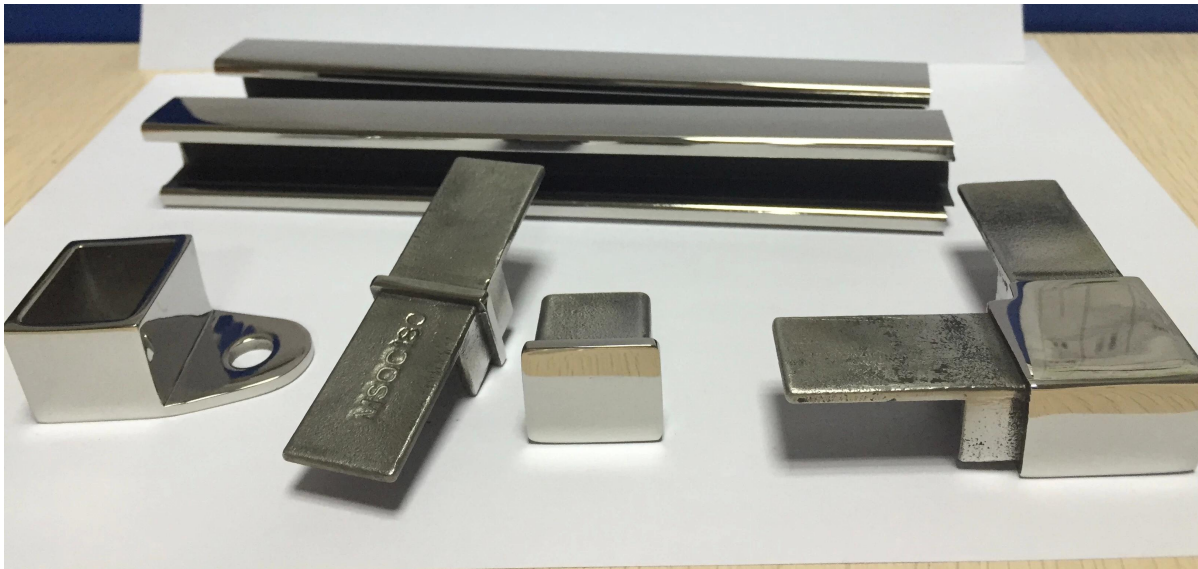
- 1). Schlitzrinne mini top Schiene für rahmenlose Glasgänder. Es macht Ihr Geländer sicherer und elegant.
- 2). Gummi-Nut im Inneren des Kanals die Dicke des Glases einzustellen. Kein Loch müssen in Glas.
- 3). Rund Kanal Außendurchmesser: 25,4 mm, Innere Gummi Nut 14mm * 14mm.
Platz Kanal äußere Größe: 25mm * 20mm, Innere Gummi Nut 14mm * 14mm.
- 4). Die Kanallänge ia wie pro Ihren Antrag, wenn auch für einen einfacheren Transport, in der Regel die maximale Länge beträgt 5,8 m jedes Stück.

2. Platz ahape geschlitzten Geländer Rohr und Armaturen:



Square slot handrail series

Quadratische Form geschlitzt Geländer Rohr und Armaturen Foto,

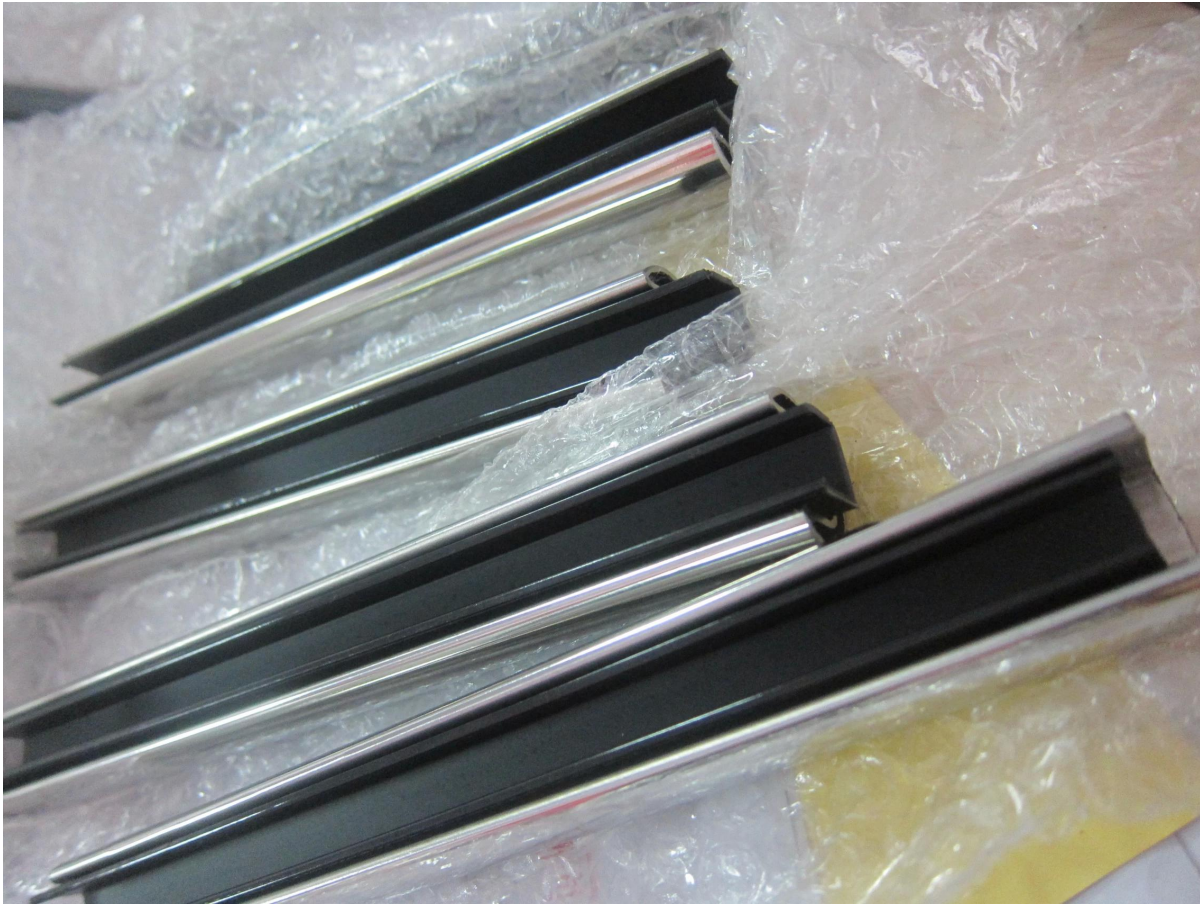


3. runde Form geschlitzt Geländer Rohr und Armaturen:



Round slot handrail series

Runde Form geschlitzt Geländer Rohr und Armaturen Foto,



[4. geschlitzt Geländer Rohr-Projekt für Ihre Referenz:](#)

1). Balcony Geländer Designs Handlauf aus Edelstahl Schlitzrohr Projekt,



2). Handlauf aus Edelstahl Schlitzrohr Außenterrasse Glas Geländer:



3). Handlauf aus Edelstahl Schlitzrohr Innen Glas Geländer:



[5. Platz Basis Zapfen:](#)

Zapfen: [javascript: void \(0\); / * 1464243645885 * /](#)



Vielen Dank für Ihren Besuch, jeder interessierten oder Bedürfnisse, treten bitte mit mir frei:

Joey Lan

Shenzhen Einführung Co., Ltd

www.launch-china.cn www.chinabalustrade.com

E-Mail: sales02@launch-china.cn.

Skype: Launch-02. Büro: 86-755-86037559.

Hinzufügen: B5-003, 5 / F-Block 3, Yilida Gebäude, No.1092 Nanshan Road, Nanshan District, Shenzhen, China. Postleitzahl 518054.

