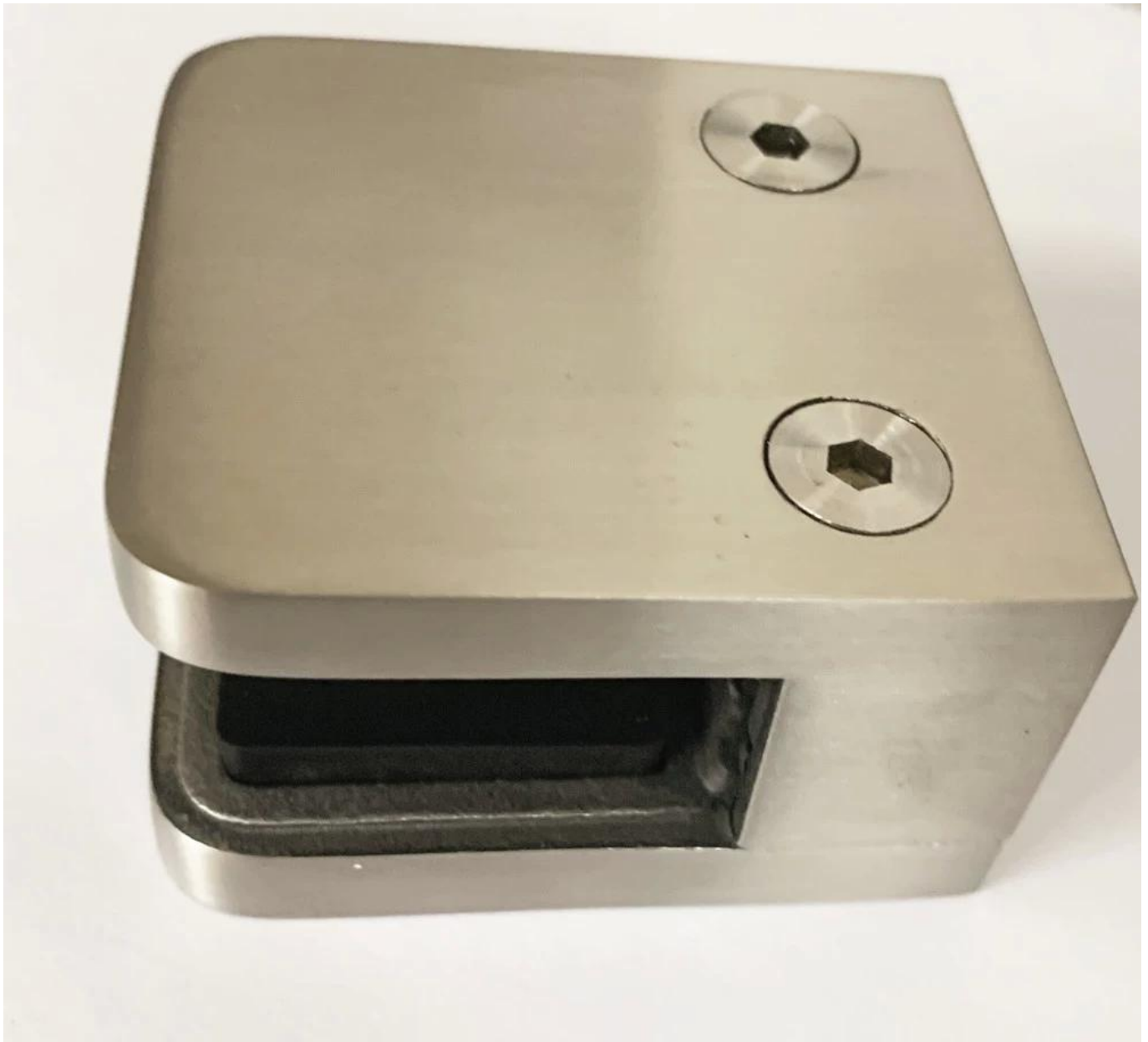


Quadratische Glasklemme aus Edelstahl D für 1/2 "Glas zum Glas Geländerkonstruktionen.

Technische Daten für quadratische Glasklemme aus Edelstahl D -

Artikel	Quadratische Glasklemme aus Edelstahl D-Form
Größe	60 * 55 * 35 mm
Material	rostfrei Stahl 304 / 316
Fertig	Satin- /. Spiegel
Zum Glas Dicke	1/2 "
Montage Art	Zum runden Tube oder Platz Tube montieren

Fotos von quadratischer Glasklemme in Edelstahl D-Form -



Nettogewicht der quadratischen Glasklemme aus Edelstahl D - 386 g / Stk





SX-7001D

3.86 g
lb
oz
s

NET
PCS

UNIT

教学用

ON/OFF

ZERO
TARE

Electronic Compact Scale

TOPWE