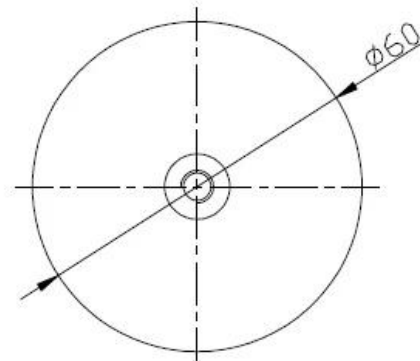
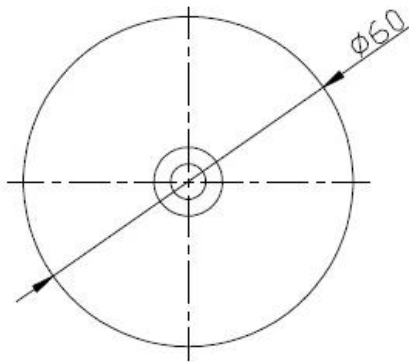
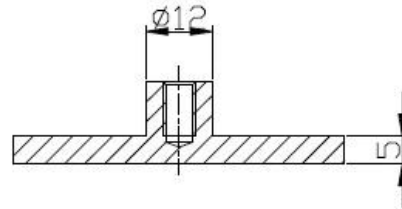
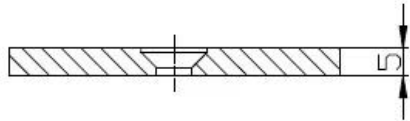


Modell BC-50 Glas-Bügelchellen wird verwendet, & nbsp; in der Mitte von zwei Glasplatten, macht das Glas Zäune oder Geländer viel stärker.

Sie können die nur Schraube in der Mitte einstellen, wenn die Installation.

Nachfolgend finden Sie die Dimension Zeichnung:





BC-50

## BC-50

weit verbreitete Glasscheibe Klemmschelle D mit Flach wieder auf der Wand befestigt

Edelstahl Glas Balustrade Schellen für Rundpfosten oder Rohr

Edelstahl Glasgeländer Schellen für Vierkantpfosten oder an der Wand

Edelstahl Rohrschelle, Balkon / Terrasse / Treppengeländer, Innen-und Außen

Edelstahl-Handlauf Fitting, D Glasklemm, flachen Rücken und Rundrücken, hohe Qualität

Glashandlauf, Glasgeländer, Nicht-Standard-Glasklemm, hohe Qualität