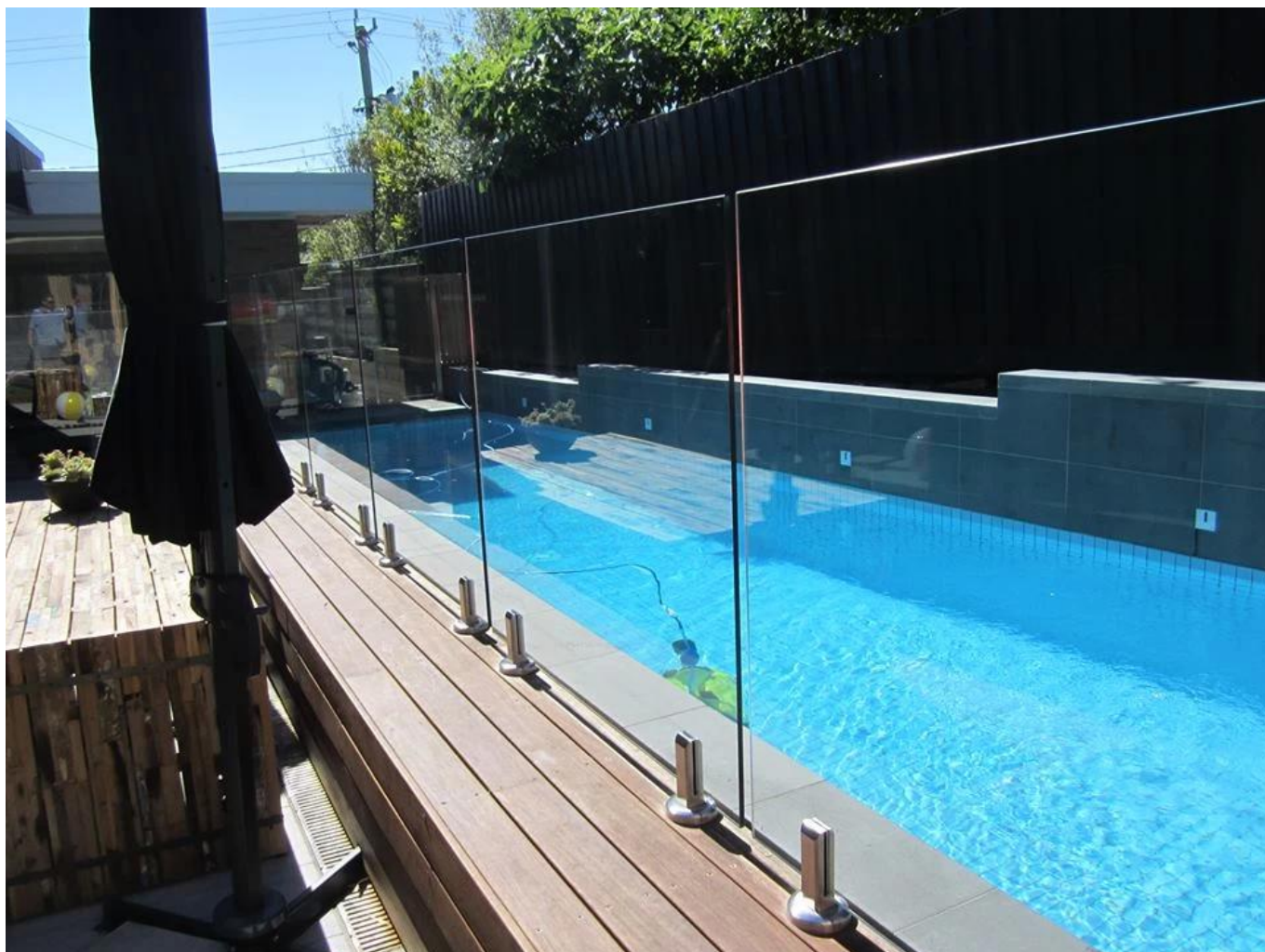


Edelstahl Glas Zapfen für Pool Zaun



Modell Nr .: SBM-2 (quadratische Grundplatte spibekam)

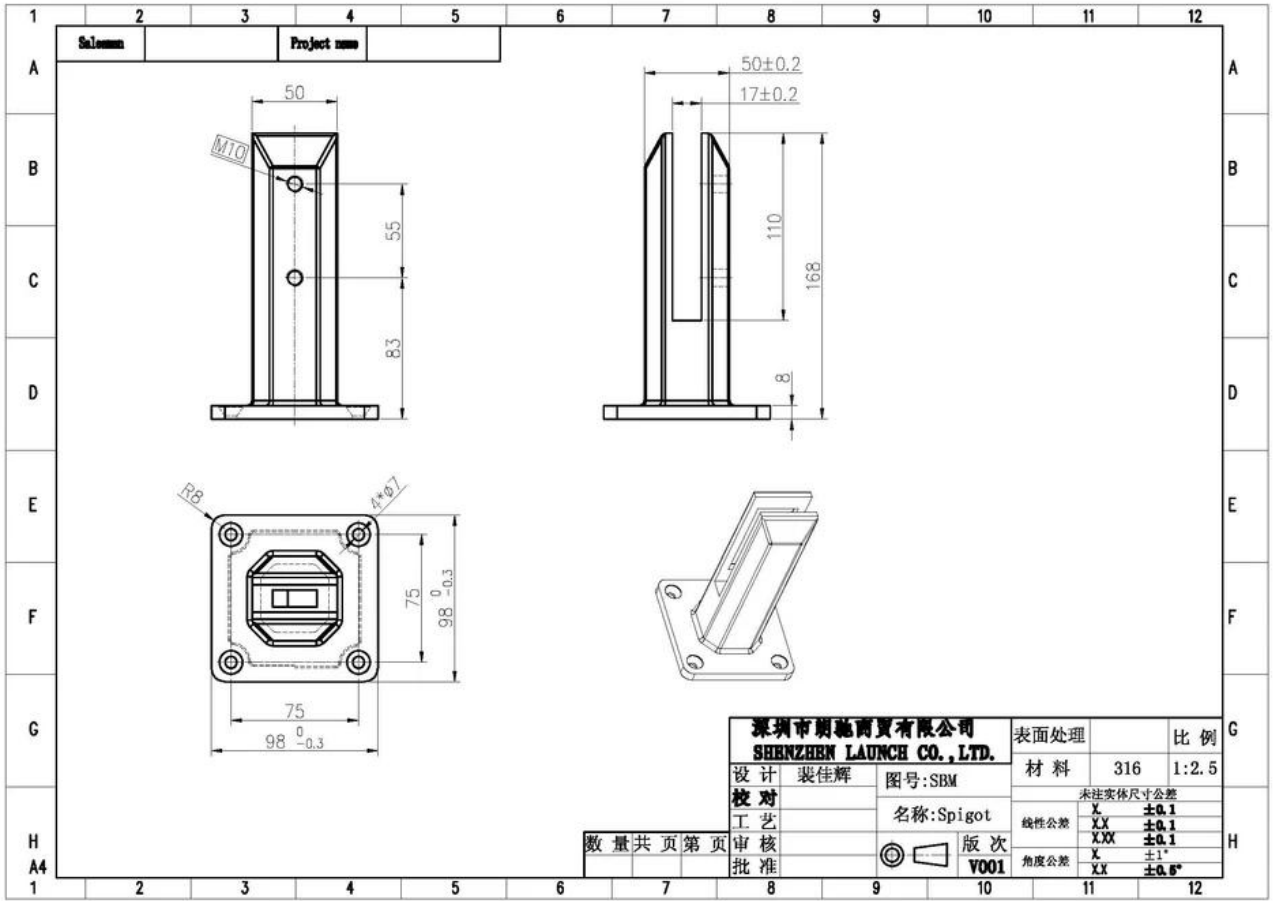
SCM-2 (saqure Kernbohrer Zapfen)

RBM-2 (runde Basis plaß Zapfen)

RCM-2 (Rundkernbohrer Zapfen)

Material: Edelstahl 316, 316L, Duplex 2205 für Glasdicke; 10mm - 13.52mm

die Zeichnung von SBM-2



SBM-2



SCM-2



RBM-2



RCM-2





Bitte besuchen Sie unsere [Startseite](#), Und wir werden Ihnen helfen, Produkte, die Sie benötigen. oder [kontaktiere uns](#) für die Empfehlung.