

1. Beschreibung

- Modell Nr. Kabel passend T804
- Edelstahl 316
- Brauchen Sie hydraulische Crimper anziehen
- Für 4-6mm Drahtseil
- Für Holz und Edelstahl Pfosten
- Gewicht: 215g/paar
- Zahlung: T/T, PayPal, Western Union

2. Produktbild

Kabel passend T804 für Holzpfofen



Kabel passend T804 für Stahl post

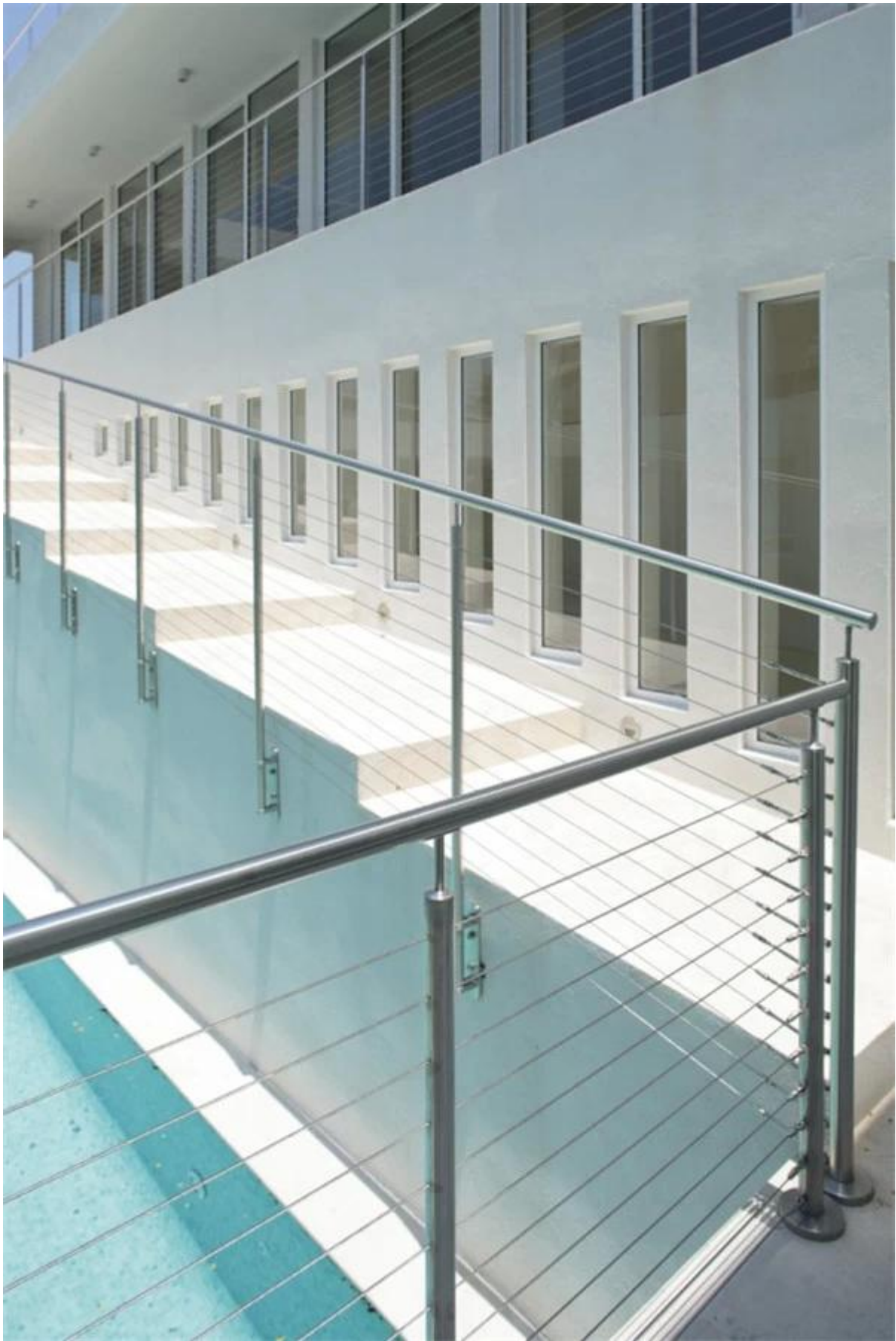


T804

3. Projekt
Holzpfosten-Projekt



Stahl Pfosten-Projekt





4. details













5. Lieferung & Verpackung

Lieferzeit: 3-5 Tage per Express. 10-15 Tage nach Versand

Verpackung: 1 pc in eine Plastiktüte, 50 in einer Box.

Lieferzeit: ca. 20 Tage nach Zahlung. (Es ist auf der Menge)



packing	plastic bag+box+carton
production lead time	30-45 days ; also depending on your qty.
Shippment	 
	 
	 
payment	 

6.die zugehörige Produkte

[Balustrade Kabel Geländerpfosten](#) (quadratische und Runde Post)
Drahtseil (dia3mm, 4mm, 5mm, 6mm)



(7) Fabrik & Zertifizierung





8. Kunden





**build &
renovating
expo**

Friday 4 July - Sunday 6 July 2014
Melbourne Exhibition Centre



9. Kontakt

KEBIL 科比奥

深圳市朗驰商贸有限公司
SHENZHEN LAUNCH CO., LTD.

朗驰国际有限公司
LAUNCH INTERNATIONAL LIMITED.

董 萍 Doris Dong

Senior Sales Representative

☎ (86) 135 3050 6265

深圳市南山区南山大道1092号亿利达大厦B区3栋5003

Room 5003, Building 3, Yilida Building, No.1092
Nanshan Road, Nanshan District, Shenzhen, China
postal code 518054

☎ (86-755) 8603 7559

☎ (86-755) 8637 2611

✉ sales04@launch-china.cn

🌐 www.launch-china.com

www.chinabalustrade.com

Vielen Dank für Ihren Besuch. Zögern Sie bitte nicht Heasite kontaktieren Sie uns für direkten
Fabrikpreis und professionell berät.