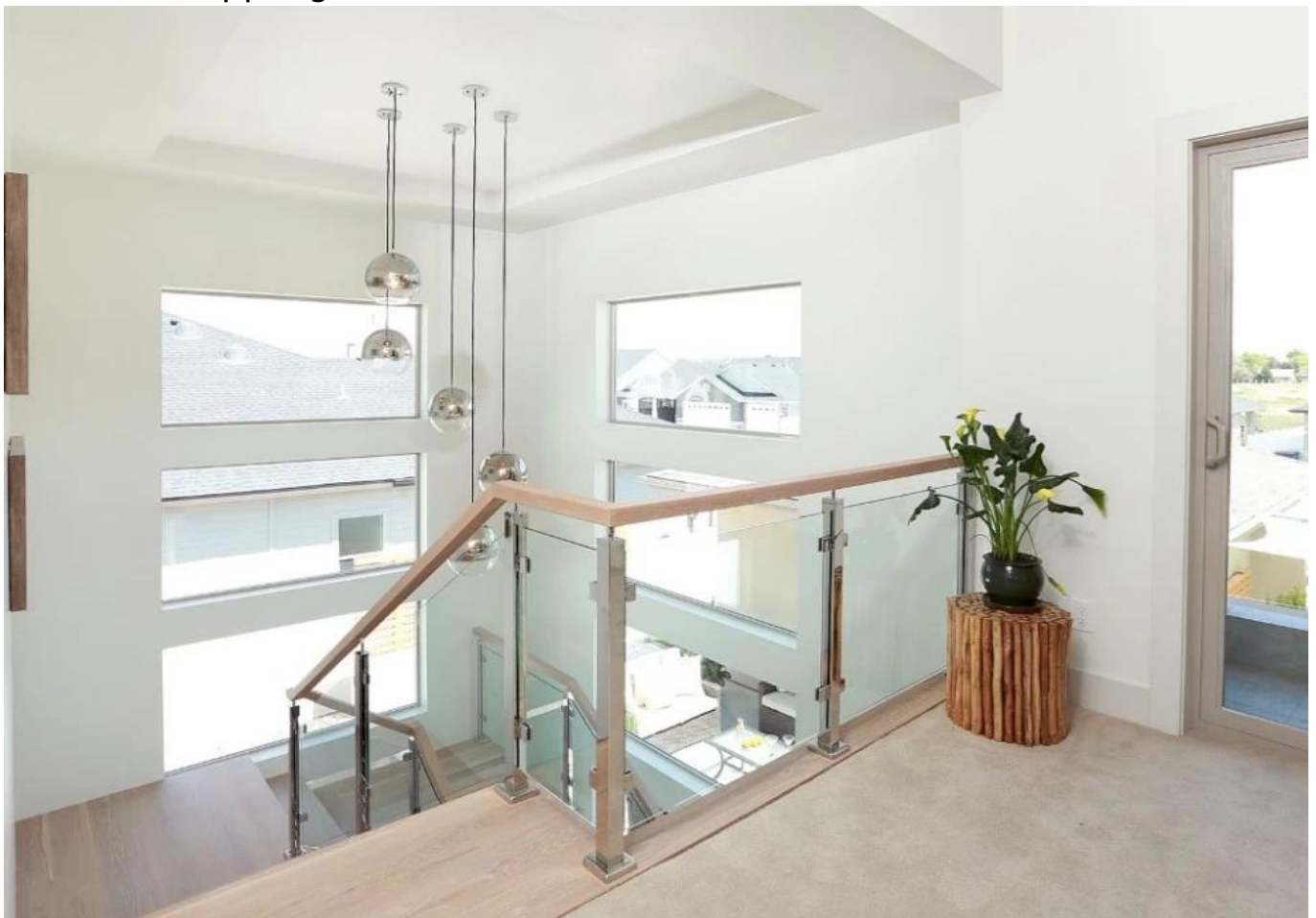


Geländer des Treppengeländergeländers modernes Design für Hauptdekoration.

Spezifikationen für Treppengeländer aus Edelstahl Geländer-

- Material: SS 304/316
- Finish: Satin / Spiegel
- quadratische Edelstahl Glasgelenkerpfostengröße 40 * 40/50 * 50
- Höhe des Pfostens 900mm
- mit Glasklammern
- Glasdicke kann 8-12mm sein

Foto von Treppengeländer Geländer aus Edelstahl Geländer-





Verpackung für Glasgänderpfosten -



Andere Geländerhardware verfügbar -



Treten Sie mit uns in Verbindung, um Preisangebot unserer Edelstahlgeländermithelfer jetzt zu erhalten!