

## Carril de aluminio de la barandilla, Perfil de aluminio para barandilla de vidrio

### Descripción del producto

---

Producto mayo	Barandilla de aluminio pasamanos
Material	Aluminio 6063 T5
Terminar	Revestimiento en polvo (negro, blanco, gris o color de los clientes)
Espesor máximo del vidrio	12mm
Sqaure Dimensión	50x50mm, 3mm grueso
Ronda dimensión	Diámetro 50mm, 3 mm de espesor
Altura del bastidor	1265mm o clientes ' alturas
Instalación	Superficie montanosa o montaje de la broca
Informe de Pruebas de Fuerza	Sí
Listo para instalar	Sí
Vidrio a Floor gap	50 mm
Fin doap a GRAMOMuchacha reistencia	10mm
Vendido como un Equipo	base plast & cubierta, tapa superior, 50 mm de longitud de inserto de aluminio soldado en la parte inferior, asiento de plástico para el vidrio para sentarse, canal de plástico
Tipos	1) medio puesto 2) una dirección final 3) 2 vías 180 grados 4) 2 vías 90 grados 5) 2 vías 135 grados
Aplicación	cerca de la piscina, balcón barandilla de cristal, barandilla de aluminio de la cubierta, escalera barandilla
Muestra	Disponible para comprobar calidad antes de la orden
Inspección de fábrica	Disponible

### Aluminio Handrail Post Destails

---

1) Pasamanos redondos de aluminio

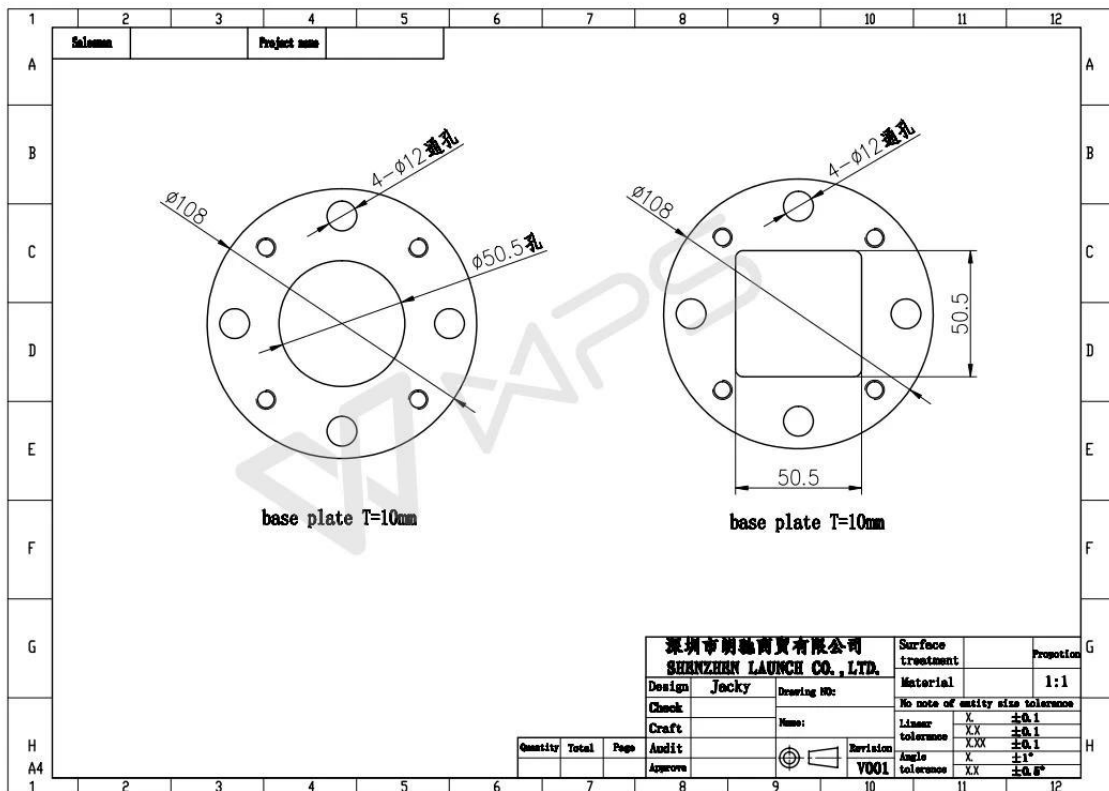
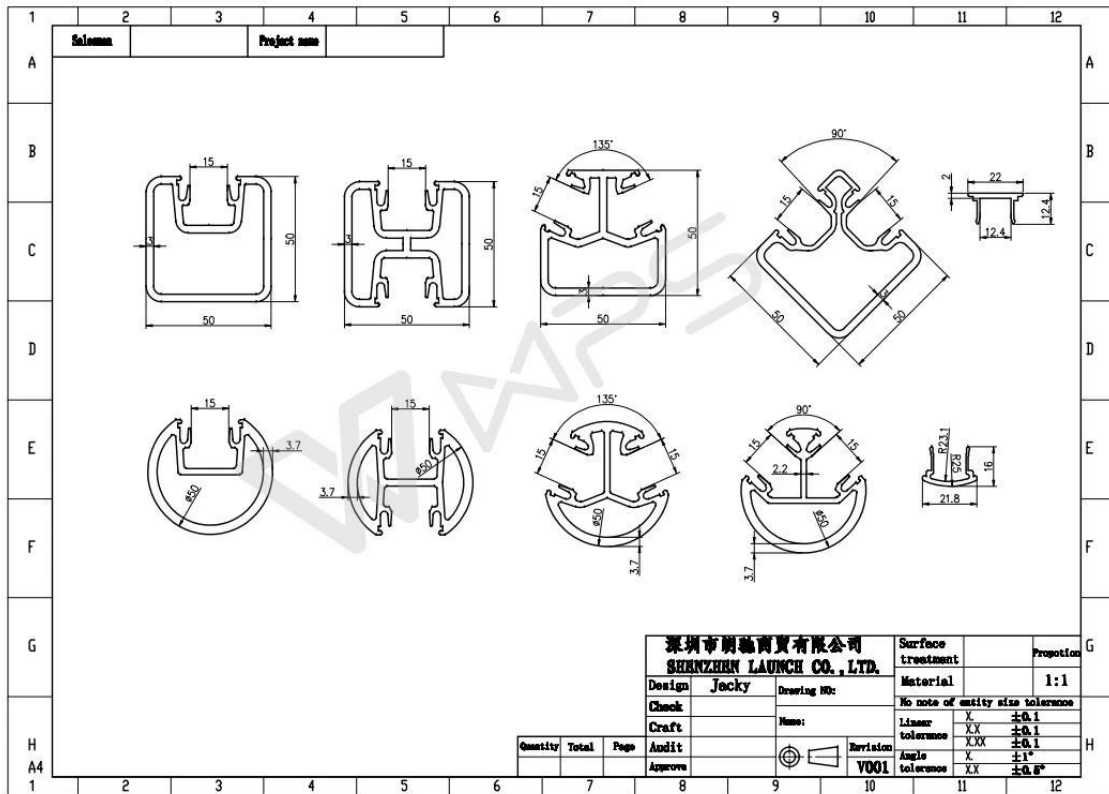


2) Pasamanos cuadrados de barandas de aluminio





3) Pasamanos de aluminio postes de dibujo



4) Un kit del poste del pasamano de aluminio





## **Pasamanos de aluminio Fittigs**

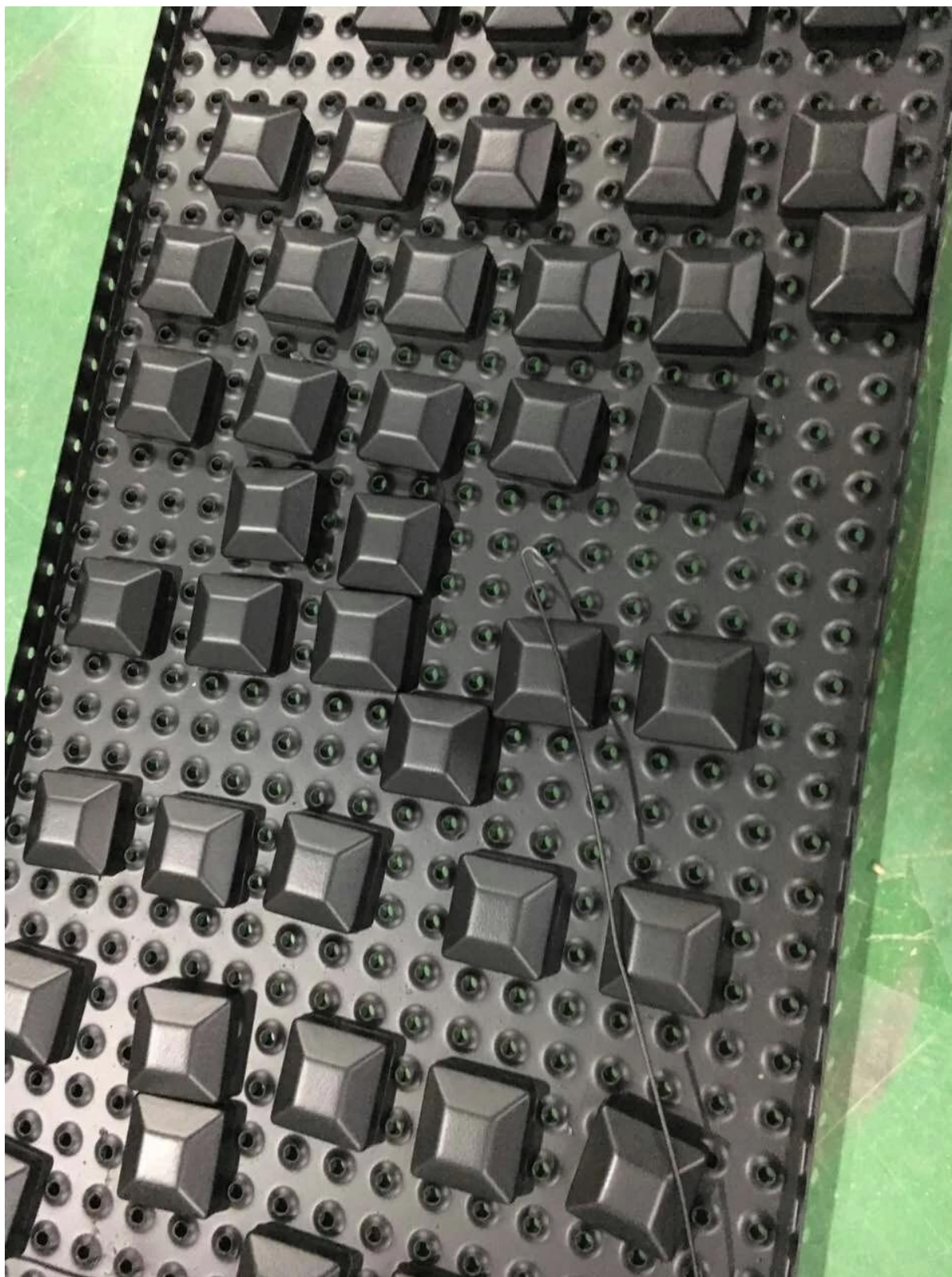
---

Cubiertas





Tapas de los extremos



Soldadura de la placa base





## Prueba de resistencia Rinforme

### Introduction

MTS Metallurgical Testing Services was engaged at the client's request to witness the installation of a sample pool fence post and to subsequently conduct load tests on the post to the requirements of the Australian Standard AS 1926.1 - 2012.

Standard/Specification AS 1926.1 - 2012, Section 3.2 and Appendix B

### Results Summary

(For details of individual tests, refer to the tables on the following pages.)

ID	Item/Heat No.	Dimensions/Type/Details	Finish	Overall Assessment
14110/01	ASB1265	1265mm High, 50mm Square, Aluminium, Base Plate	6063-T5	COMPLIES

### Remarks

After completion of the testing, the post was found to be in sound condition with no breakage, tearing or signs of fracture and no looseness of the fixings.

Colin Lorrimer  
Metallurgical Testing Manager



Accreditation No: 15624  
Accredited for compliance  
with ISO/IEC 17025

## Proyectos de Barandillas de Aluminio

Pasamanos de aluminio para escalones de exterior en Noruega.



Valla de piscina en Australia.





Balcón de diseño de barandas de aluminio en Canadá



## **Contacto**

---

Cualquier pregunta o pregunta, deja por favor un mensaje. Se pondrá en contacto con usted tan pronto



como sea posible!

Para cualquier consulta urgente, por favor ponerse en contacto como a continuación

Skype: lanzamiento\_04

wechat: 973219879

Mob / qué hay de nuevo: + 86-13530506265



**董萍** Doris Dong

Senior Sales Representative

☎ (86) 135 3050 6265

---

深圳市南山区南山大道1092号亿利达大厦B区3栋5003

Room 5003, Building 3, Yilida Building, No.1092  
Nanshan Road, Nanshan District, Shenzhen, China  
postal code 518054

---

☎ (86-755) 8603 7559

☎ (86-755) 8637 2611

✉ sales04@launch-china.cn

🌐 www.launch-china.com  
www.chinabalustrade.com