

Detalles del producto



SF-30

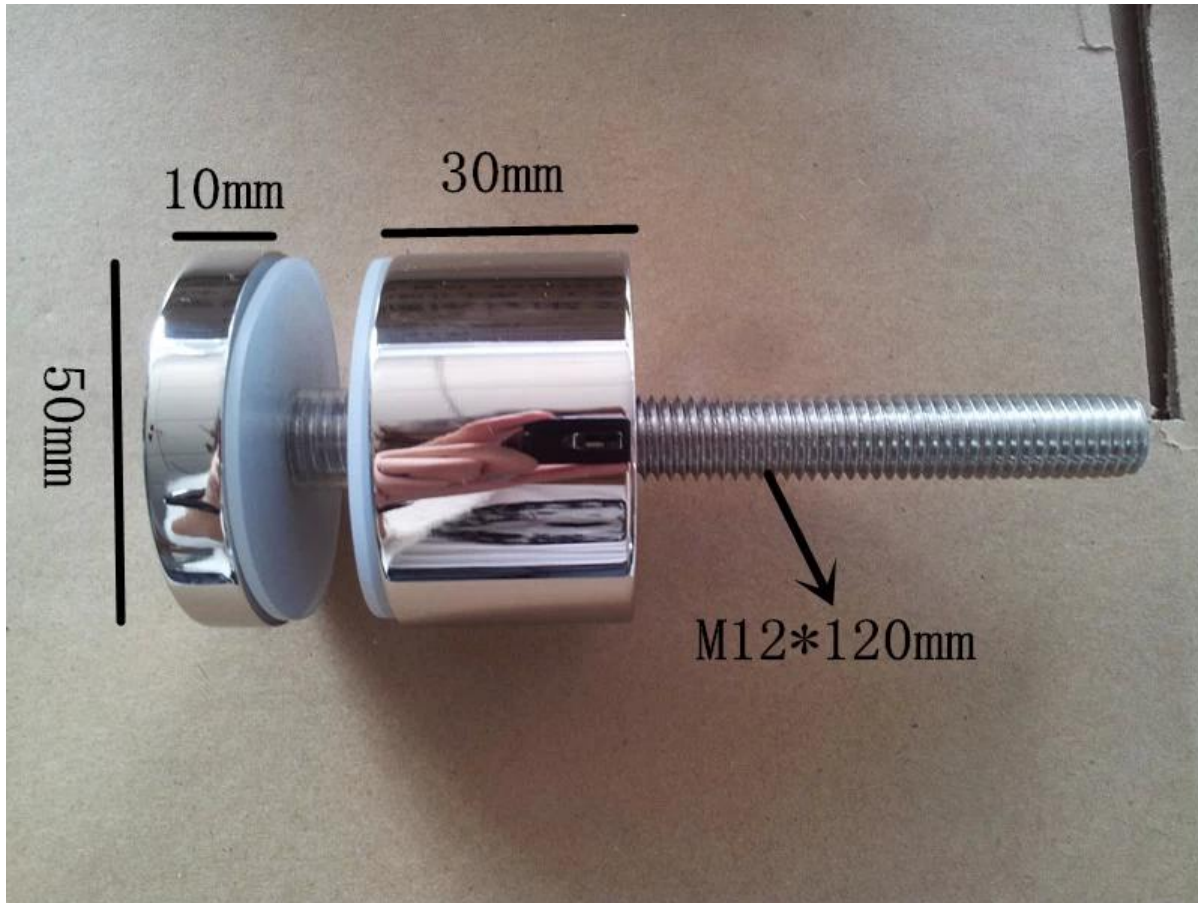
Modelo No .: SF-30

Peso: 245g / pc

**Tamaño: 30x10mm tapa, cuerpo 30x25mm, perno M8x100, Junta de goma de silicona incluida**



**SF-50**



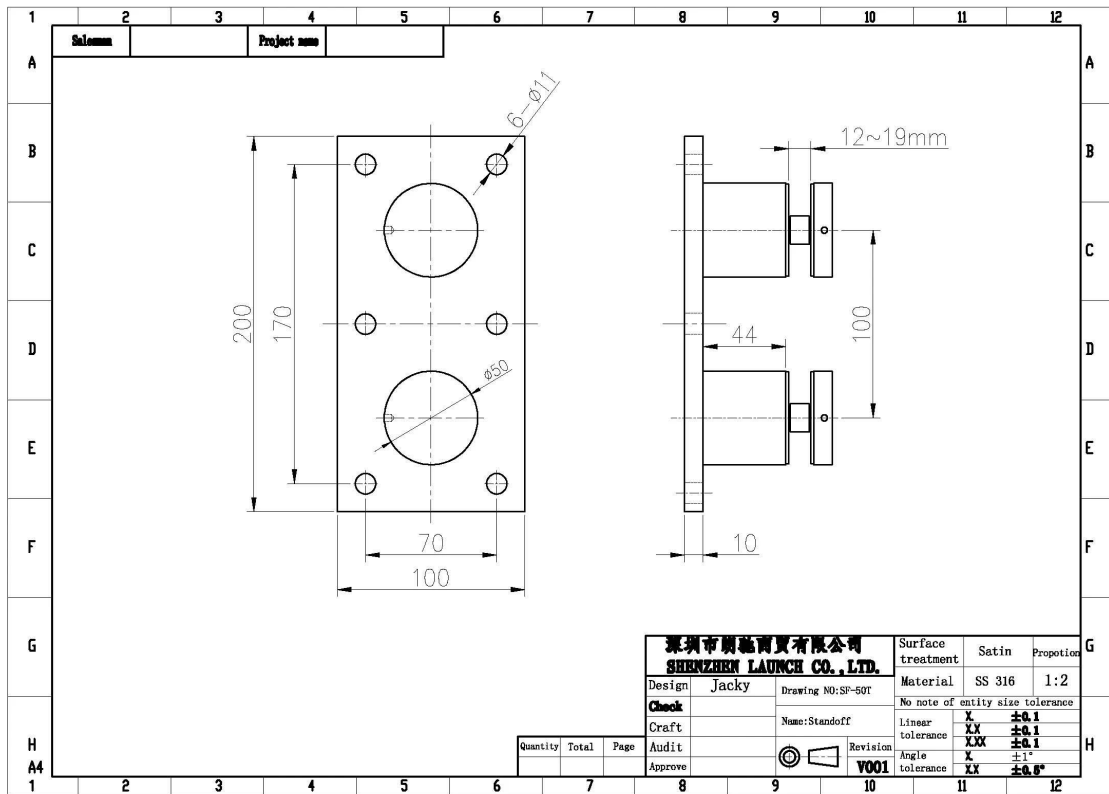
Modelo no .: SF-50 (el vidrio 1200x1200mm necesita 4 PC SF-50)

Peso: 742g / pc

**Tamaño: casquillo de 50x10m m, cuerpo de 50x30m m, perno M12x120, rubbergasket del silicio incluido**



**SF-50T**



Modelo No .: SF-50T

Peso: 3236g / pc

**Tamaño: 50x10mm tapa, cuerpo de 50x30mm, junta de goma de silicona incluida**

**Tamaño de la placa de montaje: 200x100x10mm**

demonstración del proyecto

barandilla de cubierta







barandilla de escalera









Barandilla de balcón







### Embalaje & Entrega









Una PC en una bolsa de plástico, luego en una caja. 4-8 cajas en un cartón.

Plazo de expedición: 3-5 días por expreso. 10-15 días por mar

Plazo de ejecución: 7 días después del pago si los productst están en acción. 15-20 días después del pago si los productos no están en acción. Depende de la cantidad.





packing	plastic bag+box+carton
production lead time	30-45 days ; also depending on your qty.
Shippment	 
	 
	 
payment	 

También suministramos [vidrio templado](#) así como.

Gracias por su visita.

Por favor comuníquese con nosotros a continuación para una cita y asesoramiento profesional para su proyecto.



KEBIL 科比奥®

深圳市朗驰商贸有限公司  
SHENZHEN LAUNCH CO., LTD.

朗驰国际有限公司  
LAUNCH INTERNATIONAL LIMITED.

**董 萍** Doris Dong

Senior Sales Representative

☎ (86) 135 3050 6265

---

深圳市南山区南山大道1092号亿利达大厦B区3栋5003

Room 5003, Building 3, Yilida Building, No.1092  
Nanshan Road, Nanshan District, Shenzhen, China  
postal code 518054

---

☎ (86-755) 8603 7559

☎ (86-755) 8637 2611

✉ sales04@launch-china.cn

🌐 www.launch-china.com

www.chinabalustrade.com

Siga con nosotros [Facebook](#), [Linkedin](#), [Pinterest](#)