

## Valla de vidrio de acero inoxidable 316/2205 [Barandilla de vidrio con espita](#)

### Descripción del producto

---

<b>Producto Mayo</b>	Valla de vidrio de acero inoxidable 316/2205 espiga barandilla de vidrio
<b>Material</b>	Duplex 2205 / acero inoxidable 316
<b>Estándar</b>	Norma australiana <b>AS 1926.1-2012</b> : Barreras de seguridad para piscinas
<b>Instalación</b>	Agujeros hundidos de 4 x 11 mm para la instalación de tornillos para madera o pernos avellanados
<b>Terminar</b>	Espejo pulido / satinado / color negro
<b>por Glass Thickness</b>	8-13.52 mm (NO se requiere agujero en el vidrio)
<b>Altura</b>	168mm
<b>Tamaño de la cubierta base</b>	Cubierta de base de espita cuadrada de 100x100 mm
<b>Montaje</b>	Montaje en superficie / piso
<b>Método de fabricación</b>	Fundición (alta calidad)
<b>detalles del empaque</b>	1) Una pieza en una bolsa de burbujas, luego en una caja blanca 2) 12 piezas en cartón de cartón de 365x330x230 mm 3) Embalaje como requisitos de clientes
<b>Solicitud</b>	Valla de piscina / balcón / cubierta / escalera barandilla de vidrio / valla
<b>Inspección de fábrica</b>	Disponible
<b>Samplio</b>	Disponible
<b>MOQ</b>	1 pieza. Podría ordenar según su trabajo requisito.
<b>OEM y ODM Servicio</b>	Disponible

### Espita de vidrio Detalles

---

1) Especificaciones de SBM de espita de vidrio cuadrada.

**KEBIL** 科比奥®

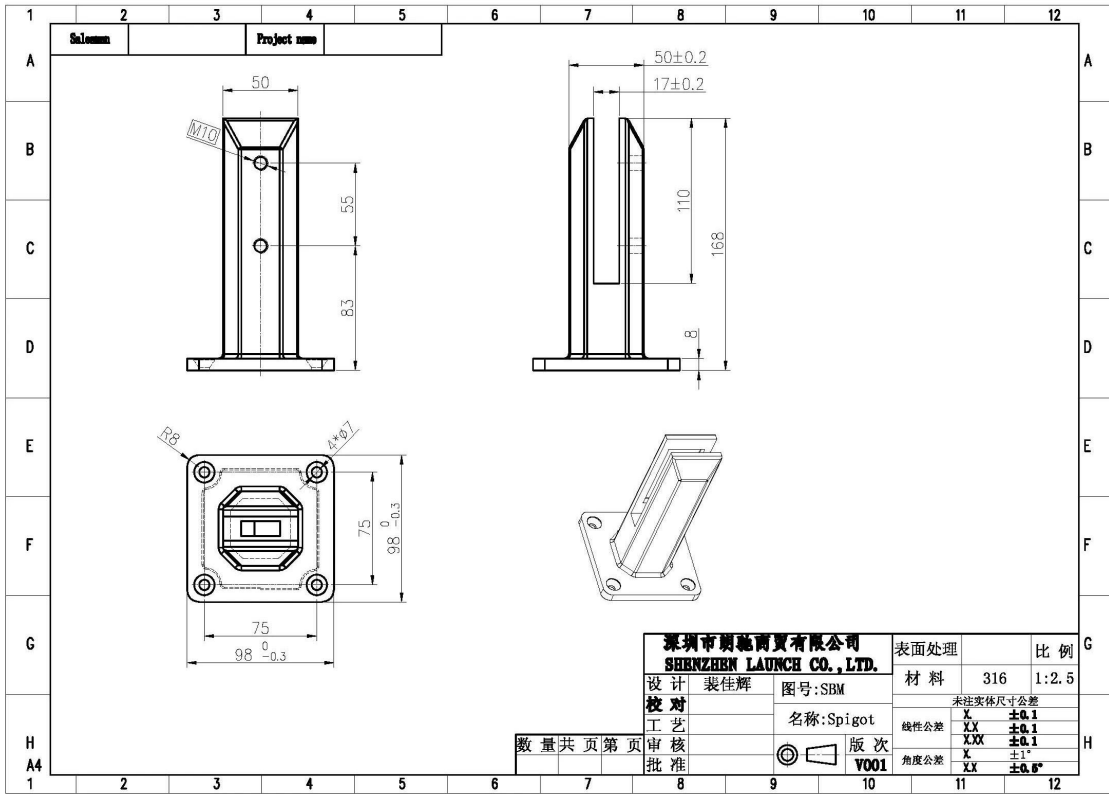


**Marine Duplex 2205**



**KEBIL** 科比奥®





深圳市朗施商贸有限公司 SHENZHEN LAUNCH CO., LTD.		表面处理	比例
设计	裴佳辉	材料	316 1:2.5
校对		图号	SBM
工艺		名称	Spigot
审核		线性公差	未注实体尺寸公差 X ±0.1 XX ±0.1
批准		角度公差	X ±1° XX ±0.5°
数量共页第页		版次	
		V001	



2) 4 tipos de espita de vidrio que ofrecemos



3) Espita de vidrio de color negro



shine black finish



matte black finish

## Marine duplex 2205 electroplate black spigot

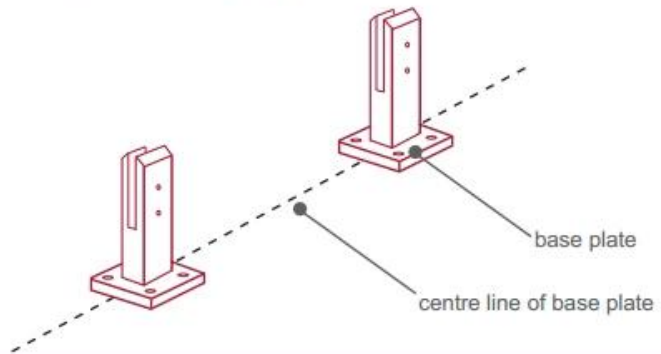
4) Guía de instalación de espiga de abrazadera de vidrio



## fixing method: base plate spigots

Mark out the centre line of proposed glass fence with a chalk line. Determine clamp location based on a sheet size (recommendation on pages 1 & 2). Use base plate as a template to mark out the hole positions and drill holes to suit.

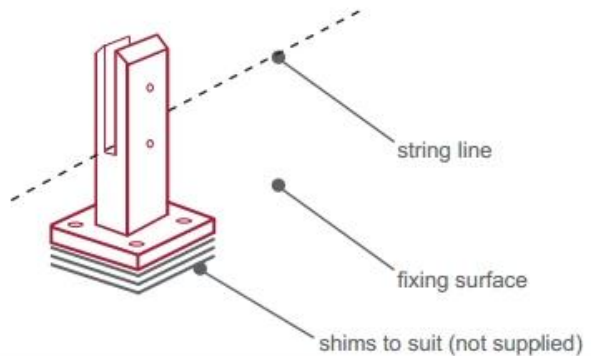
**Note:** Do not exceed 100mm gaps between glass panels. Optimum gap is 40mm to 60mm



Now the base plated spigots can be fitted to the floor and plumbed via shims (not supplied) under the base plates. Be sure to tighten firmly as the smallest of movement at the base plate will result in noticeable movement at the bottom of the glass fence.

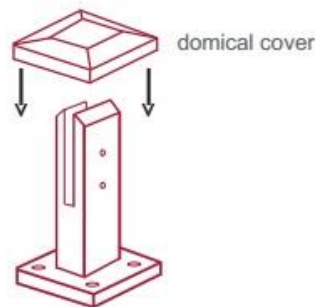
**Tip:** By setting the two outer spigots of your total span, a string line can be run in the 'throat' of the spigots, giving correct height for all spigots in between

**Note:** Do not exceed 100mm gap from the fixing surface to the bottom of the glass



When all spigots are installed, slip domical cover the top of the spigot to hide fixings. It will be necessary to turn the adjustment screws on the spigot face all the way in to allow cover to pass over

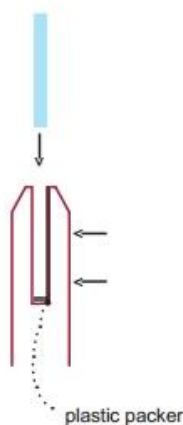
**Note:** Same installation method applies to round base plate spigot



The glass is then installed to the spigots. Place plastic packers between glass & spigot, at no stage should glass touch the metal

### How adjustability works:

1. Place glass in spigot
2. Fix/ tension glass both sides with allen key



## Embalaje de seguridad de espita de vidrio

1. Una pieza en una bolsa de burbujas, luego en una caja blanca.  
12 piezas en caja de cartón de 365x330x230 mm.

2. Embalaje como requisitos de los clientes.



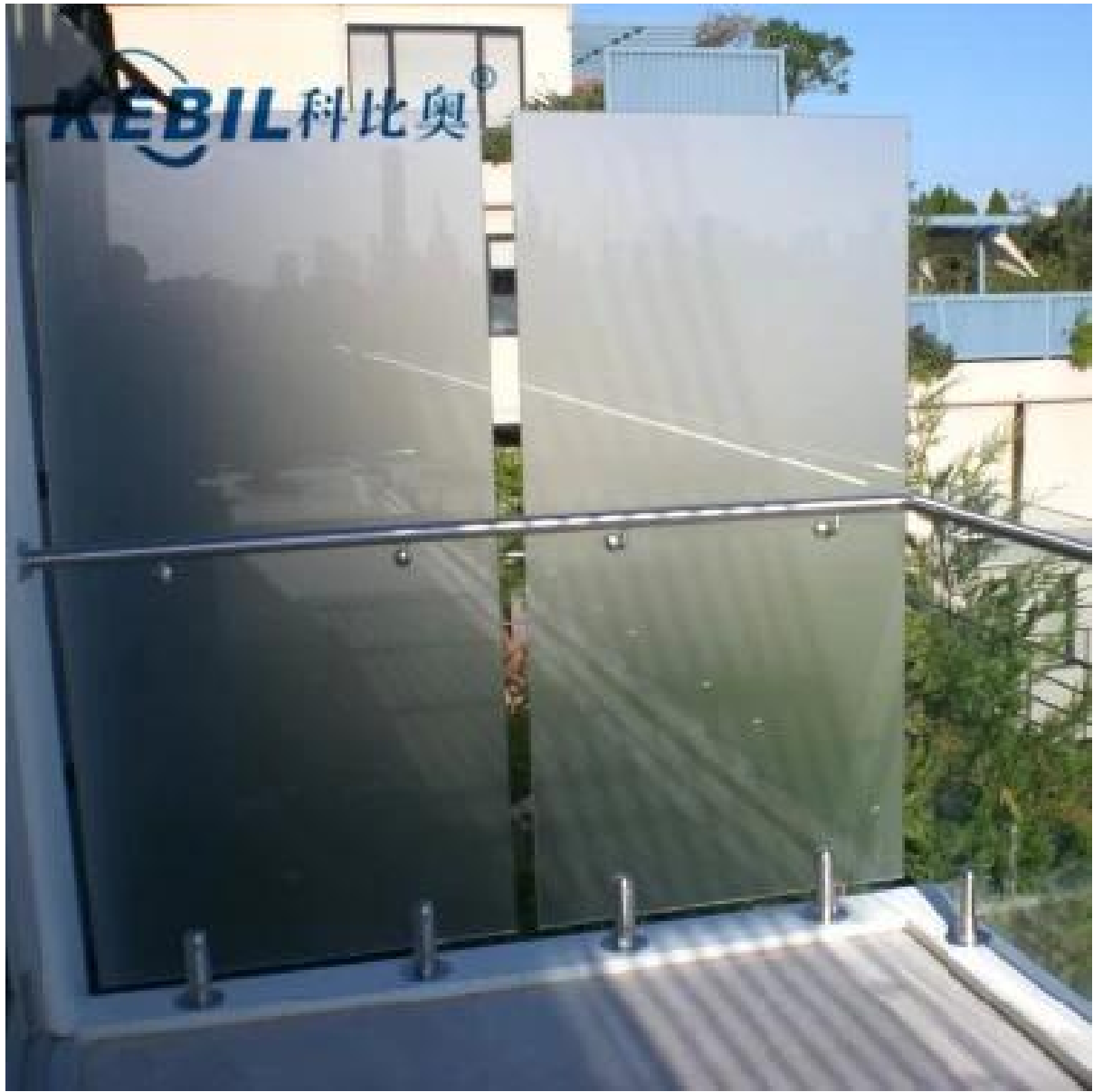
**Fotos del proyecto Glass  
Spigot**

---

---

---











## **Preguntas más frecuentes**

---

1. ¿Qué material tienes?

SS304, SS316, SS316L, dúplex 2205, ect.

2. ¿Puede enviarme toda su lista de precios?

Lo sentimos, ya que el precio está relacionado con muchos factores, como la cantidad, el tipo de material, el tratamiento de la superficie, etc., le ofreceremos una cotización exacta después de confirmar sus requisitos detallados.

¿Ofrecen servicio de OEM y ODM?

Sí, podemos hacer los productos de acuerdo con sus dibujos técnicos o muestras. Somos profesionales en fundición de inversión, fundición a presión, estampado, mecanizado CNC, etc.

#### 4. ¿Qué tipo de pago acepta?

T / T, L / C, PayPal, West Union, etc.

#### 5. ¿Cuál es su plazo de pago?

T / T (30/70) o L / C a primera vista.

#### 6. ¿Cuál es su tiempo de entrega?

Dentro de 5 días hábiles para artículos de venta caliente. 15-25 días laborables para pedidos de baño.

#### ¿Ofrecen servicio postventa?

Por supuesto, cualquier pregunta después de que compre nuestros productos, le responderemos dentro de las 24 horas.

## Contacto

---

Cualquier consulta o pregunta, por favor deje un mensaje. Nos comunicaremos con usted dentro de las 24 horas.

Para cualquier consulta urgente, póngase en contacto a continuación:

Contacto: Doris

Email: [sales04@launch-china.cn](mailto:sales04@launch-china.cn)

Oficina: (86-755) 86037559

Mob / WhatsApp + 86-13530506265