

# Recubrimiento en polvo **Barandillas de tubo de aluminio** para **barandilla de vidrio**

## Descripción del producto

---

Producto Mayo	Barandillas de tubo de aluminio con recubrimiento en polvo para barandillas de vidrio
Material	Aluminio 6063 T5
Terminar	Recubrimiento en polvo (negro, blanco, color gris o de los clientes)
Grosor máximo de vidrio	12mm
Sqaure Dimensión	50x50mm, 3mm espesor
Ronda dimension	Diámetro 50mm, 3 mm de espesor
Altura de Standrad	1265mm o de los clientes alturas
Instalación	Superficie montanosa o taladro de núcleo de montaje
Informe de prueba de fuerza	Disponible
Listo para instalar	Sí
Piso a vidrio disance	50mm
Fin doap a solmuchacha reistencia	10mm
Vendido como un Equipo	plast base & cubierta, tapa de extremo superior, inserto de aluminio soldado de 50 mm de longitud en la parte inferior, asiento de plástico para sentarse en el vidrio, canal de plástico
Tipos disponibles	1) medio post 2) una forma de post final 3) 2 vías 180 grados 4) 2 vías 90 grados 5) 2 vías 135 grados
Aplicación	cerca de aluminio de la piscina, barandilla de vidrio de aluminio balcón, barandilla de aluminio de la cubierta, escaleras aluminio handral, barandilla de barandillas de aluminio
Muestra	Disponible para comprobar calidad antes de orden
Inspección de fábrica	Disponible
La seguridad Embalaje	Burbuja bolso - cartulina caja - caja de cartón o requisitos del cliente.

## tubo de aluminio HAndrail Destails

---

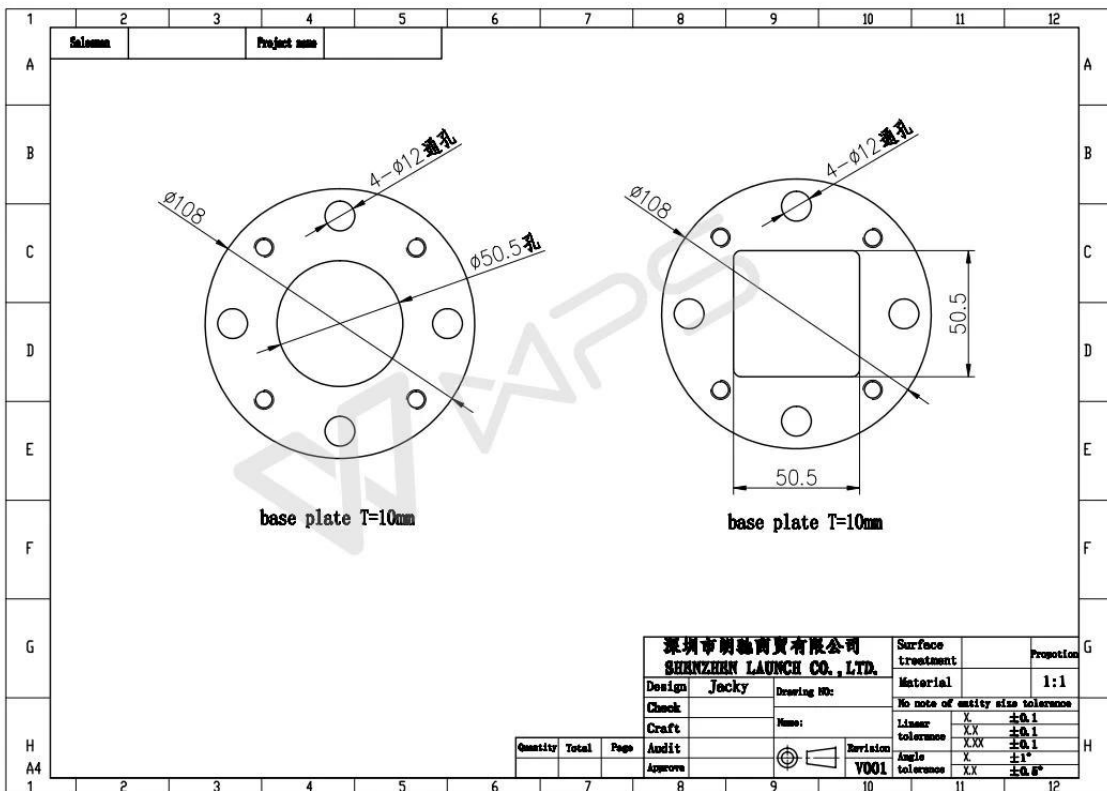
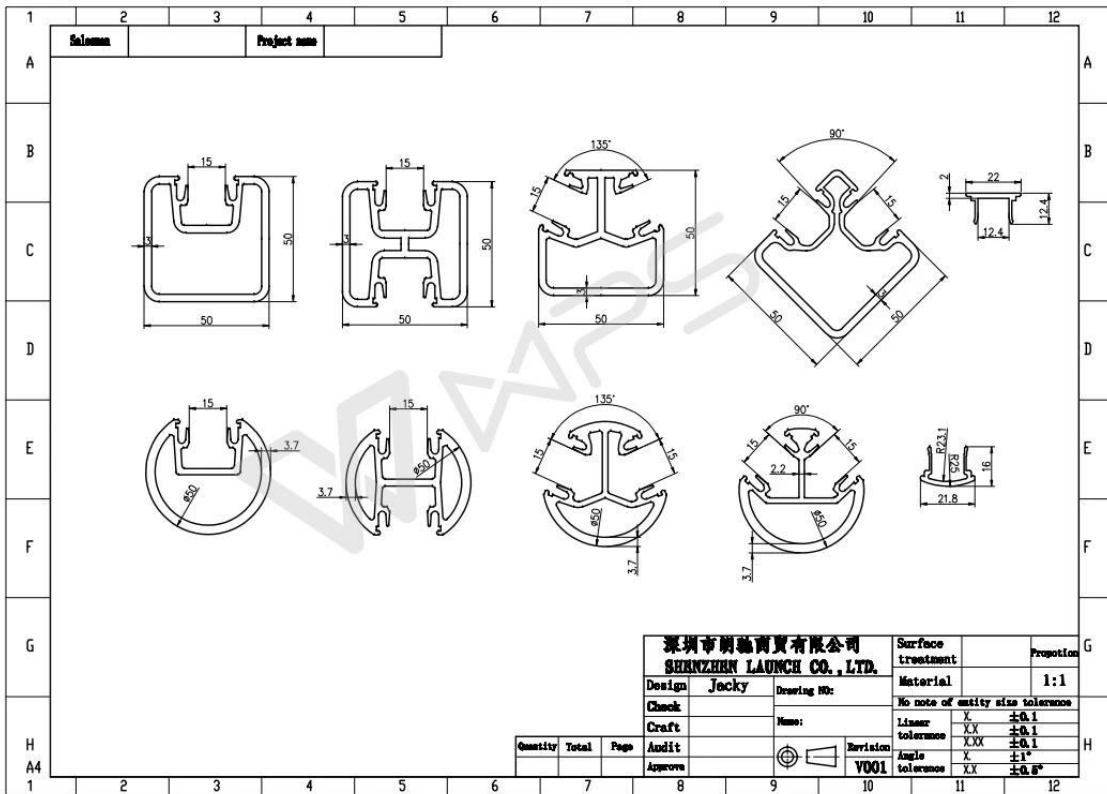
1) barandilla de aluminio redonda



2) Pasamanos cuadrado de aluminio.



3) dibujo de barandilla de aluminio



4) Un kit de poste de barandilla de aluminio.





## Prueba de resistencia de la barandilla de aluminio Report

### Introduction

MTS Metallurgical Testing Services was engaged at the client's request to witness the installation of a sample pool fence post and to subsequently conduct load tests on the post to the requirements of the Australian Standard AS 1926.1 - 2012.

Standard/Specification AS 1926.1 - 2012, Section 3.2 and Appendix B

### Results Summary

(For details of individual tests, refer to the tables on the following pages.)

ID	Item/Heat No.	Dimensions/Type/Details	Finish	Overall Assessment
14110/01	ASB1265	1265mm High, 50mm Square, Aluminium, Base Plate	6063-T5	COMPLIES

### Remarks

After completion of the testing, the post was found to be in sound condition with no breakage, tearing or signs of fracture and no looseness of the fixings.

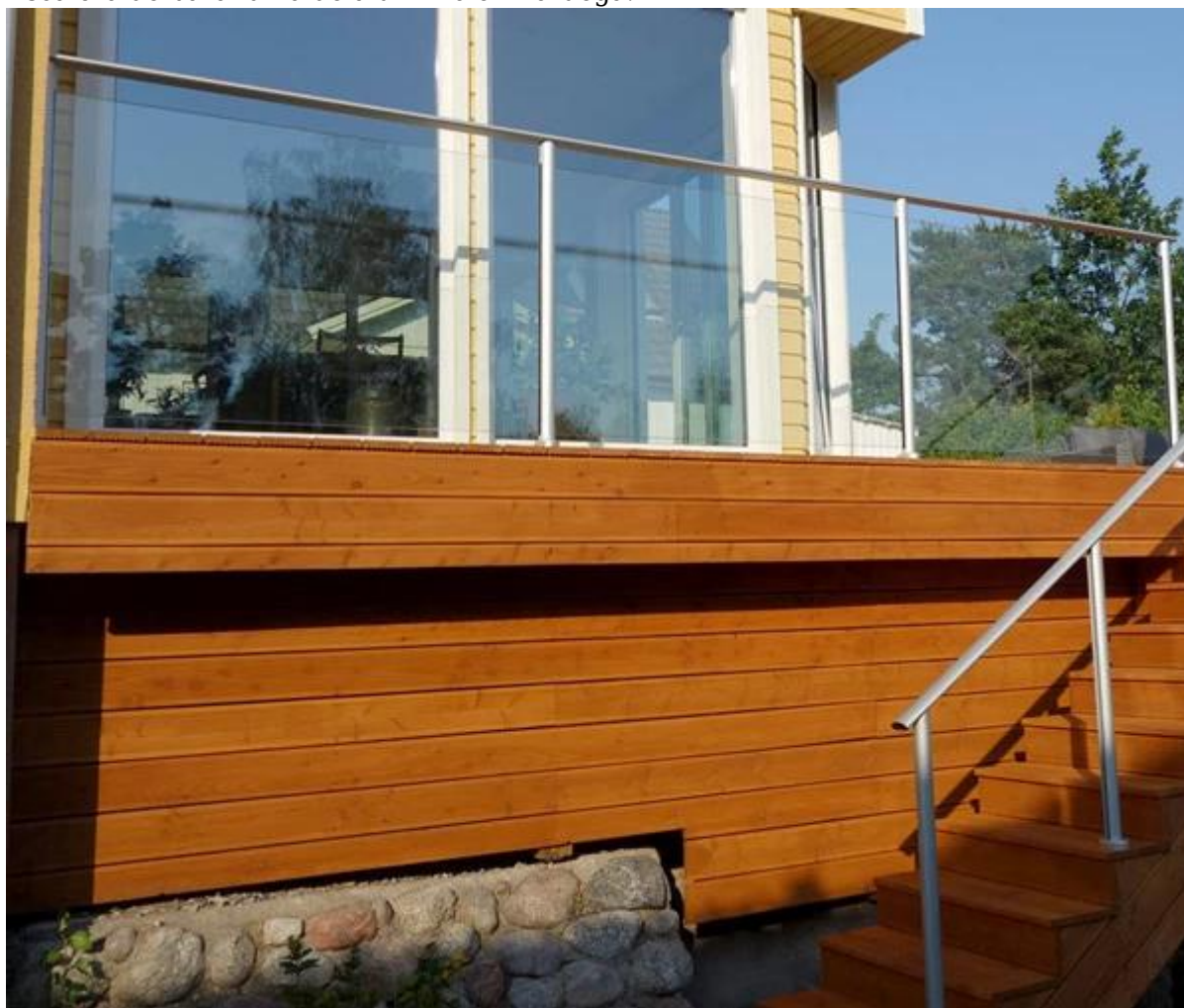
Colin Lorrimer  
Metallurgical Testing Manager



Accreditation No: 15624  
Accredited for compliance  
with ISO/IEC 17025

## Proyectos de barandas de aluminio

Escalera de barandilla de aluminio en noruega.



Cerca de aluminio de la piscina en Australia.



Balcón de barandilla de aluminio en Canadá.



Balcón barandilla de vidrio aluimum en países bajos.





## **Preguntas más frecuentes**

---

### **1. eres tu fábrica**

Sí, somos fábrica.

### **2. ¿Ofrecen muestras gratis?**

Sí, ofrecemos muestras gratuitas, pero los clientes deben pagar los cargos expresos.

### **3. ¿Qué materiales tienes?**

Contamos con el material de acero inoxidable 304, 316, 316L y Duplex 2205.

### **4. ¿Cuál es tu MOQ?**

MOQ de pedido requerido es 1 PC.

### **5. ¿Qué tipo de pago aceptan?**

Aceptamos el pago de T / T, LC, PayPal, West Union, etc.

### **6. ¿Cuál es su plazo de pago?**

Nuestro plazo de pago es T / T 100% o 30/70 o L / C a primera vista.

### **7. ¿Cuál es su tiempo de entrega?**

Nuestro tiempo de entrega es de 5 días a 30 días según su cantidad.

## 8. Do usted ofrece OEM y Servicio de ODM?

Sí, ofrecemos OEM y servicio de ODM.

## 9. ¿Ofrecen servicio post-venta?

Sí, ofrecemos servicio postventa. Cualquier reclamo por órdenes será tratado a tiempo dentro de 12 horas.

## Contacto

---

Gracias por su visita !

Cualquier consulta o pregunta, por favor deje un mensaje. Le responderemos dentro de 24 horas.

Para cualquier consulta urgente, póngase en contacto a continuación:

-Email: sales04@launch-china.cn

-Tel: (86-755) 8603 7559

-Skype: launch\_04

-Mob / whats APP: + 86-13530506265



**董萍** Doris Dong

Senior Sales Representative

☎ (86) 135 3050 6265

---

深圳市南山区南山大道1092号亿利达大厦B区3栋5003

Room 5003, Building 3, Yilida Building, No.1092  
Nanshan Road, Nanshan District, Shenzhen, China  
postal code 518054

---

☎ (86-755) 8603 7559

☎ (86-755) 8637 2611

✉ sales04@launch-china.cn

🌐 www.launch-china.com

🌐 www.chinabalustrade.com