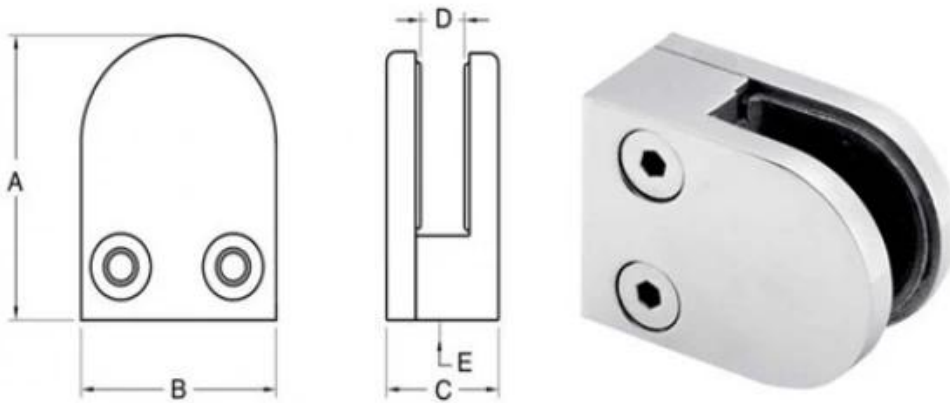


Descripción

- Material: acero inoxidable 316 (el acero inoxidable 304 está disponible)
- Para el vidrio 10-12m m, Usar vidrio monolítico templado
- Para uso con tubos cuadrados u otras superficies planas (La abrazadera del montaje superficial del radio está disponible)
- Gastado incluido

Abrazadera de vidrio **G105** tamaño



| Item No. | A | B | C | D |
|-------------------|----|----|----|----|
| G103 | 50 | 40 | 22 | 8 |
| G104 | 50 | 40 | 26 | 12 |
| → G105 | 54 | 45 | 28 | 14 |
| For 10-12mm glass | | | | |

Pinza de cristal G105 Detalles

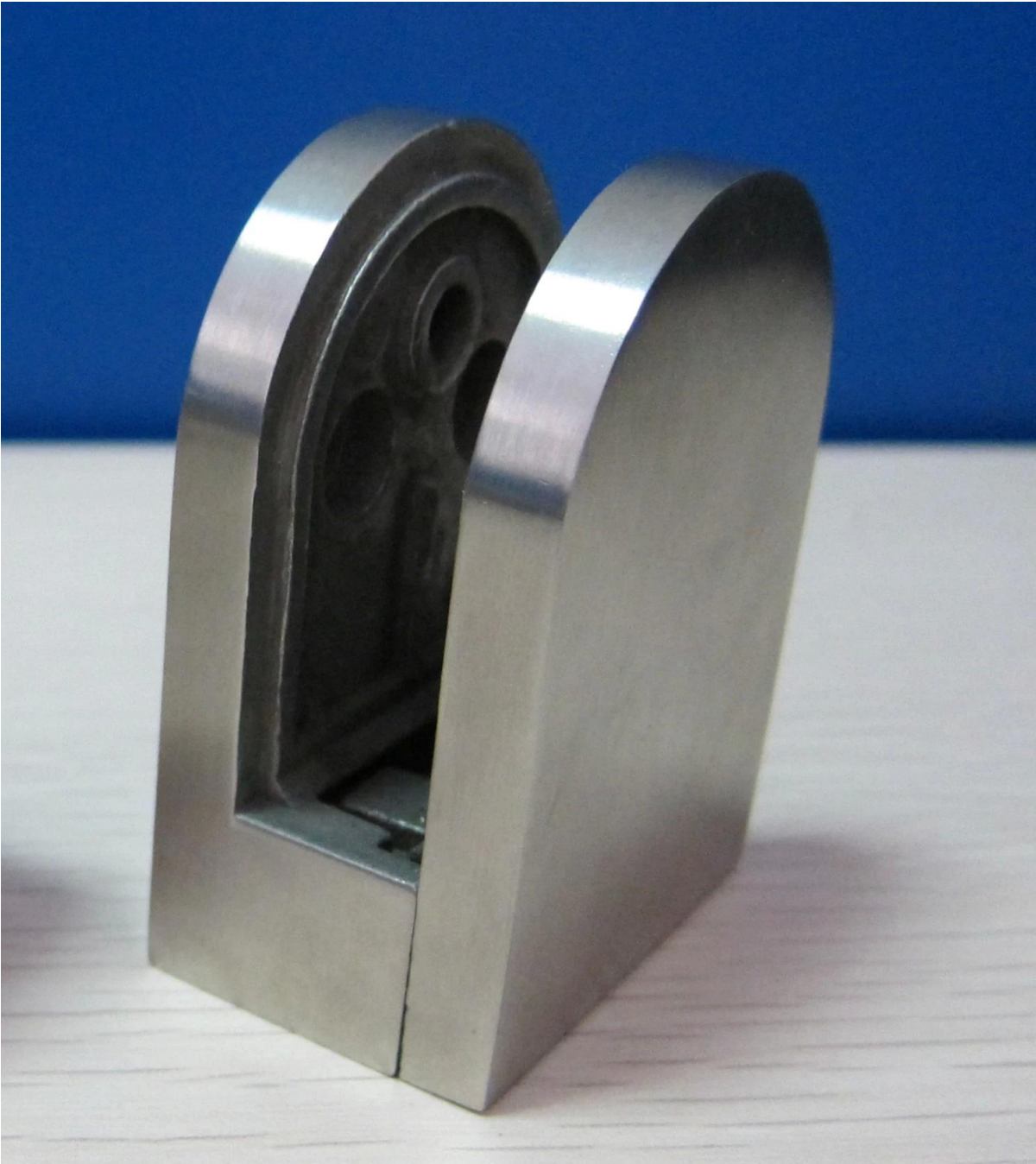
Abrazadera de vidrio con junta (Cada abrazadera con 2 juntas de piezas)



Vista trasera



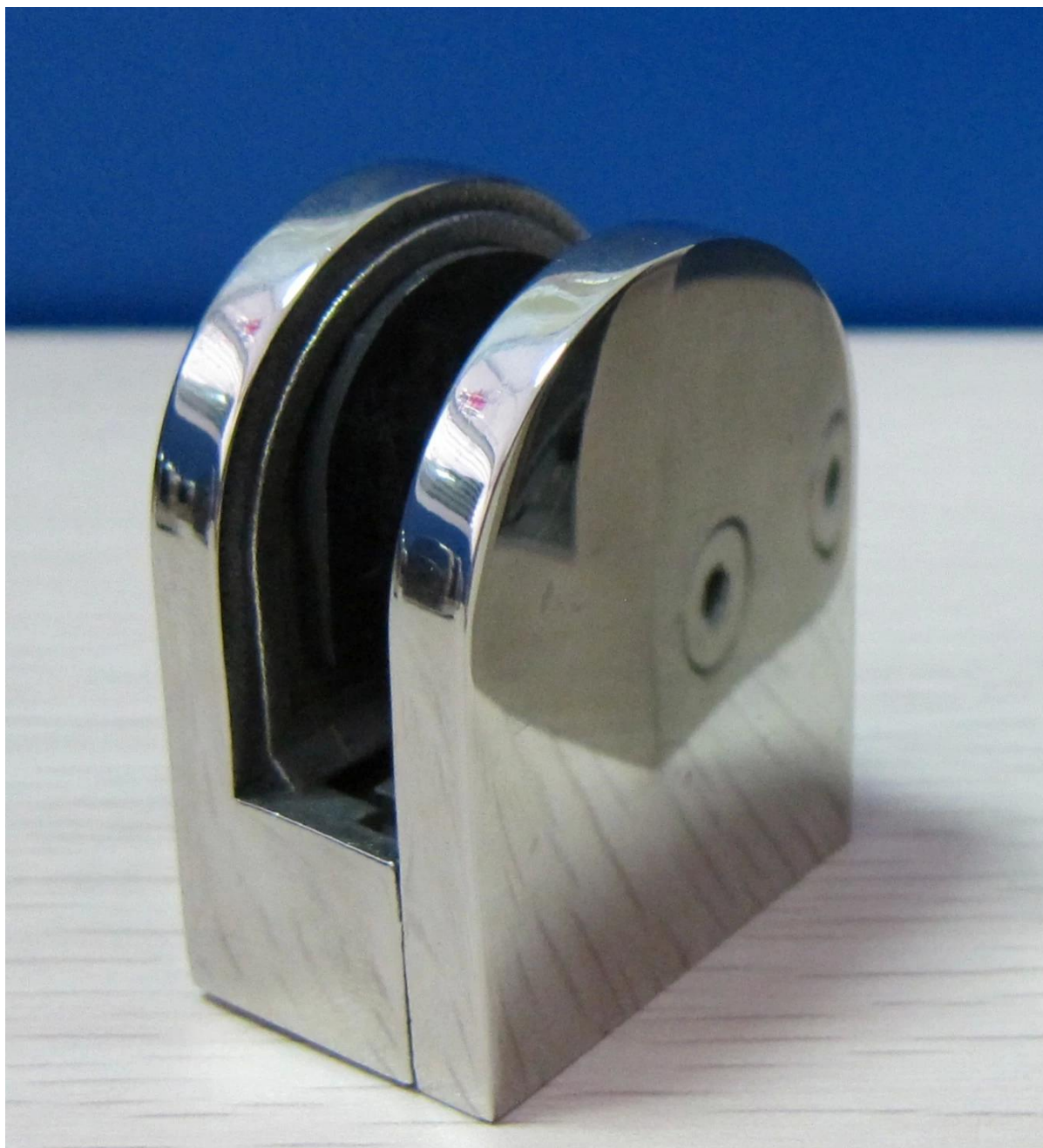
Vista lateral



Acabado cepillado



Acabado pulido



[Guía de instalación](#)

Glass Clamp Installation Guide



1
Mark and centre punch desired location of blind rivet nut location.



2
Drill centre punched hole in tube to suit blind rivet nut.



3
Insert blind rivet nut into tube and fasten with blind rivet tool.



4
Check installed blind rivet nut is secure and ready for install.



5
Align half glass clamp with blind rivet nut inline position. Screw in button head cap screw into thread and tighten with hex key.



6
Select appropriate rubber gasket to suit glass panel thickness. Install rubber gasket into both sides of glass clamp. (Note rubber gasket marked with sizes).



6a
If heavier clamping load is required please use supplied glass clamp pin, during the install process. Note glass panels will require drilling in order to fit glass clamp pins.



7
Fit glass panel into position, install second half of glass clamp secure with provided hex screws.



8
Tighten glass clamps with hex key, and check glass panel are secure with no movement.

Entrega & Embalaje

--Delivery: 5-7 días por el aire. 15-20 días por el mar.

--Packaging: una PC en una bolsa plástica. 10 PC en una caja.

- Plazo de ejecución regular: 7 días si los productos están en la acción. Alrededor de 20 días

si los productos no están en stock. Depende de la cantidad.



Necesita una cotización o cualquier pregunta, por favor deje un mensaje.

O póngase en contacto conmigo como abajo información. Se pondrá en contacto con usted lo antes posible!

Para cualquier consulta urgente, por favor ponerse en contacto en wechat: 973219879 o lo que está para arriba: +86 13530506265

KEBIL 科比奥

深圳市朗驰商贸有限公司
SHENZHEN LAUNCH CO., LTD.

朗驰国际有限公司
LAUNCH INTERNATIONAL LIMITED.

董萍 Doris Dong

Senior Sales Representative

☎ (86) 135 3050 6265

深圳市南山区南山大道1092号亿利达大厦B区3栋5003

Room 5003, Building 3, Yilida Building, No. 1092
Nanshan Road, Nanshan District, Shenzhen, China
postal code 518054

☎ (86-755) 8603 7559

☎ (86-755) 8637 2611

✉ sales04@launch-china.cn

🌐 www.launch-china.com

🌐 www.chinabalustrade.com