

cuatro modelos diferentes espita de vidrio para cristal barandilla

material: acero inoxidable 316, 316L, dúplex 2205

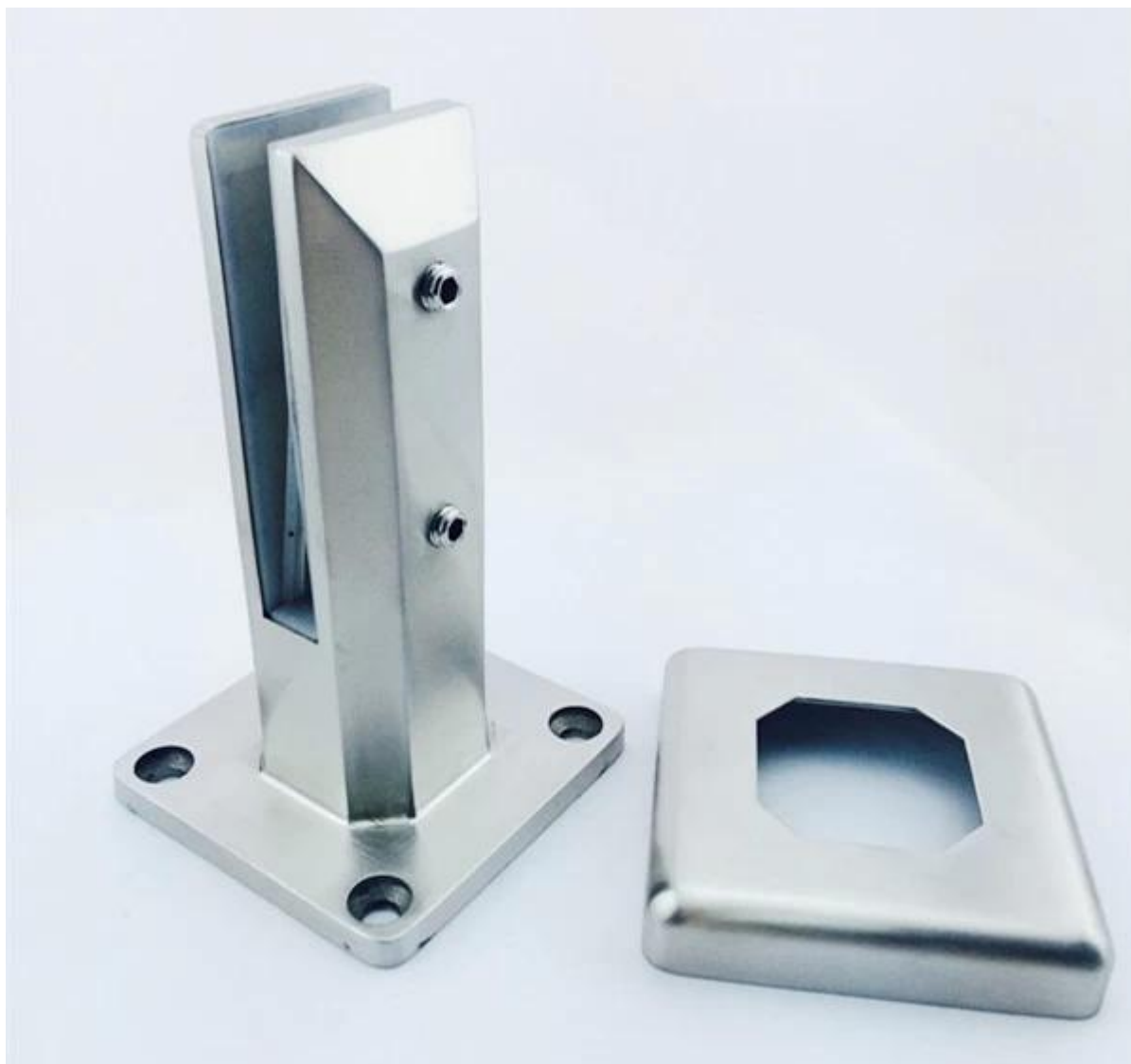
Acabado: satinado o pulido espejo

de espesor del vidrio: 10 mm 13.52mm

Modelo No .: SBM-2 (base cuadrada placa de espiga)



espejo



satín

Modelo No .: SMC-2 (taladro de espiga central cuadrada)



Modelo No .: RBM-2 (placa base redonda de espiga)



Modelo No .: RCM-2 (taladro de espiga de núcleo redondo)



proyecto Mostrar









Si usted tiene interés en nuestros productos, por favor vaya a nuestra [página principal](#) o ponerse en contacto conmigo para su recomendación. :)
Dirección de correo electrónico: @ sales03launch-china.cn