

sistema moderno de barandillas de acero inoxidable para barandilla de balcón

1. poste de acero inoxidable y & especificaciones de la barandilla:

Material: acero inoxidable 316

Acabado: cepillado

Poste redondo * Barandilla: Diámetro 50,8 mm x 1,5 mm de grosor de pared

Espesor del vidrio: 8 - 12.7 mm

Vidrio templado o vidrio laminado disponible

2. Montaje en superficie y diseño de montaje lateral disponible:

1). Marco de montaje en superficie:



2). Marco de montaje lateral:



3. Diferentes modelos de poste de acero inoxidable,

- 1 entrada de la manera o poste final
- Poste de poste de 90 ° o poste de esquina
- 2 manera post 180 ° o medio mensaje
- 2 vía poste 135 °

Poste de 2 vías 180 ° o medio,







Poste de 2 vías 90 ° o poste de esquina



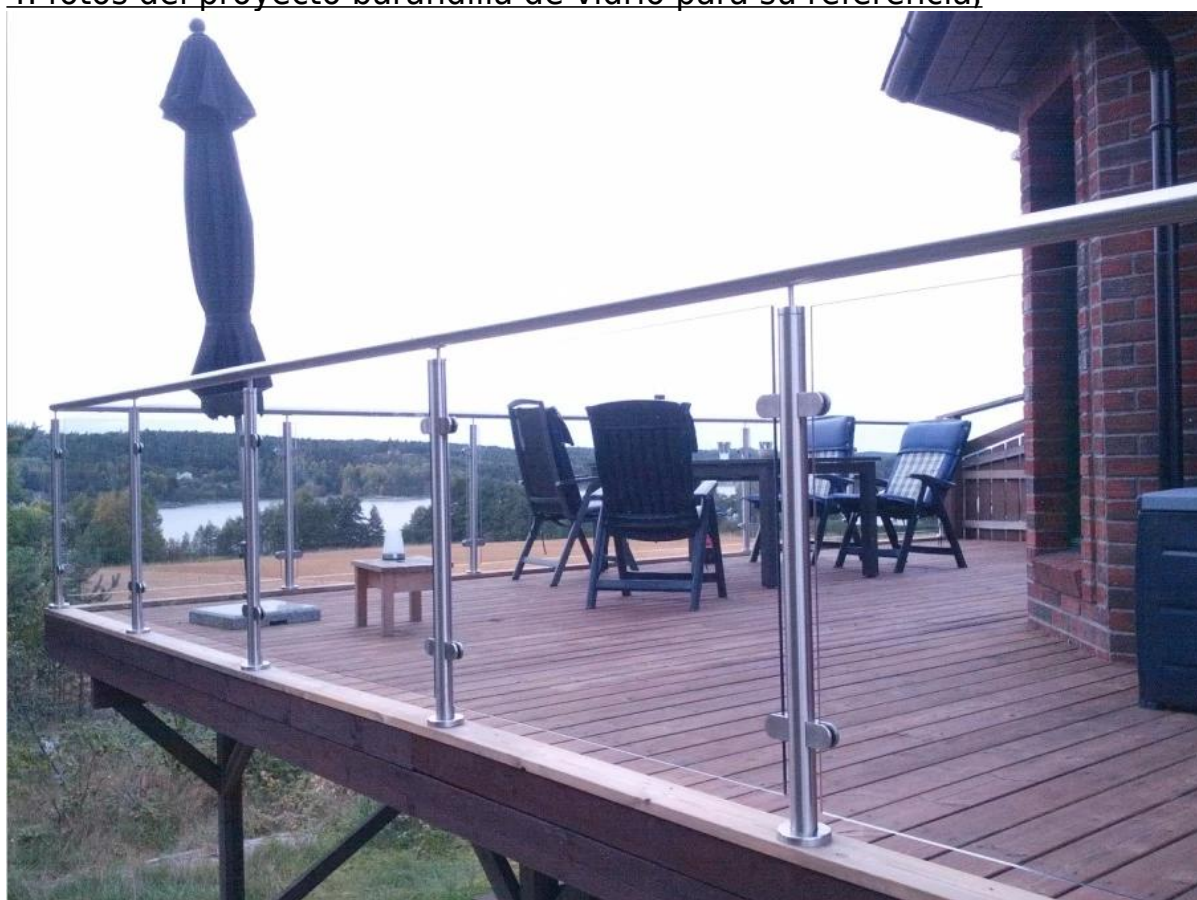
KEBIL 科比奥®

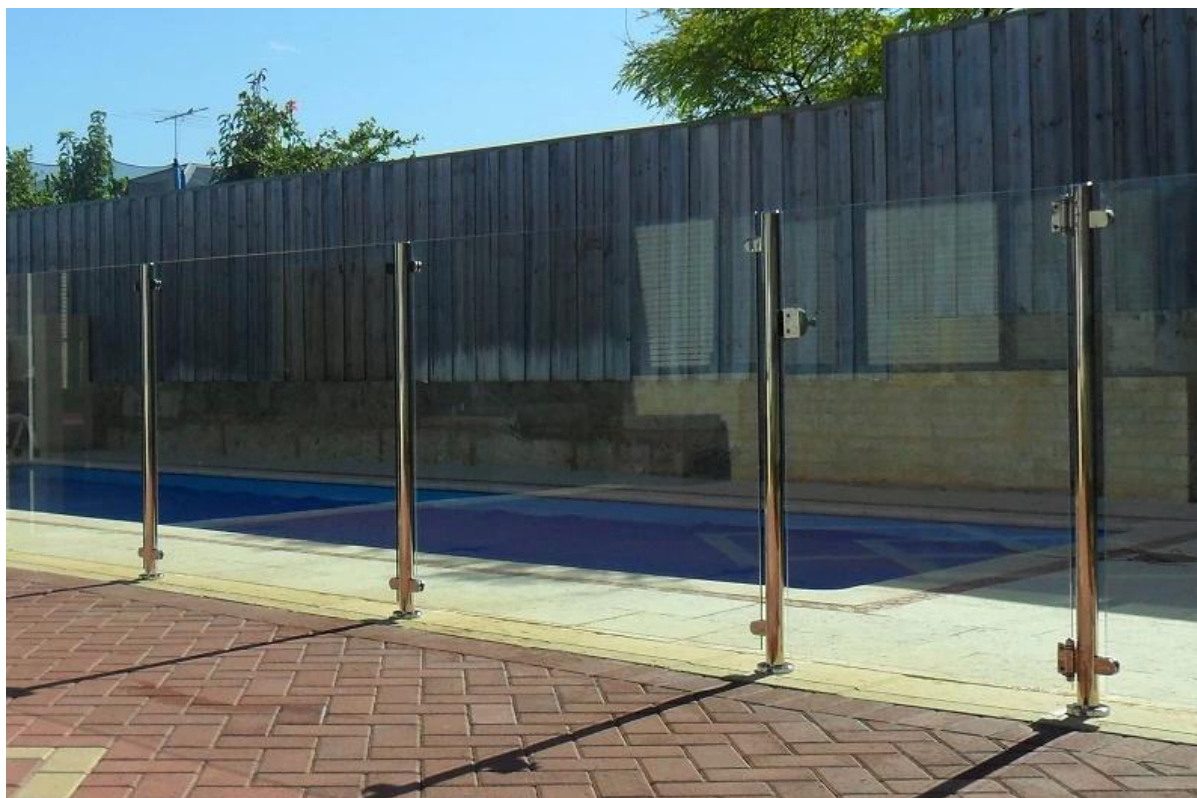


Poste de 3 vías, poste de 270 °.



4. fotos del proyecto barandilla de vidrio para su referencia,





Para publicación cuadrada y & diseño de barandilla, consulte:

[javascript: void \(0\); /* 1494314808503 */](javascript: void (0); /* 1494314808503 */)



Gracias por su visita Cualquier interesado, por favor póngase en contacto conmigo libremente:

Email: sales02@launch-china.cn . Skype: [lanzamiento-02](https://www.skype.com/name/lanzamiento-02) .