

Acabado en oro pulido, abrazaderas de vidrio, espigas de barandilla de vidrio en color dorado

Espita de la valla de vidrio de la abrazadera del acero inoxidable

1. Grado: SUS316, SUS316L, DUPLEX2205
2. Espesor del vidrio: 10 mm - 13.52 mm
3. Acabado: satinado cepillado o espejo pulido
4. Certificación: ISO9001, CCC

Material: acero inoxidable

Número de modelo: SBM

Tipo: Cuadrado

Montado: Piso

Solicitud: Esgrima sin marcos & Balaustrada

Show de productos:

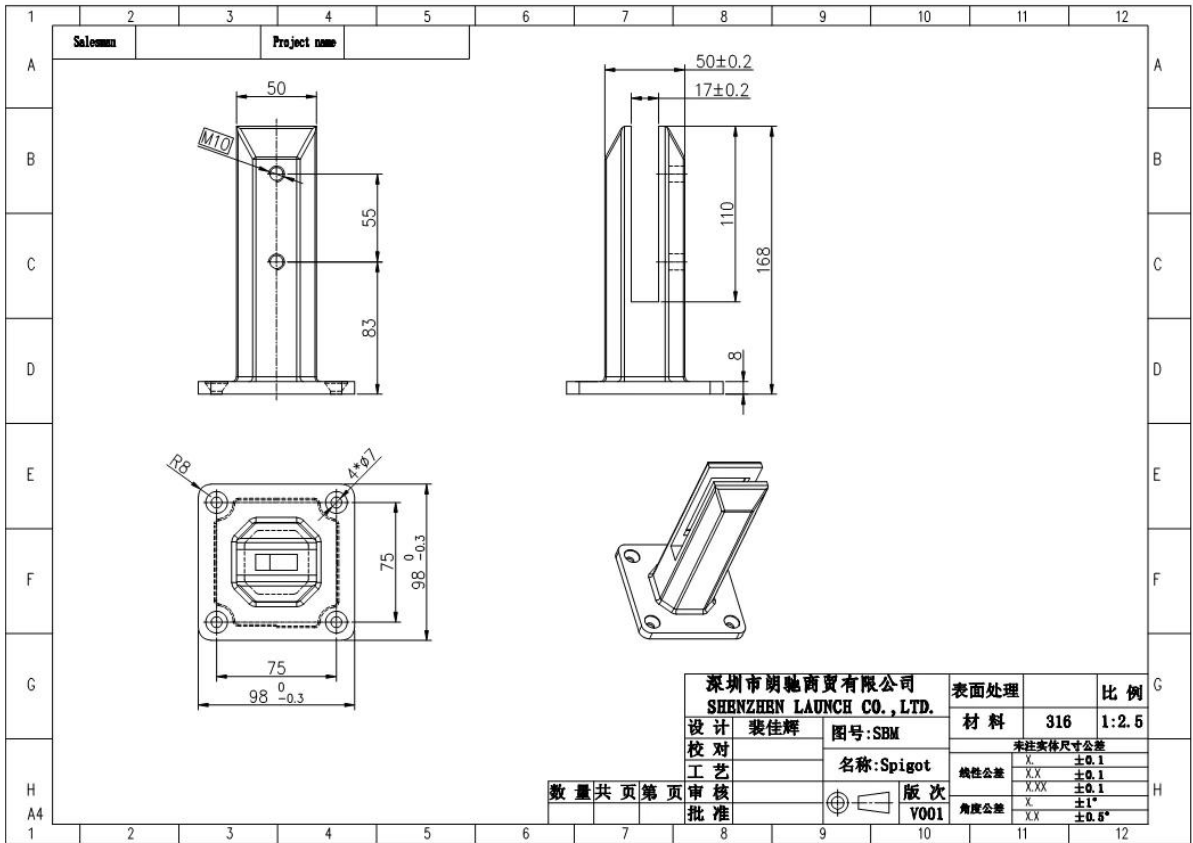
[Satinado-cepillado:](#)



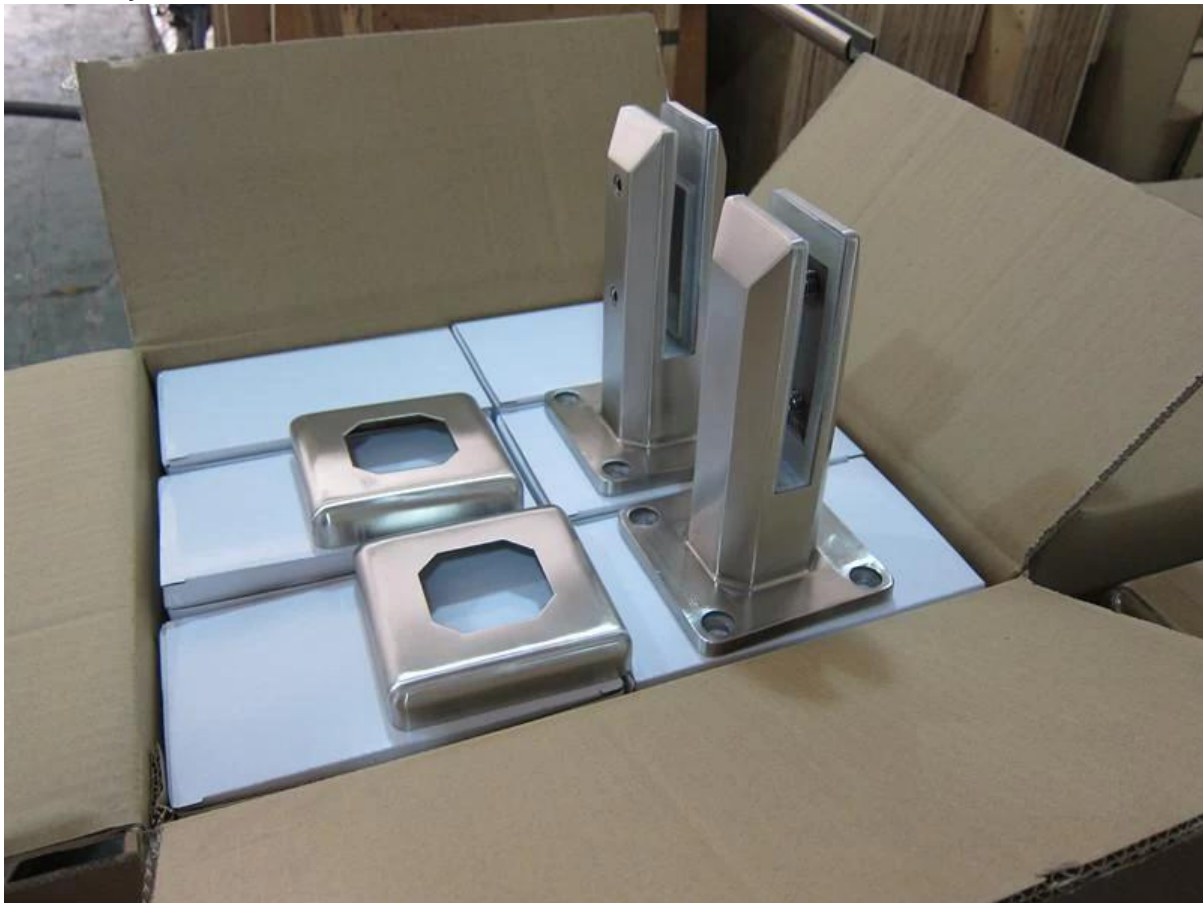
[Espejo pulido:](#)



Dibujo:



Embalaje:



Solicitud:

SBM en acabado Mirror:



SBM en acabado satinado:



Shenzhen Launch Co., Ltd es una fabricación profesional con diseño, producción y venta de herrajes de acero inoxidable, herrajes de barandas de vidrio, accesorios de pasamanos y

otros productos.

OUR ADVANTAGE

Please do not hesitate to contact us if you have any requirement regarding our production lines, you can expect a timely reply with professional solutions!



Own factory, shortest lead time.



Can help customers design product drawings based on customer ideas and design engineering installation drawing according to the customer site sketch.



Sample order, trial order acceptable.



Provide material test report to ensure that the material is qualified.



13 years of industry experience, we can help customers recommend the best solution to help customers save cost.

OUR FACTORY

More than 13 years experience in hardware industry design and processing, we can provide customized services from design to the sample and small batch trial production.



OUR CERTIFICATE

With premium quality, competitive price and superior service, we won a lot of customers' favor.
Our products are popular in North America, European and Australia.



PRODUCTION PROCESS



Casting



CNC lathe



CNC Milling



Stamping



Drilling & Tapping



Polishing



Embalaje y & Entrega

Detalles de empaque :

1. Cada espita se envuelve con una película de plástico y una bolsa de aire, y luego se coloca en una caja de cartón.
2. 100 espitas se embalan en una caja de contrachapado de pantano.
3. También se puede embalar como requisitos de los clientes.

Detalles de la entrega: 10-15 días laborables después del pago.

Contacto:

Correo electrónico: sales05@launch-china.cn

Móvil: +8613129593615