

escaleras barandilla de vidrio separador de acero inoxidable

material: acero inoxidable 304/316

acabado: satinado o pulido espejo

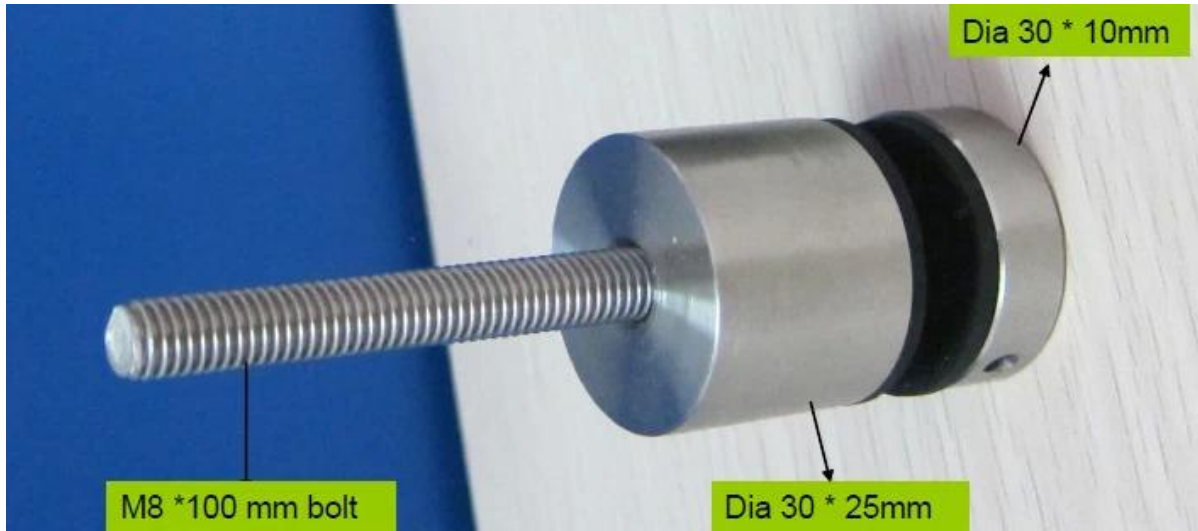
junta de goma de silicona incluido

Modelo No .: SF-30

tamaño: 30 * tapa de 10 mm, 30 * 25mm cuerpo, M8 * 100 tornillo

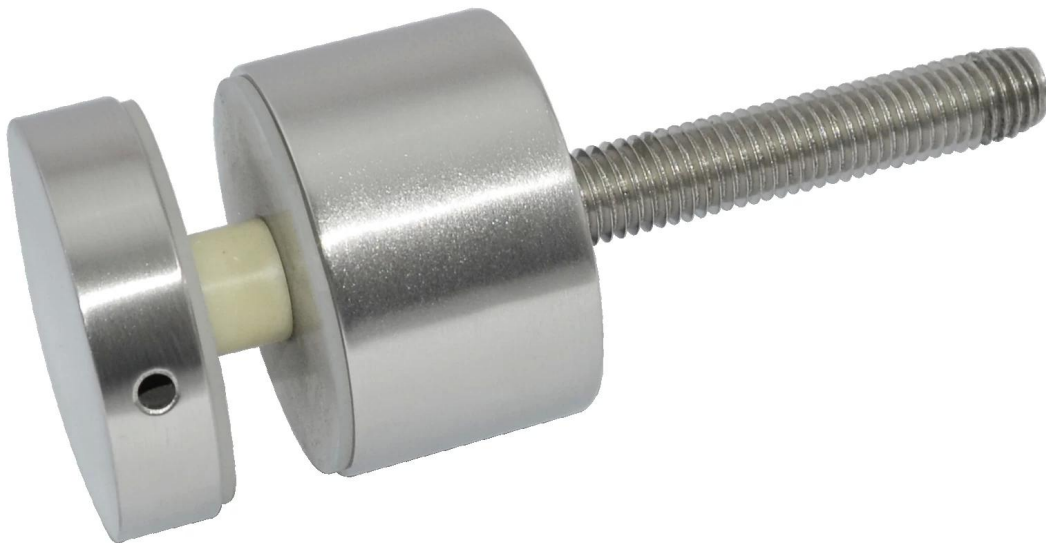


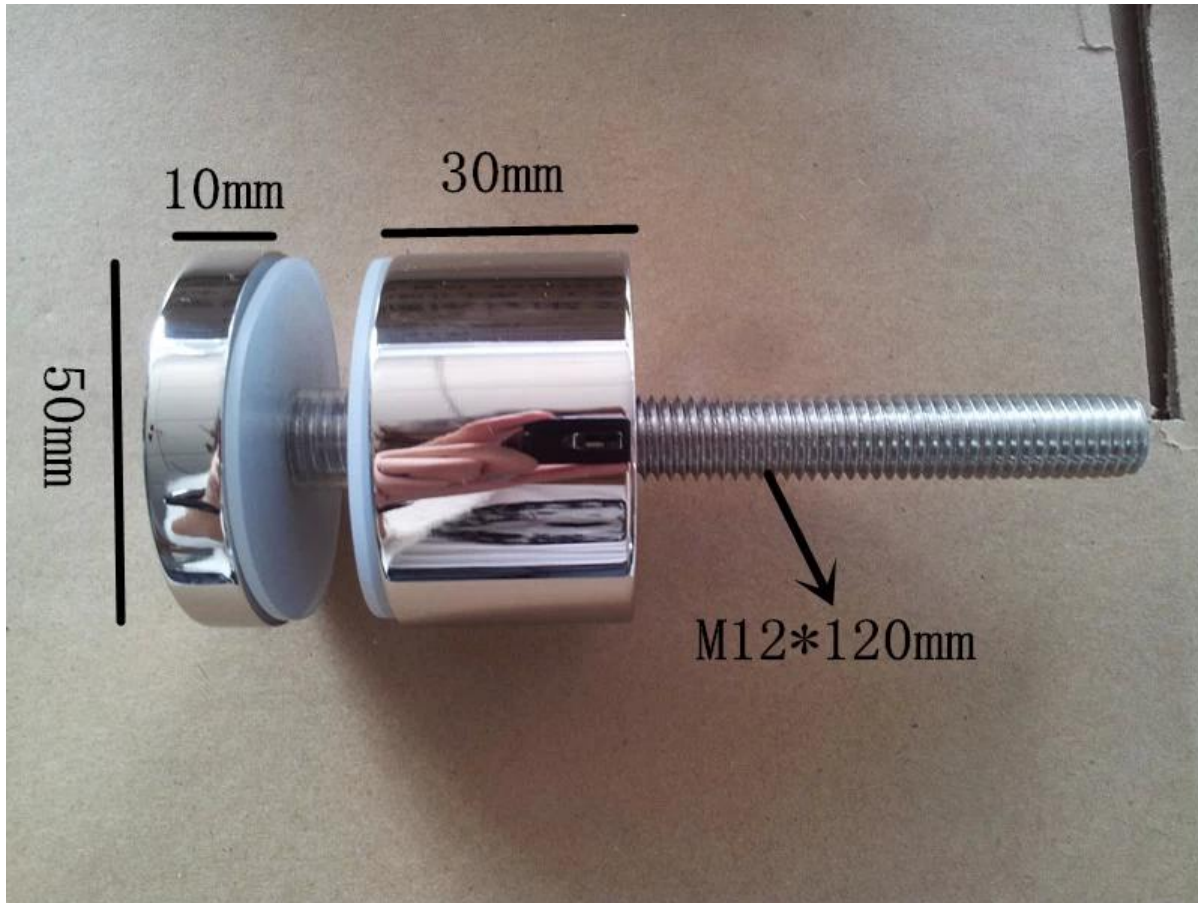
SF-30



Modelo No .: SF-50

tamaño: 50 * tapa de 10 mm, 50 * 30mm cuerpo, M12 * 120 perno





Modelo No .: SF-50T

tamaño: 50 * 10mm gorra, 50 * 30mm cuerpo

tamaño de la placa de montaje: 200 * 100 * 10 mm



SF-50T







Si usted tiene interés en nuestros productos, no dude en ponerse en contacto conmigo.

Dirección de correo electrónico: sales03@launch-china.cn

Skype: lanzamiento-03