

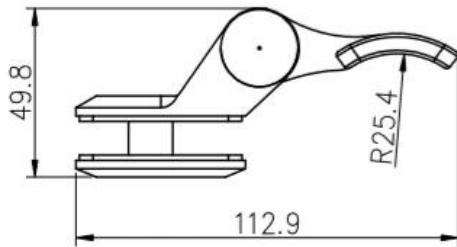
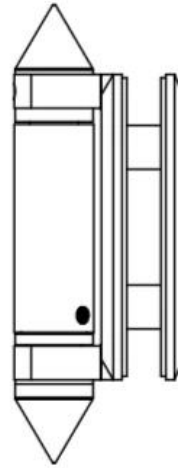
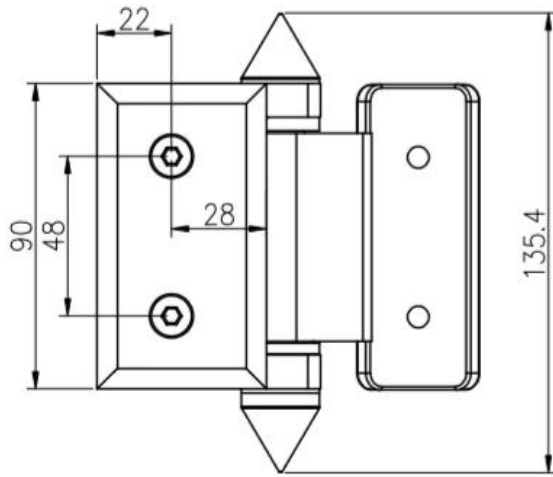
3/8 "ja 1/2" SS316 Heavy Duty ruostumattomasta teräksestä valmistetut lasi-portit saranat pyöreälle postille

tekniset tiedot:

materiaali	Ruostumaton teräs 316 / Duplex 2205
Pintakäsittely	Satiini harjattu tai peili kiillotettu
Tuotteen nimi	Raskaan ruostumattoman teräksen saranat / Lasi-allas-aidan saranat / Jousisaranat / Säädetävät porttisaranat
Lasin paksuus	8mm / 10mm / 12mm
Lasityypille	Karkaistu lasi, laminoitu lasi, himmeä karkaistu lasi
Väsymystesti	11000 kertaa
Saranan itsensä ominaisuudet	Itse tai automaattisesti sulkeutuvat jousen saranat
Saranamallit	1.lasin lasin sarana 2.lasin pyöreään saranaan 3.glass neliöpostiin / seinäsaranaan
Saranan paino (raskaan tyyppinen)	A. 1229 g lasin ja lasin välillä B. 920 g lasia kohti pyöreää saranaa C. 930 g lasia kohti neliö- / seinäsaranaa
Lasin portti / ovi auki	90 astetta ja 90 astetta ulos
Saranapaketti	Muovipussi ja valkoinen laatikko, jossa on neutraali pakkaus
Maksuehdot	T / T (30/70 tai 50/50) ja länsiyhdistys ja alibaba-vankila jne
Näytteen toimitusaika	7 päivän sisällä
Tuotannon läpimenoaika	10-15 työpäivän kuluessa talletuksesta
Lähetysmatodit	DHL, FEDEX, UPS jne. Kuriiri pienille tilauksille; aluksen merikuljetukset suurilla tilauksilla varten
Kauppaehdot	EXW, FOB, CNF, CIF, DDU tai DDP.

Lasi että halkaisija 50,8 mm (2 ") pyöristää lähettää sarana G-R:





深圳市朗驰商贸有限公司 SHENZHEN LAUNCH CO., LTD.		表面处理		比例
设计	Jacky	材料		1:1.5
校对				
工艺				
审核				
批准				
图号:G-R		未注实体尺寸公差		
		X	±0.1	
		XX	±0.1	
		XXX	±0.1	
版次		X	±1°	
V001		XX	±0.5°	

G-G-malli, lasi lasiin
 Malli nro G-W, lasi neliöpylvään / seinän sarana

Glass Hinge

KEBIL 科比奥®



Glass to glass hinge



Glass to wall hinge



Glass to round post hinge

Glass Latch

KEBIL 科比奥®



Glass to glass latch 180 degree

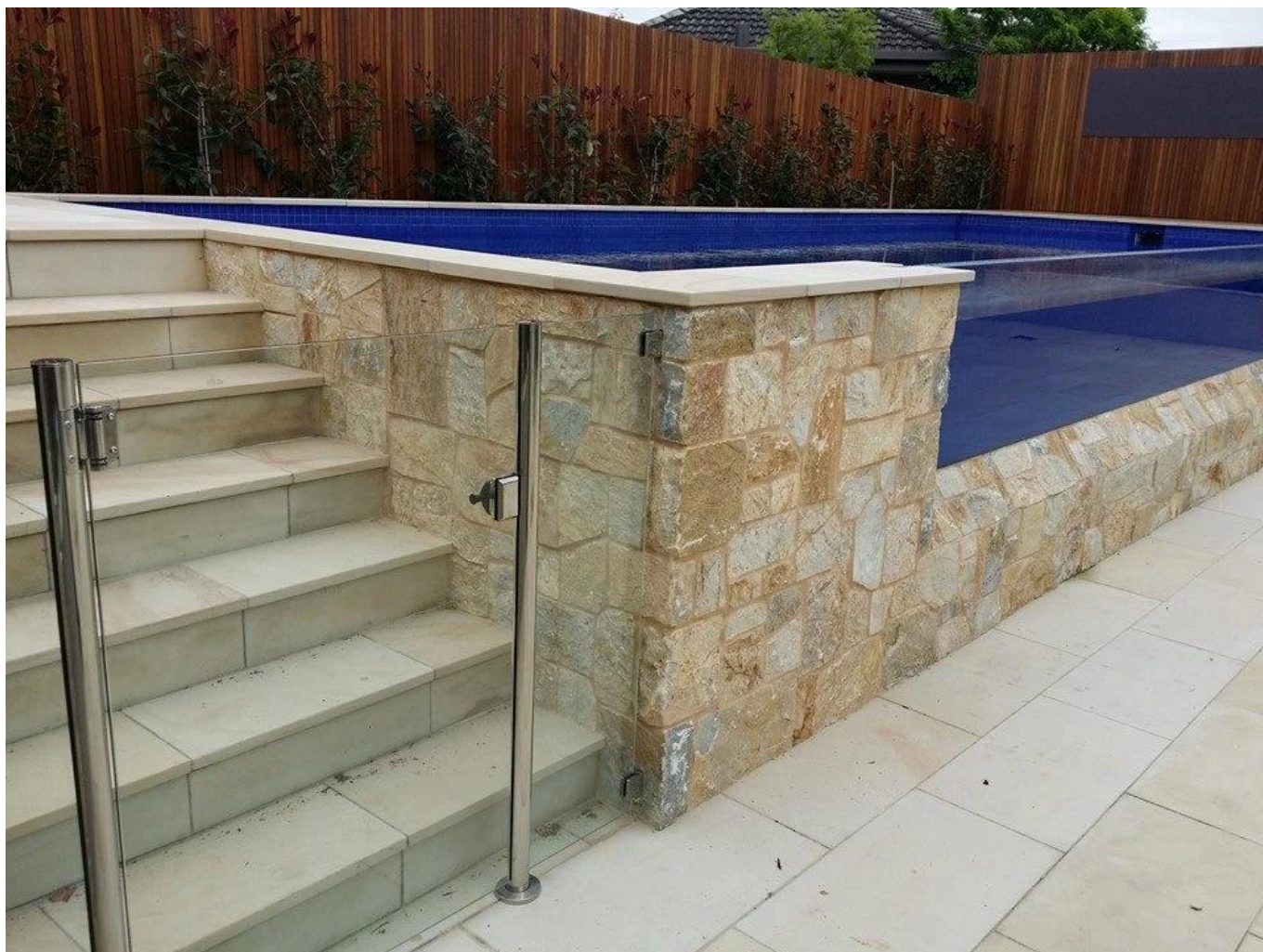


Glass to glass latch 90 degree



Glass to wall/square post latch

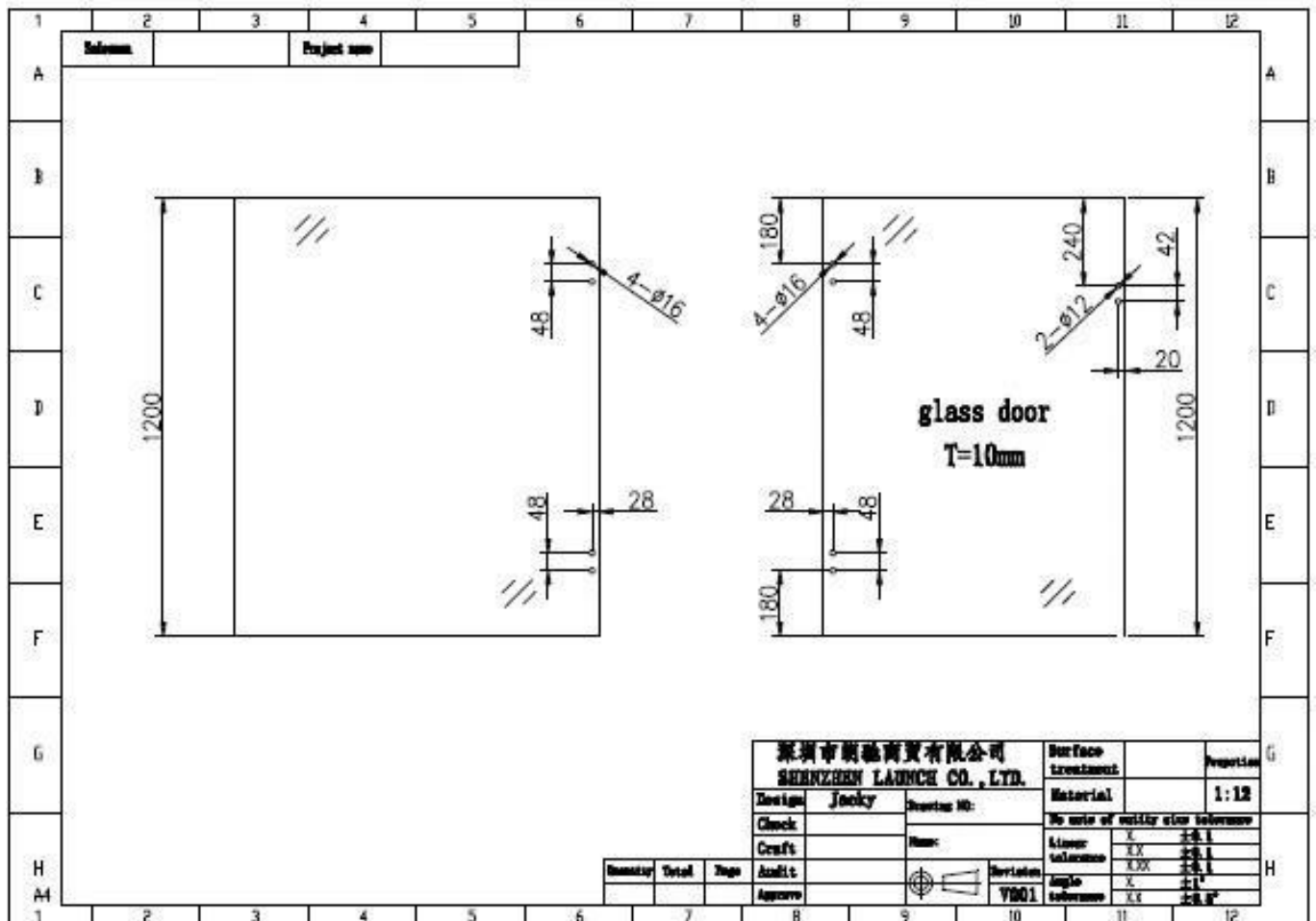
Projektivalokuvat:



uima-aitauksen jousikuormitteinen ruostumaton teräs 316 lasiluokku sarana asennettu



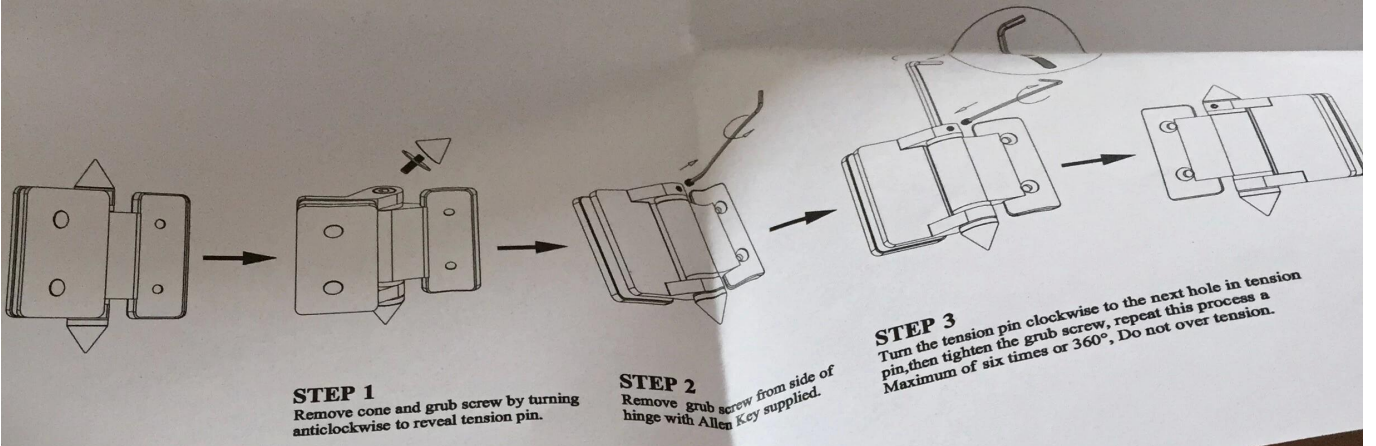
lasiovi sarana vakio lasipaneelin reikien sijainti piirustus



Ruostumattomasta teräksestä valmistettu 316-allas-aidan lasiovi-saranan asennusohje:

Pakkaus:

Instructions for adjusting tension on Glass to Round post hinge



Yrityksen tiedot:

Shenzhen Launch Co., Ltd was established in 2004, located at Nanshan District, Shenzhen, and one hour by car from Hongkong International Airport. Our main product is high-grade building materials includes stainless steel balustrade post, staircase handrail, balcony guardrail, swimming pool fence and other high-grade building materials. All the products are designed strictly according to the high-end market requirements. We have our own factory in Tangxia Town, Dongguan, has a variety of precision equipment more than 50 sets: CNC lathe, milling machine, punching machine, pipe cutter, argon welder, drilling machine, polisher, etc. which can provide customers with complete product processing services. With the German SPECTRO Spectrometer, we insist on testing every batch of materials to ensure that the material is highly qualified. We also have hardness gauge, secondary element and other test equipment to ensure the products meets customers' requirements.

ABOUT US

Our Team



OUR ADVANTAGE

Please do not hesitate to contact us if you have any requirement regarding our production lines, you can expect a timely reply with professional solutions!



Own factory, shortest lead time.



Can help customers design product drawings based on customer ideas and design engineering installation drawing according to the customer site sketch.



Sample order, trial order acceptable.



Provide material test report to ensure that the material is qualified.



13 years of industry experience, we can help customers recommend the best solution to help customers save cost.

OUR FACTORY

More than 13 years experience in hardware industry design and processing, we can provide customized services from design to the sample and small batch trial production.



PRODUCTION PROCESS



Casting



CNC lathe



CNC Milling



Stamping



Drilling & Tapping



Polishing

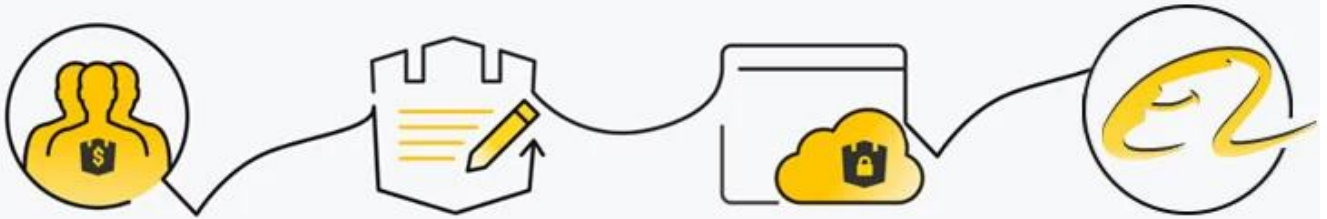


PACKAGING & DELIVERY



PAYMENT & TRANSPORTATION

Welcome Alibaba Trade Assurance Order!



- 1 Start an order
- 2 Negotiate terms with our sales service & confirm order
- 3 Make payment
- 4 Alibaba provide full assurance



1. Oletko tehdas?

Ohje

- Kyllä, olemme tehdas.
2. Tarjoatko ilmaisia näytteitä?
Kyllä, tarjoamme ilmaisia näytteitä, mutta asiakkaiden on maksettava pikahintoja.
 3. Mitä materiaaleja sinulla on?
Meillä on materiaali ruostumattomasta teräksestä 304, 316, 316L ja Duplex 2205.
 4. Mikä on MOQ?
Tarvittava MOQ on 1 kpl.
 5. Minkälainen maksu hyväksyt?
Hyväksymme maksun T / T, LC, PayPal, West Union jne.
 6. Mikä on maksuaika?
Maksujaksomme on T / T (100% tai 30/70) tai LC näköpiirissä.
 7. Mikä on toimitusaika?
Toimitusaika on 5 päivää ja 30 päivää tukikohtaasi.
 8. Tarjoatko OEM & ODM-palvelu?
Kyllä tarjoamme OEM- ja ODM-palveluja.
 9. Tarjoatko huoltopalvelua?
Kyllä, tarjoamme huoltopalvelua. Kaikki tilauksia koskevat valitukset käsitellään ajoissa 12 tunnin kuluessa.

Ota yhteyttä, jos haluat lisätietoja

aatto

Shenzhen Launch Co., Ltd.

Sähköposti: sales03@launch-china.cn

Skype: launch_03

HP: +8615907334556