

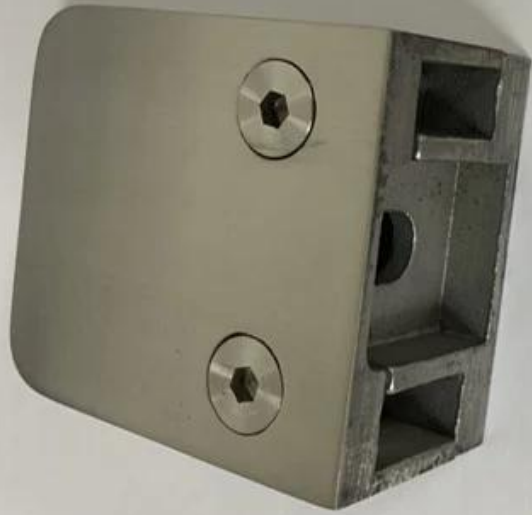
AISI ruostumattomasta teräksestä valmistetut 316 lasikiinnittimet lasikaiteiden kaiteille 8-12 mm paksulle karkaistulle lasille. Neliön muotoiset D-tyyppiset lasikiinnikkeet voivat olla peili-, satiini- ja mustapintaisia vaatimusten mukaisesti.

Lasipidikkeen ominaisuudet -

1. Mallinumero G102
2. Materiaali SS 304 sisäkäyttöön, SS316 ulkokäyttöön
3. Viimeistely: satiini, peili, musta, puun väri
4. koko 44 * 44 * 25 mm litteä kiinnitys
5. koko 48 * 44 * 25mm
6. Lasin paksuudelle 8mm 10mm 12mm
7. Voidaan asentaa pylväälle / seinälle / puulle

Kuvia neliön D-tyyppisestä lasikiinnikkeestä-







KEBIL 科比奥®



SX-7001D

386.7

g
lb
oz
s

NET
PCS

UNIT

教学用

ON/OFF

TOPWE

ZERO
TARE

Electronic Compact Scale

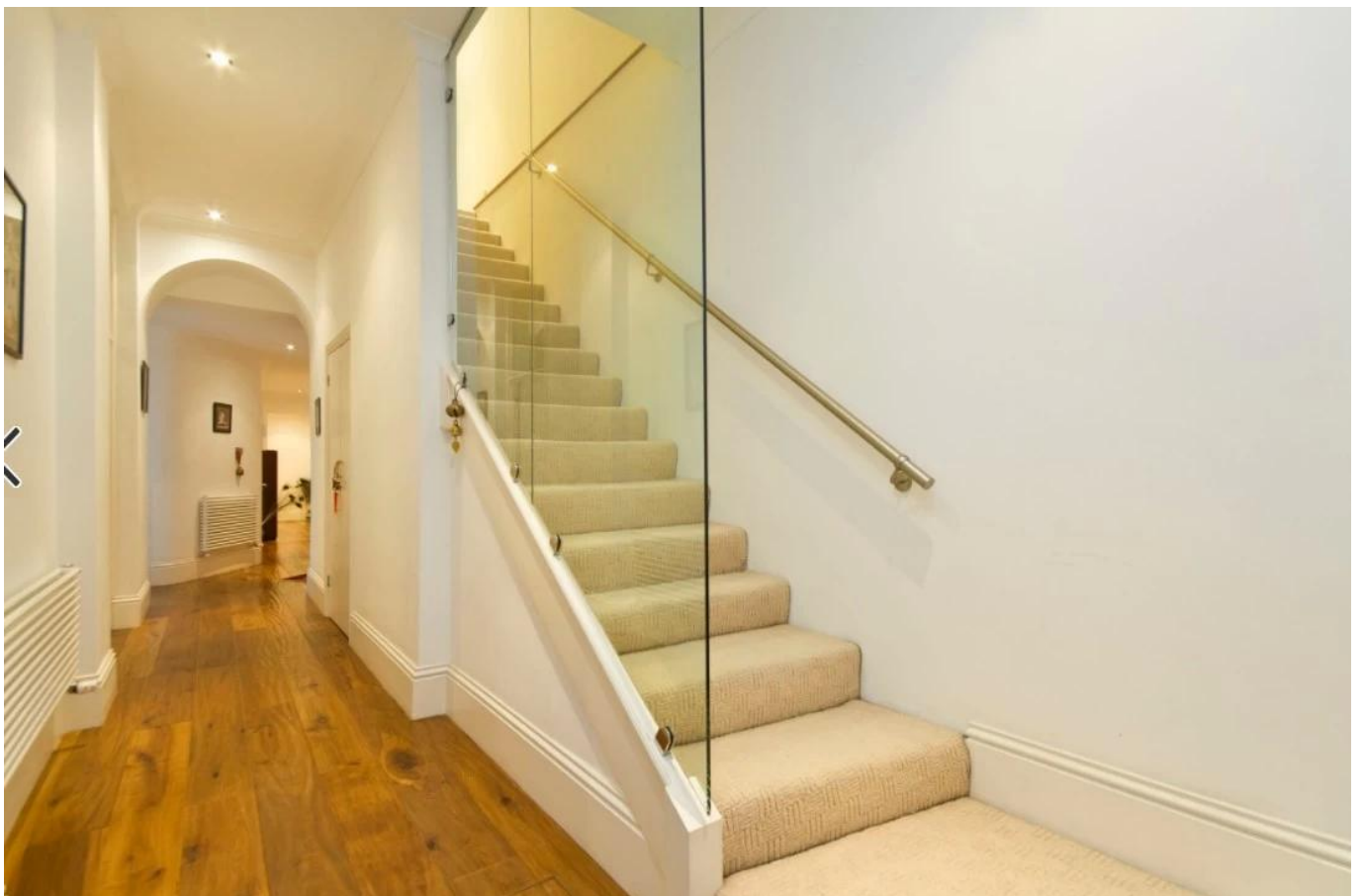




Lasikiinnike ruostumattomasta teräksestä valmistettuihin pylväisiin



Betoniseiniin asennettu lasikiinnike-



Puu kaiteisiin kiinnitetty lasikiinnike-



Muut lasikiinnittimien mallit-

GLASS CLAMP



Part No.	Material	Finish	Size	Glass thickness
• G102	• AISI 304	• Satin	• 44x44x25mm	• 8-10mm
• G102R	• AISI 316	• Mirror	• 44x44x25mm	• 8-10mm



Part No.	Material	Finish	Size	Glass thickness
• G103	• AISI 304	• Satin	• 50x45x22mm	• 8-8mm
• G103R	• AISI 316	• Mirror	• 52x45x22mm	• 8-8mm



Part No.	Material	Finish	Size	Glass thickness
• G104	• AISI 304	• Satin	• 50x45x26mm	• 8-10mm
• G104R	• AISI 316	• Mirror	• 52x45x26mm	• 8-10mm



Part No.	Material	Finish	Size	Glass thickness
• G105	• AISI 304	• Satin	• 55x45x28mm	• 10-12mm
• G105R	• AISI 316	• Mirror	• 58x45x28mm	• 10-12mm



Part No.	Material	Finish	Size	Glass thickness
• G106	• AISI 304	• Satin	• 50x45x25mm	• 6-8mm
• G106R	• AISI 316	• Mirror	• 52x45x25mm	• Used at corner



Part No.	Material	Finish	Size	Glass thickness
• G107	• AISI 304	• Satin	• 63x45x28mm	• 10mm
• G107R	• AISI 316	• Mirror	• 66x45x28mm	• 10mm



Part No.	Material	Finish	Size	Glass thickness
• G108	• AISI 304	• Satin	• 56x55x25mm	• 10-12mm
• G108R	• AISI 316	• Mirror	• 58x55x25mm	• 10-12mm



Part No.	Material	Finish	Size	Glass thickness
• BC-60	• AISI 304	• Satin	• Dia 60mm	• 8-12mm
	• AISI 316	• Mirror		



Part No.	Material	Finish	Size	Glass thickness
• BC-60x35	• AISI 304	• Satin	• 80x35mm	• 8-12mm
	• AISI 316	• Mirror		



Part No.	Material	Finish	Size	Glass thickness
• CB-180	• AISI 304	• Satin	• glass to wall	• 8-12mm
	• AISI 316	• Mirror		



Part No.	Material	Finish	Size	Glass thickness
• CB-60	• AISI 304	• Satin	• 52x52x25mm	• 8-12mm
	• AISI 316	• Mirror		



Part No.	Material	Finish	Size	Glass thickness
• PV-90	• AISI 304	• Satin	• 50x51.3mm	• 8-12mm
	• AISI 316	• Mirror		



Part No.	Material	Finish	Size	Glass thickness
• PV-180	• AISI 304	• Satin	• 60x25mm	• 10-12mm
	• AISI 316	• Mirror		

Meillä on erityyppisiä lasikiinnikkeitä, jotka toimivat 6 - 13,52 mm paksulle lasille. Eri malleissa lasikiinnikkeet ovat erikokoisia.

Jos haluat saada hintatarjouksen, ota rohkeasti yhteyttä.

Shenzhen Launch Co., Ltd.

Vahvistettu SGS, raportti nro 19536352_P + T

Office lisää:

B5-003, 5 / F-lohko 3, Yilida-rakennus, nro 1092 Nanshan Road, Nanshan District, Shenzhen, Kiina, postinumero 518054

Puh: 86-755-86037559 Faksi: 86-755-86372611

MOB (WhatsApp, Wechat, Viber) +86135 9027 3543

Lisää tehtaalla:

1. kerros, rakennus A, Ruixin Hengye No.3 -teollisuusalue, Taixing Road, Shigu Town, Tangxian alue, Dongguan

Eposti. sales01@launch-china.cn