

Kanadan lasi allas aidan lasi hana clamp malli SBM-2

Ominaisuuksia forglass allas aidan lasi hana clamp malli SBM-2

- neliön pohja tasolasi hana
- Malli nro. SBM-2
- materiaali ruostumaton teräs 316
- harjattu loppuun tai peilipinnalla
- 10 mm-13.52 mm paksuus lasia

Valokuvien [lasi allas aidan lasi hana clamp malli SBM-2](#)

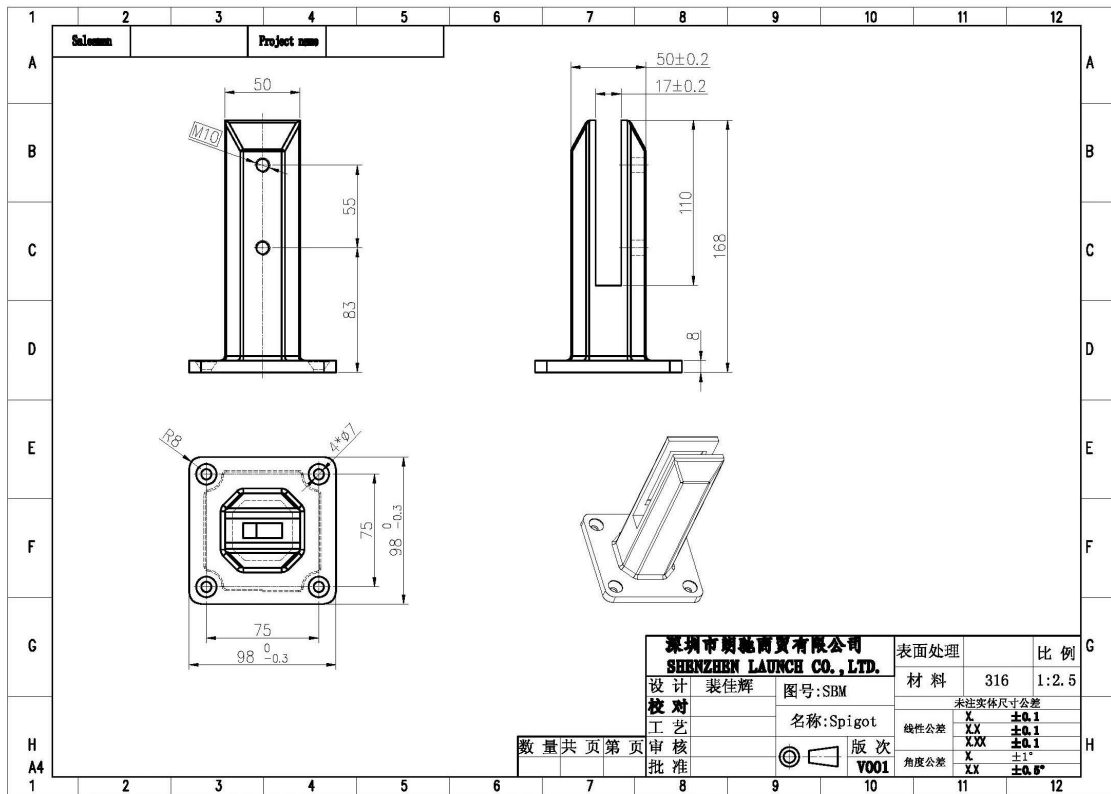






SBM

Mitat Kanadan lasi allas aidan lasi hana clamp
malli SBM-2



Projekti kuvia lasi pool miekkailu ruostumaton teräs lasi hana perusta asentaa



