

## Ruostumattomasta teräksestä valmistettu lasihyllylasiovi käyttää saranaa

### Pikatiedot:

Tuote Maminulle	Ruostumaton teräs lasi aidattu itsestään sulkeutuva jousi ladattu lasiovi sarana
materiaali	Ruostumaton teräs 316
Suurittaa loppuun	Peili kiillotettu tai satiinista harjattu
varten Glass Thickness	8-10mm
Poraa lasilevyt	Halkaisija 12 mm reikiä tarvitaan lasissa
3 tyyppiä	1) Lasin ja lasin sarana <b>G-G1</b> 2) Lasi kiertyy saranaan <b>G-R1</b> 3) Lasia neliön seinään / saranaan <b>G-W1</b>
Valmistusmenetelmä	Leimaaminen (2,5 mm paksu)
Suurin lasi DLehti	<b>20kg</b>
minimi Tilausmäärä	yksi kappale
Näyte	Tarkista laatu ennen tilausta
Tehtaan tarkastus	Käytettävissä
OME & ODM-palvelu	vailable

### Saranatyypit:

- 1) Lasin ja lasin sarana
  - Mallinumero: G-G1
  - Nettopaino: 435 g / kpl



## **G-G 1**

- 2) Lasi pyöreäksi  
- Mallinumero: G-R1  
- Nettopaino: 300 g / kpl



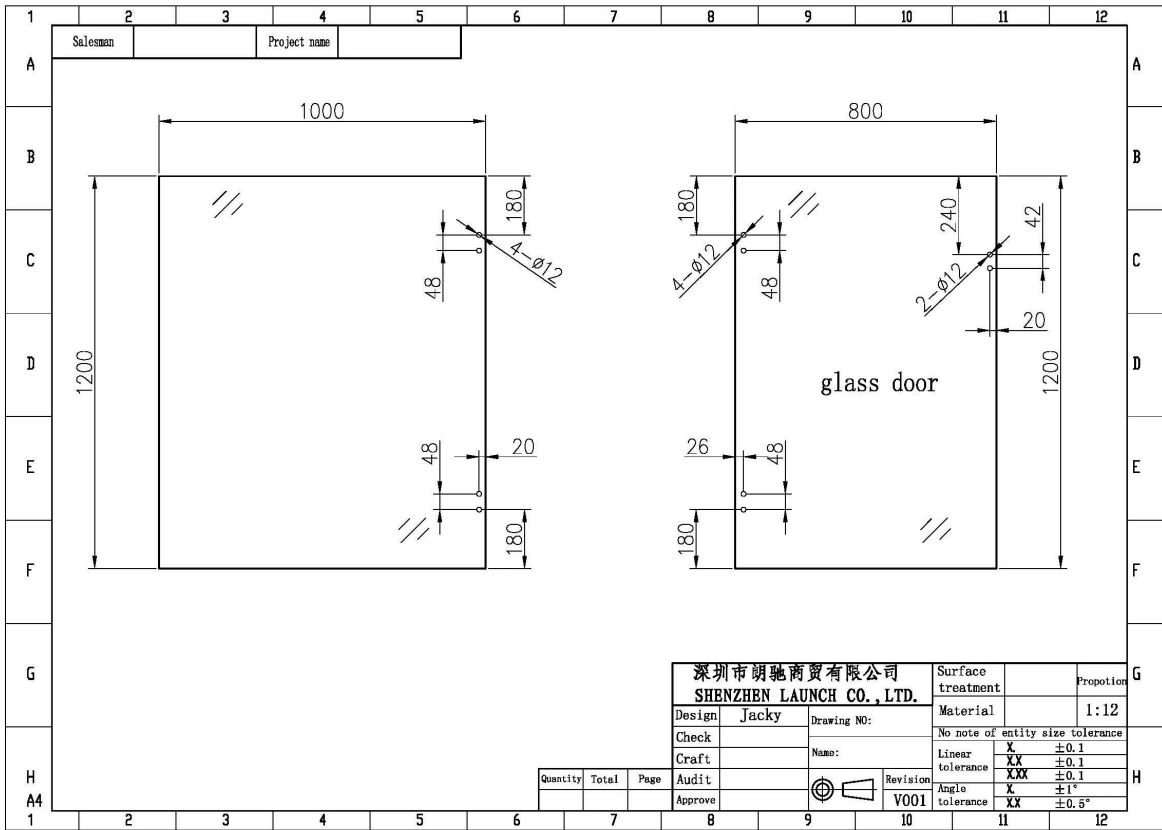
**G-R 1**

- 3) Lasi ruutuun / seinän saranasta  
- Malli no: G-W1  
- Nettopaino: 320 g / kpl



**G-W 1**

4) Poratun reiän koko



**Lasin sarana-sovellus:**





### **Pakkaus:**

1. Yhdistä yksi kupla pussiin, sitten yksi valkoinen ruutu.
2. Tai pakkaaminen asiakkaiden vaatimuksina.



**Ottaa yhteyttä:**

Kysymyksiä tai kysymyksiä, jätä viesti. Tulet takaisin sinulle mahdollisimman pian!  
Kaikista kiireellisistä tiedusteluista, ota yhteyttä alla olevaan osoitteeseen:

-Email: sales05@launch-china.cn Claire

-Tel: 13129593615

-Skype: launch-05

-Mob / whats APP: + 86-13129593615