

## Kuvaus

--Materiaali: ruostumatonta terästä 316

--Suorittaa loppuun: **Passiivinen käsittely pinnalla meren käyttöön** (Ylivoimainen korroosionkestävyys verrattuna normaaleihin kiillotettuihin ja harjattuihin)

- Sopivuus sopii 10-12 mm karkaistulle lasilevyille

--Lisämätön lasikoukku

- Suunniteltu asennettavaksi laattoihin, betoniin ja puuverhoiluun, jos poraus ei ole mahdollista. [TÄSSÄ](#))

## Tuotetiedot

Neliötyyppi sUrface mount kitka sopii lasiin **SBM-2**

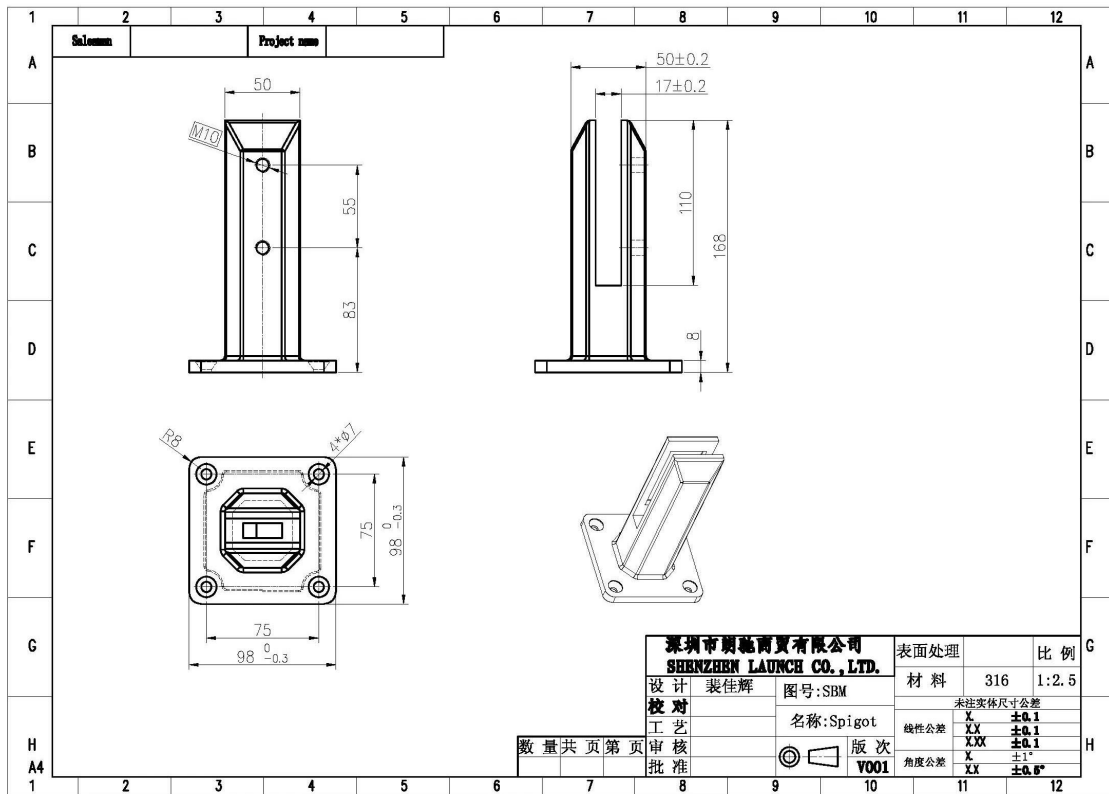
Nettopaino: 1,577 kg / kpl

Korkeus: 168 mm

Pohjalevyn koko: 100x100mm



2012/10/13

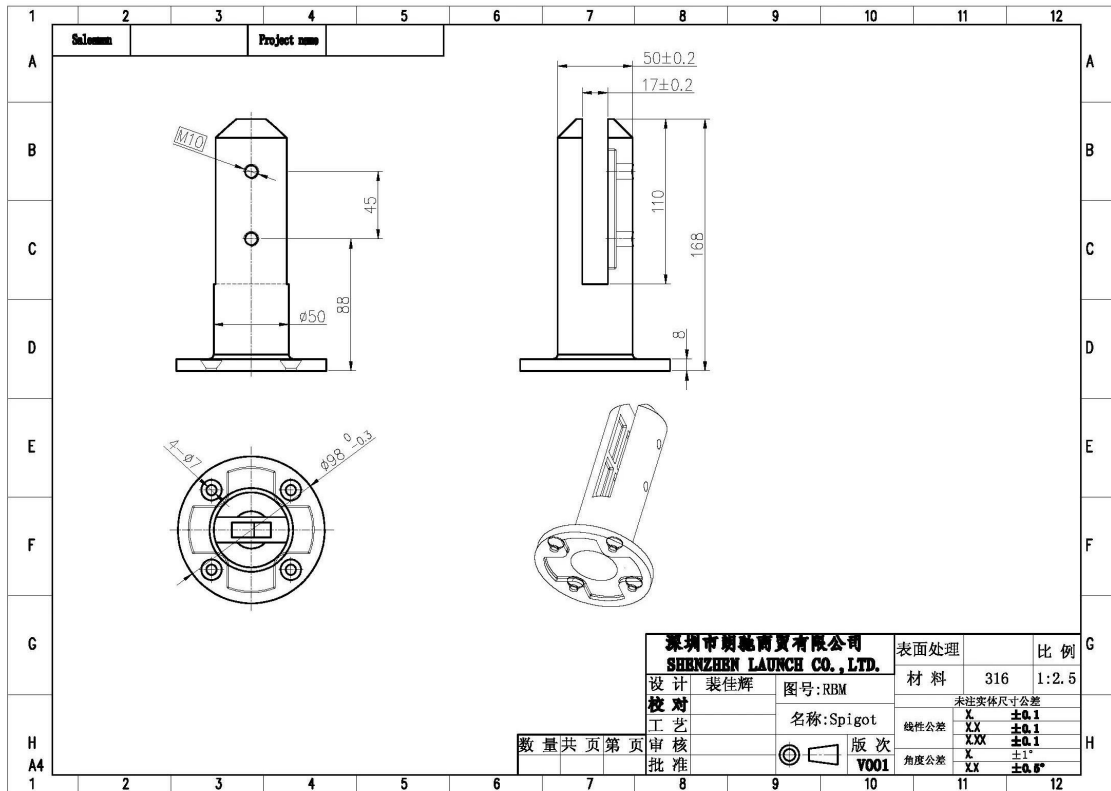


Pyöreän tyyppinen pintaliitosrasitus sopii lasiin **RBM-2**

Nettopaino: 1.32kg / kpl

Korkeus: 168 mm

Pohjalevyn koko:  $\varnothing$ 100mm



## Projektikuvat

Meriasteinen lasikisko parvekkeelle Asennus lähellä merta



Merirosta anti-ruoste lasi kiinnike kehuksetön allas aidan



# Vahvuuskertomus

## Results Summary

(For details of individual tests, refer to the tables on the following pages.)

ID	Item/Heat No.	Dimensions/Type/Details	Finish	Overall Assessment
14117/01	SSBM316	180mm High, 50mm Square, Base Plate 316 Stainless steel	316L	COMPLIES

## Remarks

After completion of the testing, the spigot was found to be in sound condition with no breakage, tearing or signs of fracture and no looseness of the fixings.



Colin Lorrimar  
Metallurgical Testing Manager

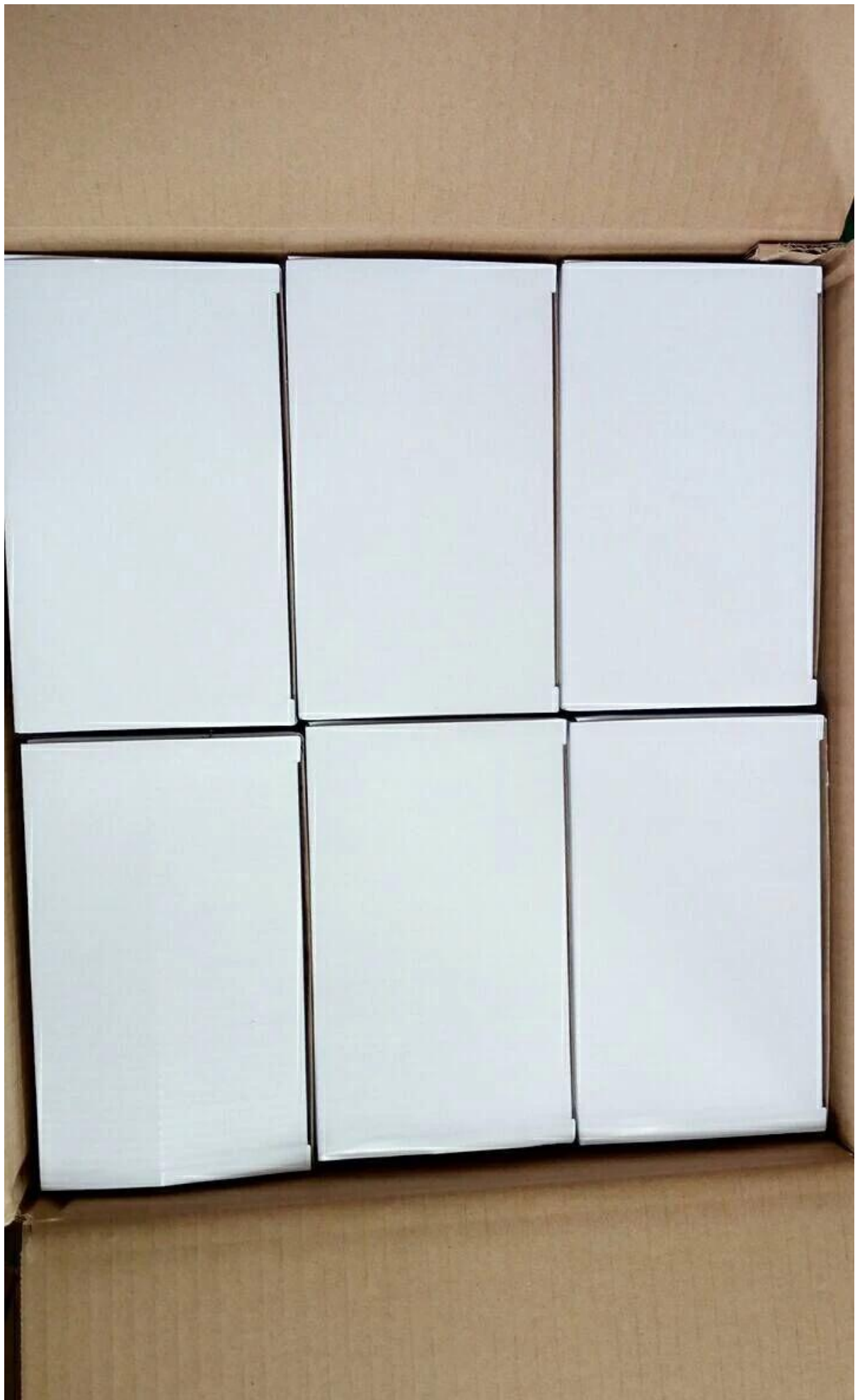


Accreditation No. ~~14117/01~~  
Accredited for compliance  
with ISO/IEC 17025

## Pakkaus & Toimitus

- Yksi pc yhteen muovipussiin, sitten yhteen laatikkoon. 12 kpl yhdeksi kartongiksi.
- Shipping-vaihtoehto: meritse (10-15 päivää), ilmassa (3-5 päivää)





Tarvitsetko tarjouksen tai kysymyksiä, jätä viesti.

Tai ota yhteyttä alla olevien tietojen piiriin. Tulee takaisin sinulle ASAP!

Kaikista kiireellisistä tiedusteluista ota yhteyttä wechat: 973219879 tai mikä on ylös: + 86-13530506265.

KEBIL 科比奧

深圳市朗驰商贸有限公司  
SHENZHEN LAUNCH CO., LTD.

朗驰国际有限公司  
LAUNCH INTERNATIONAL LIMITED.

**董萍** Doris Dong

Senior Sales Representative

☎ (86) 135 3050 6265

---

深圳市南山区南山大道1092号亿利达大厦B区3栋5003

Room 5003, Building 3, Yilida Building, No.1092  
Nanshan Road, Nanshan District, Shenzhen, China  
postal code 518054

---

☎ (86-755) 8603 7559

☎ (86-755) 8637 2611

✉ sales04@launch-china.cn

🌐 www.launch-china.com

🌐 www.chinabalustrade.com