

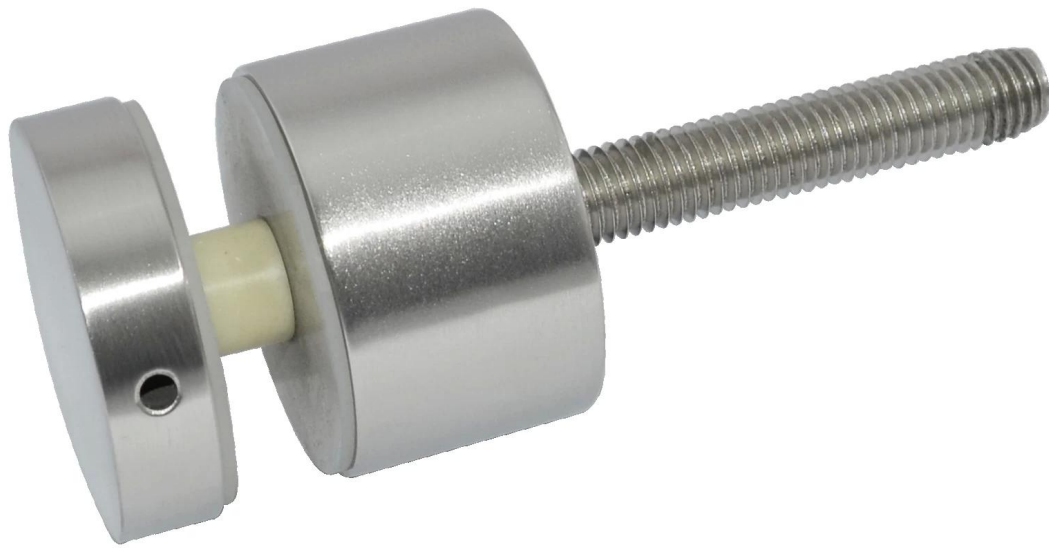
Ruostumaton teräs kehyksetön lasi kaide käyttää päätyi SF-50

Mitat: 50x10mm korkki, 50x30mm runko, M12x120 pultti
Piin kumitiiviste mukana

[ruostumaton teräs pattitilanne pin, lasi haltija seinälle](#)



SF-50



Meillä on myös pienempi pääty SF-30

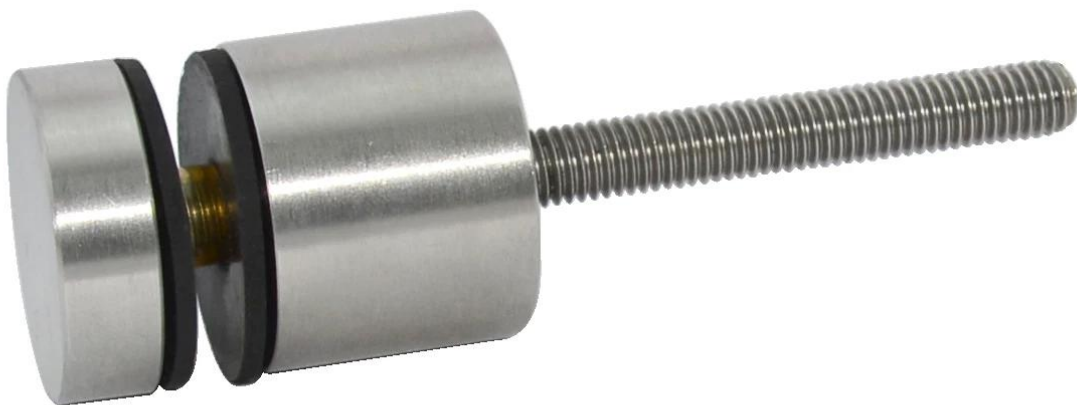
[kehyksetön lasi kaiteiden vastakohtaisuudet, kehyksetön lasi kaide stand off](#)

Mitat: 30x10mm korkki, 30x25mm runko, M8x100 pultti

Piin kumitiiviste mukana



SF-30



Samalla olemme twin-pattitilanne varten isompia lasi
[kehyksetön lasi kaiteiden työ ruostumatonta terästä 316 lasi pattitilanne](#)

[stand off](#)

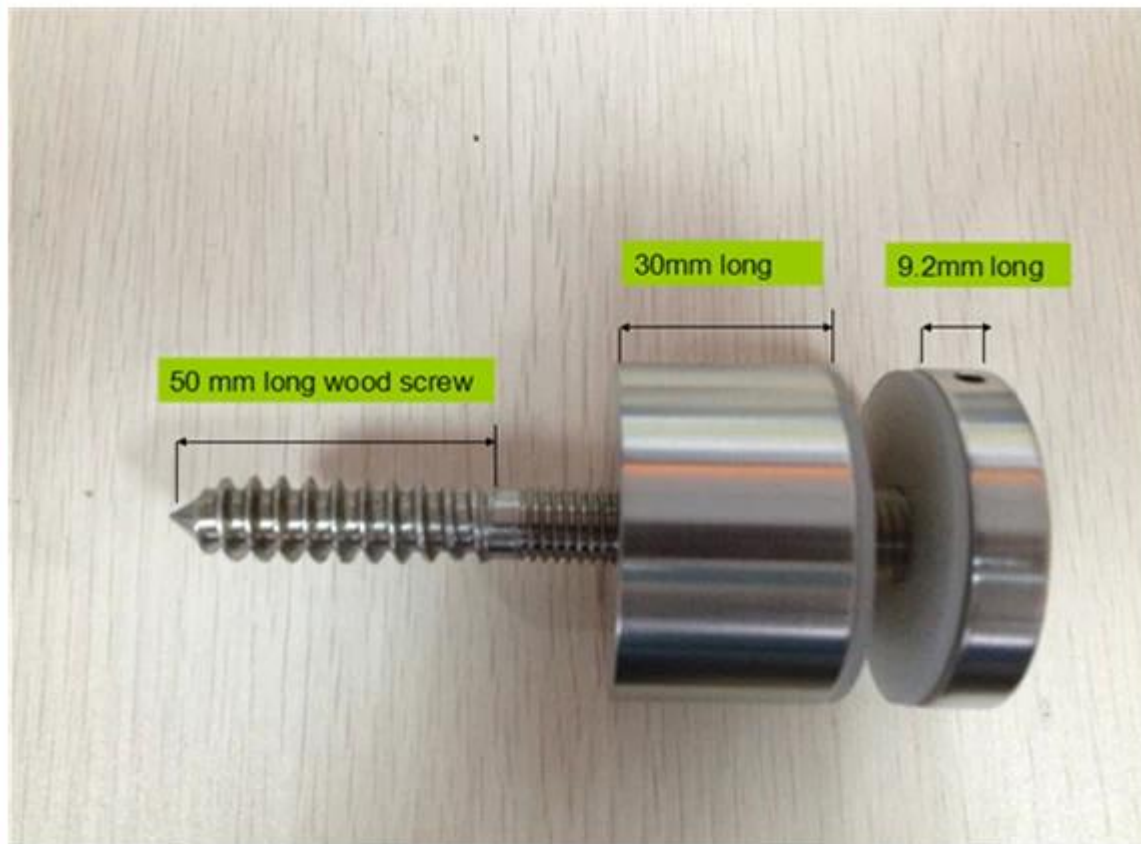


SF-50T

Pultti voidaan muuttaa puuruuvit:

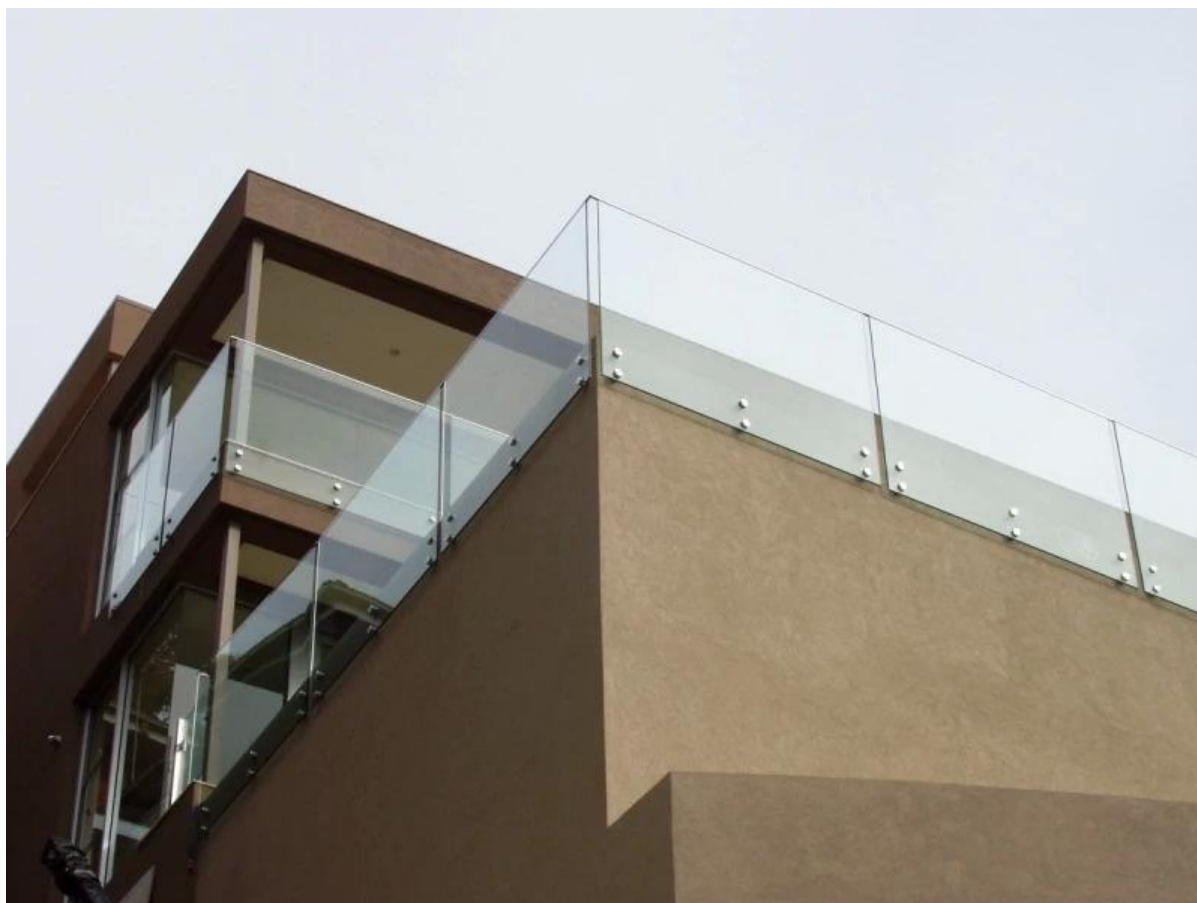
[lasi asennus pattitilanne M12 x120 mm pulteilla pitää 8mm jopa 19mm paksu lasi](#)

ShenZhen Launch Co.,LTD



E-mail: sales04@launch-china.cn

Projekti



Kehyksettömät lasi aita, meillä on toinen design käytetty lasi spigot pohjalevy lasi haltija, kehyksetön lasi tapin, pyöreä lasi tapin lattialle



RBM

[ruostumaton teräs neliö lasi liitoskauluksen pohjalevy lattialle lasi kaide](#)



SBM

