

Lasi-aita ruostumattomasta teräksestä valmistettu kaksipuolinen 2205 betonilasitappi 8-13,52 mm:n lasille.

**Shenzhen Launch yhteistyötä. varmensi SGS Group kanssa [Raportti nro 19536352\\_P + T](#)**

## 1. Betonilasitappin ominaisuudet

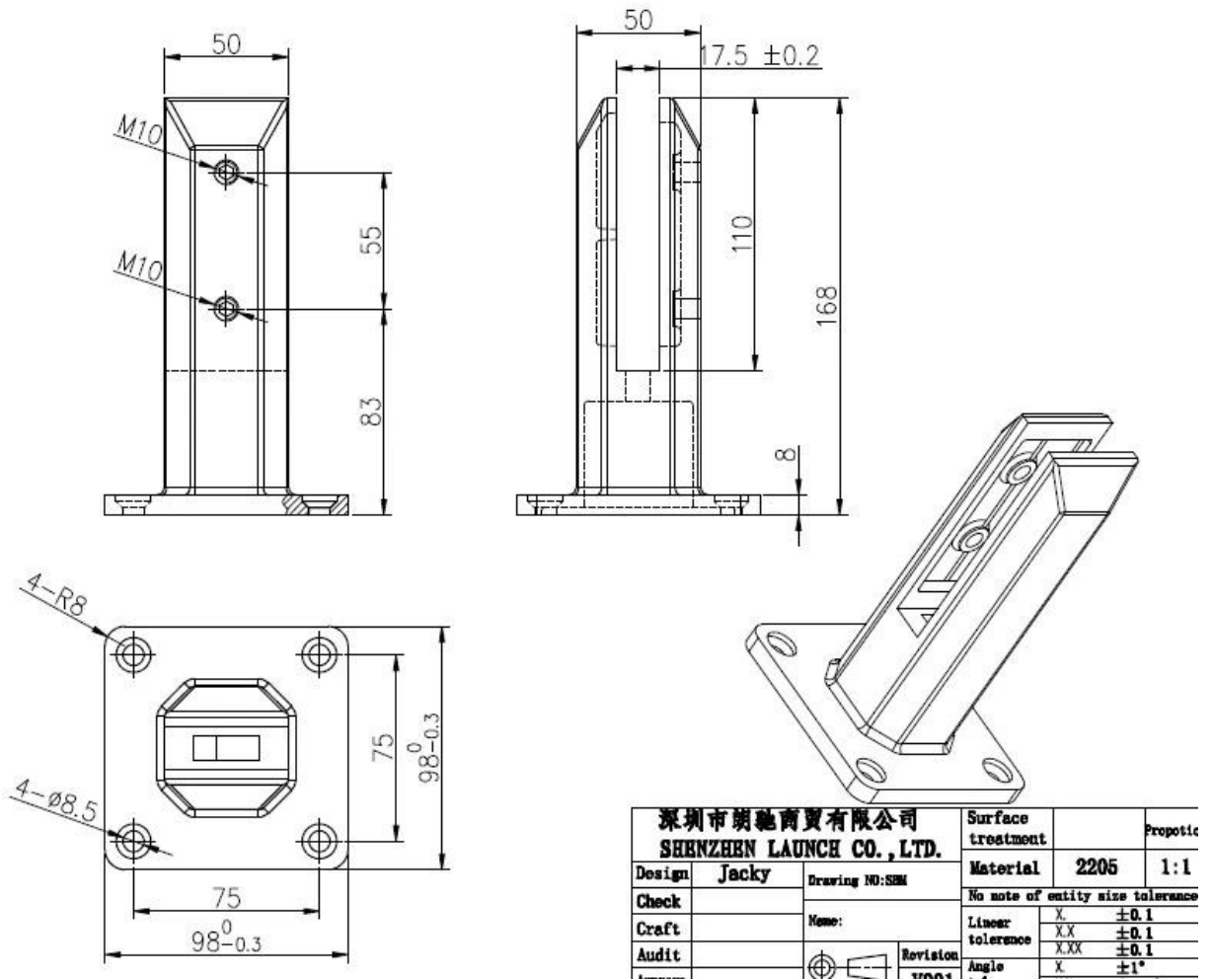
1. Malli nro SBM
2. 168mm korkeus
3. 10-13,52 mm paksulle lasille
4. neliömäinen pohjalevy lasi
5. Kaksipuolinen materiaali 2205
6. satiini tai peili

## 2. Kuva ja piirustus betonin lasitapasta SBM



**KEBIL** 科比奥®





### 3. Valokuvat betonista lasitapit





#### 4. Projektikuvat betonilasitapasta SBM

