

Polish ruostumaton teräs lasi paryeke kaiteiden tappeja kannen kaide rakentaminen

Neliön muotoinen körttipaikka putki kaide:

- putki koko: halkaisija 25 * 21mm
- seinämän paksuus: 1.5-2mm
- groove koko: 14 * 14mm
- Lasin paksuus: 10-12mm
- jokainen pala 5.8meter, voi kuten teidän vaatimus leikata lohkoiksi

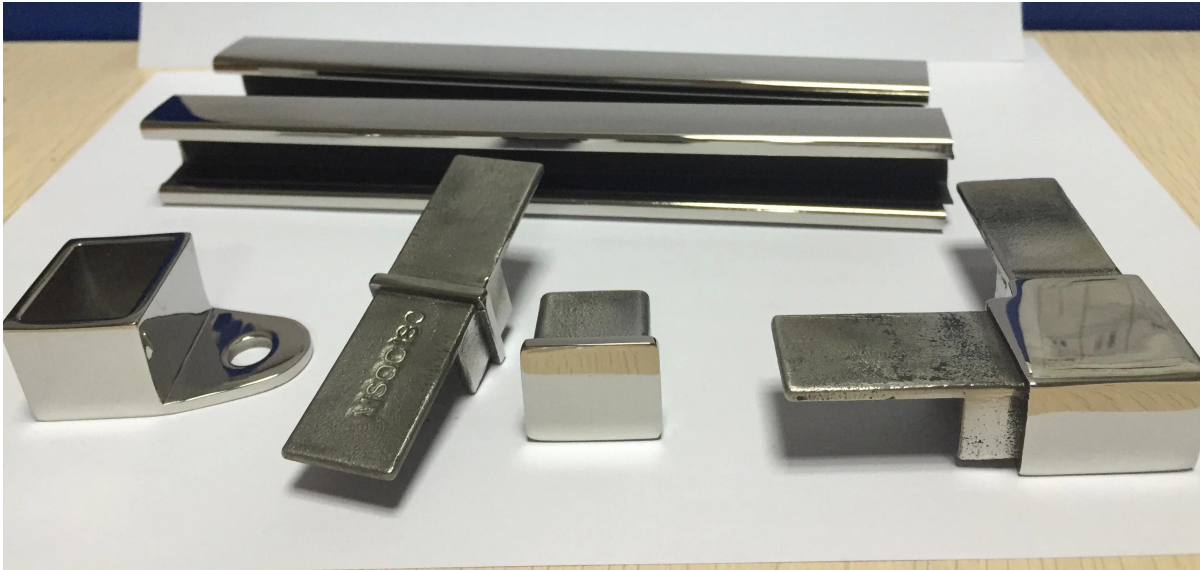




liittimet:

- neliö päätykansi
- neliö 90 asteen liitin
- neliö 180 asteen liitin
- neliö seinäliittimestä
- materiaali: AISI 304 / AISI316 / AISI316L
- Finish: harja tai peili

- Sovellus: käytetty kehyksetön lasi aidat, lasi kaiteen, top kaide



Project kuvat:
1. Indoor tapaus



2. Outdoor parveke & amp; kannella:



Tappi: [javascript: void \(0\); / * 1464243645885 * /](javascript: void (0); / * 1464243645885 * /)



standoff: [javascript: void \(0\); / * 1464243792836 * /](javascript: void (0); / * 1464243792836 * /)



Kiitos vierailusta. Kaikki halukkaat tai tarpeita, ota yhteyttä minuun vapaasti:

Yhteystiedot: Joey Lan

Sähköposti: sales02@launch-china.cn.

Skype: käynnistää-02. Mob / WeChat / WhatsApp: 86-18707054903.