

Ruostumaton teräs 316, kehyksetön lasi kaide mini postitse, lasi allas aita hana

1. Lasi allas aita tappi / mini post erittely,

1. Materiaali: Ruostumaton teräs 316 / duplex 2205.
2. Valmis: harjattu tai Peilikiillotettu.
3. Lasin paksuus: 10-13.52mm.
4. Model No. RBM: Round pohjalevy hana.
5. Model No. SBM: Square pohjalevy hana.



RBM



SBM

Harjattu valmis:

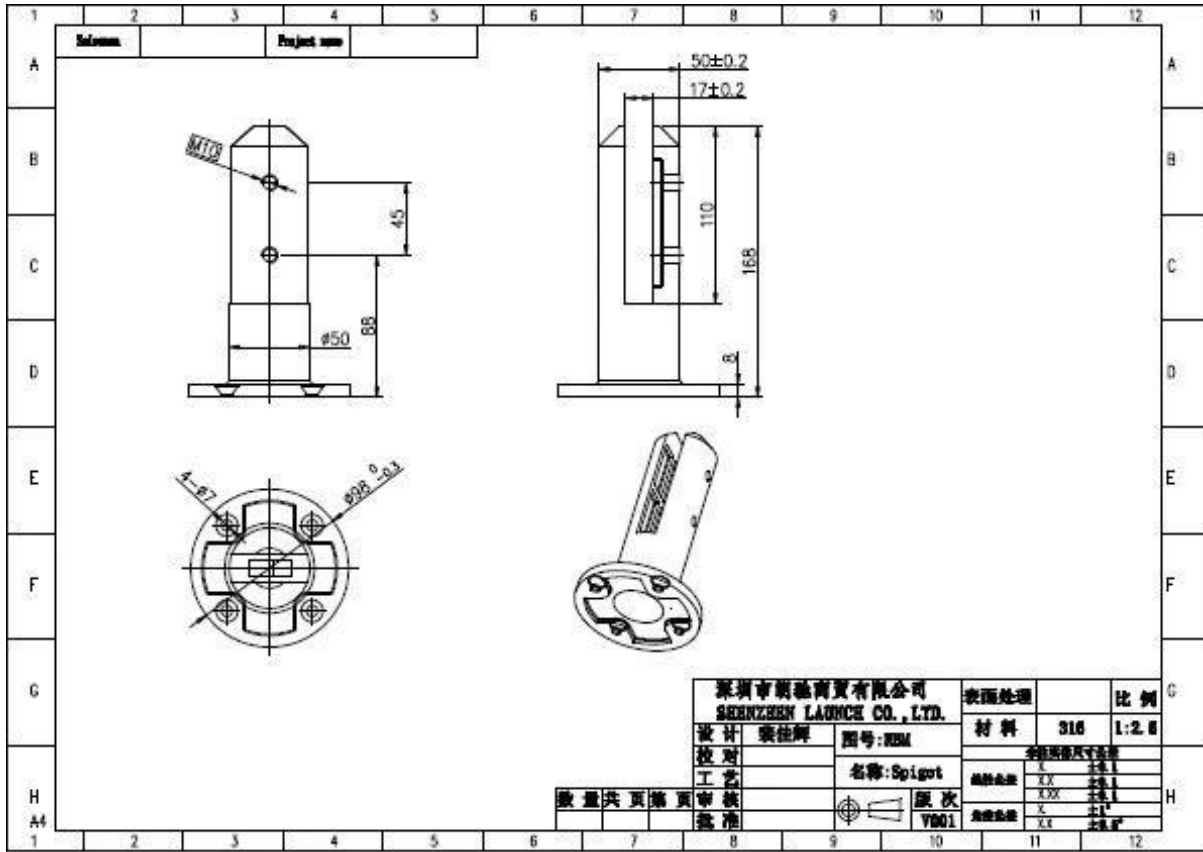


Peili kiillotettu:





Dimension piirustus:



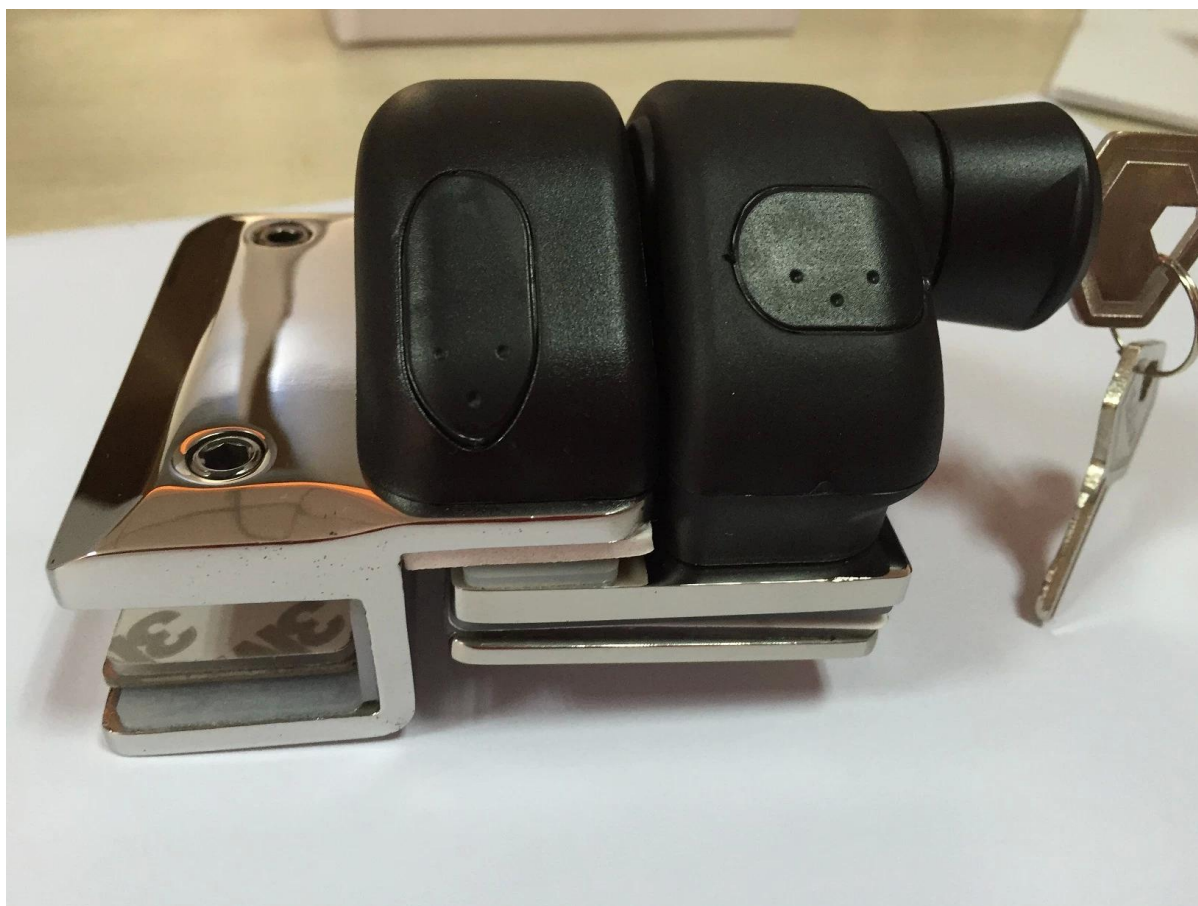
2. Project asennettu käyttöä varten ,





3. Lasi sarana & lasi salpa liitos, katso:

[javascript: void \(0\); / * 1480475864056 * /](tel:1480475864056)



[javascript: void \(0\); / * 1480475988576 * /](javascript: void (0); / * 1480475988576 * /)



Kiitos vierailun tahansa kiinnostunut, ota yhteyttä minuun vapaasti:

Sähköposti: sales02@launch-china.cn . Skype: [käynnistää-02](#) .