

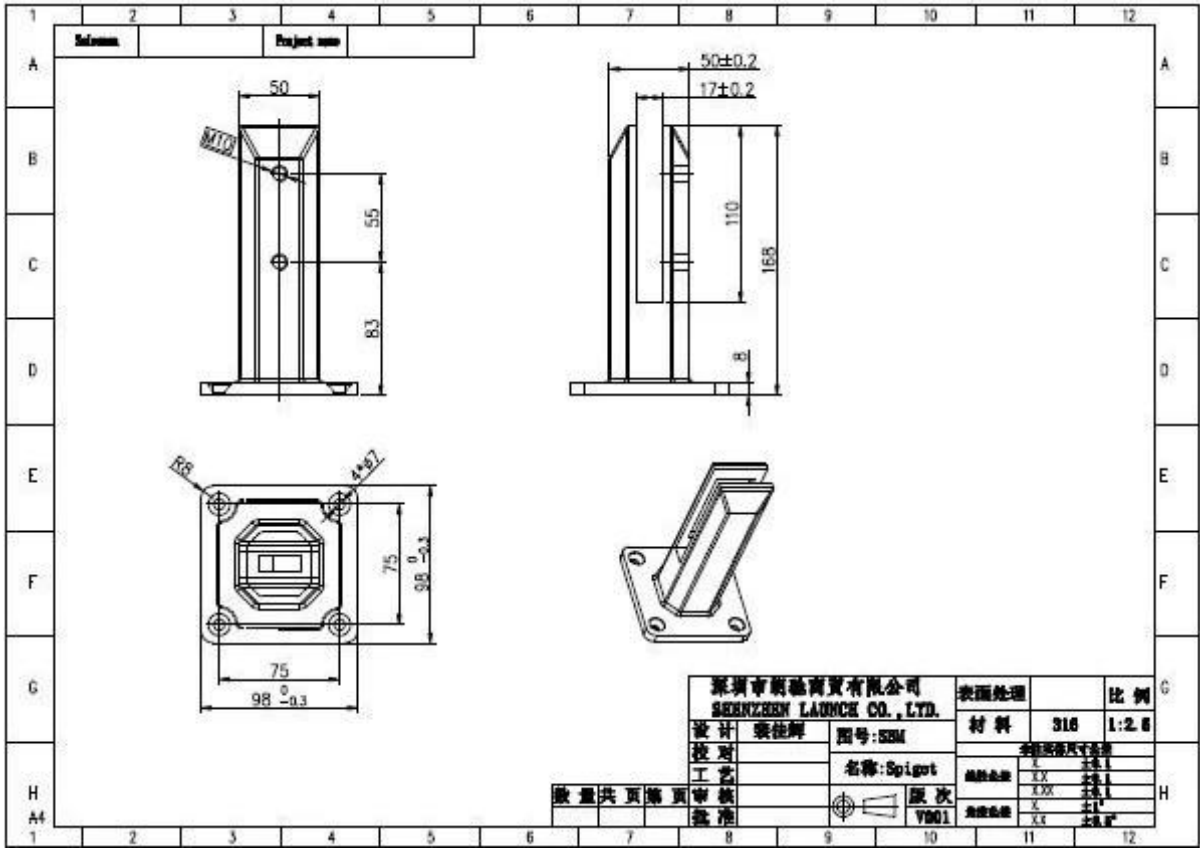
## ruostumaton teräs lasi hana kehuksetön lasikaide kaiteen parveke Kansi suunnittelu

### [1.Squsre pohjalevy SBM ruostumaton tappeja erittely.](#)

1. Materiaali: Ruostumaton teräs 316 / duplex 2205.
2. Finish: Satin tai kiillotettu.
3. Lasin paksuus: 8-13.52mm.
4. Model No. SBM: Square pohjalevy hana.



**SBM**



深圳市新融商贸有限公司 SHENZHEN LAUNCH CO., LTD.		表面处理	比例
设计 张佳辉	图号: SBM	材料 316	1:2.5
校对	名称: Spigot	审核	
工艺	版次	数量	
数量共页第页	审核	日期	
	批准	图号	
		V901	





## [2.stainless teräs mini top kaide kuvaus.](#)

materiaali: ruostumatonta 304/316/316

Suorittaa loppuun: Harjattu tai Peilikiillotettu

Lasin paksuus : 8-13.52mm paksuus

Ulottuvuus: Neliön muotoinen, 25 \* 20mm, ura 14 \* 14mm,

5,8 metrin pituutta kohden, tai kuten teidän vaatimus leikata lohkoiksi



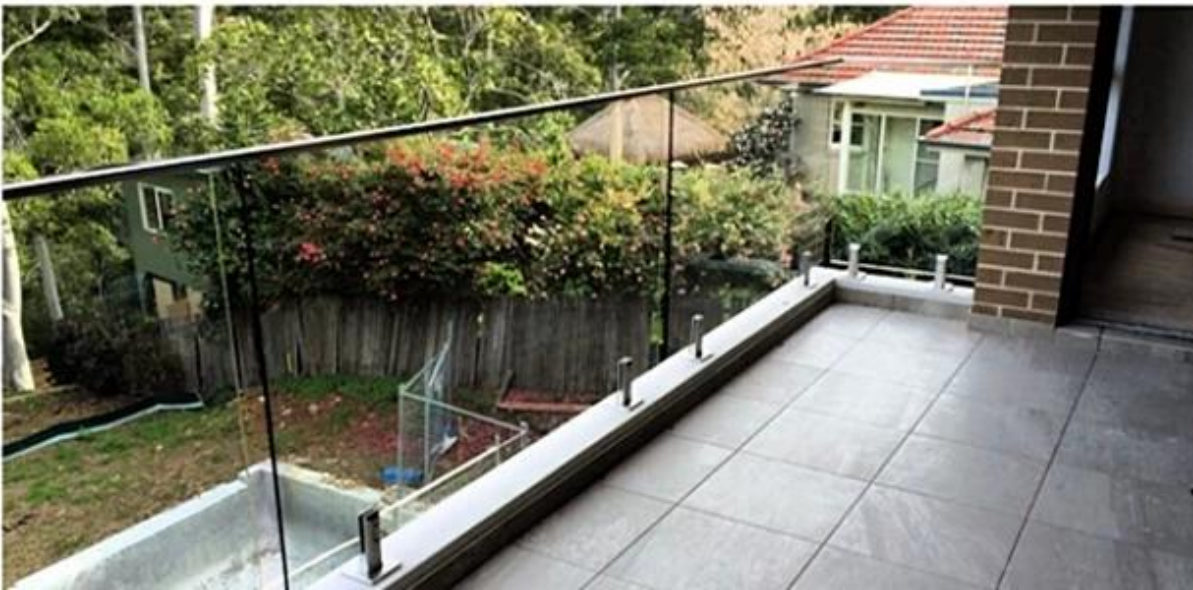




[3.ruostumaton teräs lasi hana kehyksetön lasikaide kaiteen parveke kannella suunnitteluprojekti.](#)







Kiitos vierailun tahansa kiinnostunut tai tarpeita, ota yhteyttä minuun vapaasti:

Joey Lan

**Shenzhen Launch Co, Ltd**

[www.launch-china.cn](http://www.launch-china.cn) [www.chinabalustrade.com](http://www.chinabalustrade.com)

Sähköposti: [sales02@launch-china.cn](mailto:sales02@launch-china.cn).

Skype: käynnistää-02. Office: 86-755-86037559.