

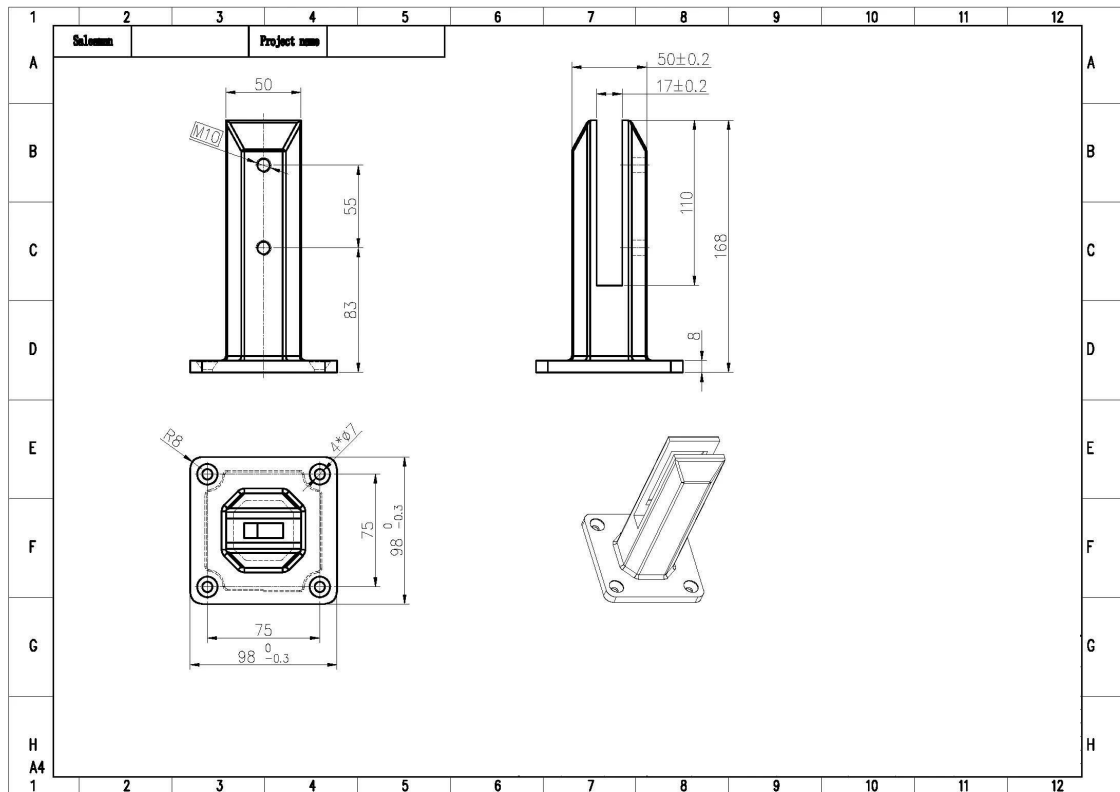
12mm [Treillis en verre trempé](#) Avec des mains courantes en acier inoxydable, pour la décoration intérieure ou extérieure.

Spécifications pour [Treillis en verre trempé avec mains courantes en acier inoxydable](#):

1. Raccord en verre pour rampes en verre trempé.

- Matériel: Anti-rouille 316 en acier inoxydable
- Embout carré en verre
- Finition polie ou brossée
- Pour panneaux de verre trempé de 12 mm d'épaisseur
- Spigot de verre photo et dessin comme ci-dessous





2. mains courantes en acier inoxydable pour [Grilles en verre trempé](#)

- Acier inoxydable 316
- Tubes ronds de 2 pouces à main courante
- Coupé à la longueur selon la dimension du site
-

3. support en acier inoxydable support en verre pour barrière en verre trempé avec mains courantes en acier inoxydable



P707

Barrière en verre trempé 12mm avec mains courantes en acier inoxydable



Barrière en verre trempé 12mm avec mains courantes en acier inoxydable



Barrière en verre trempé 12mm avec mains courantes en acier inoxydable

