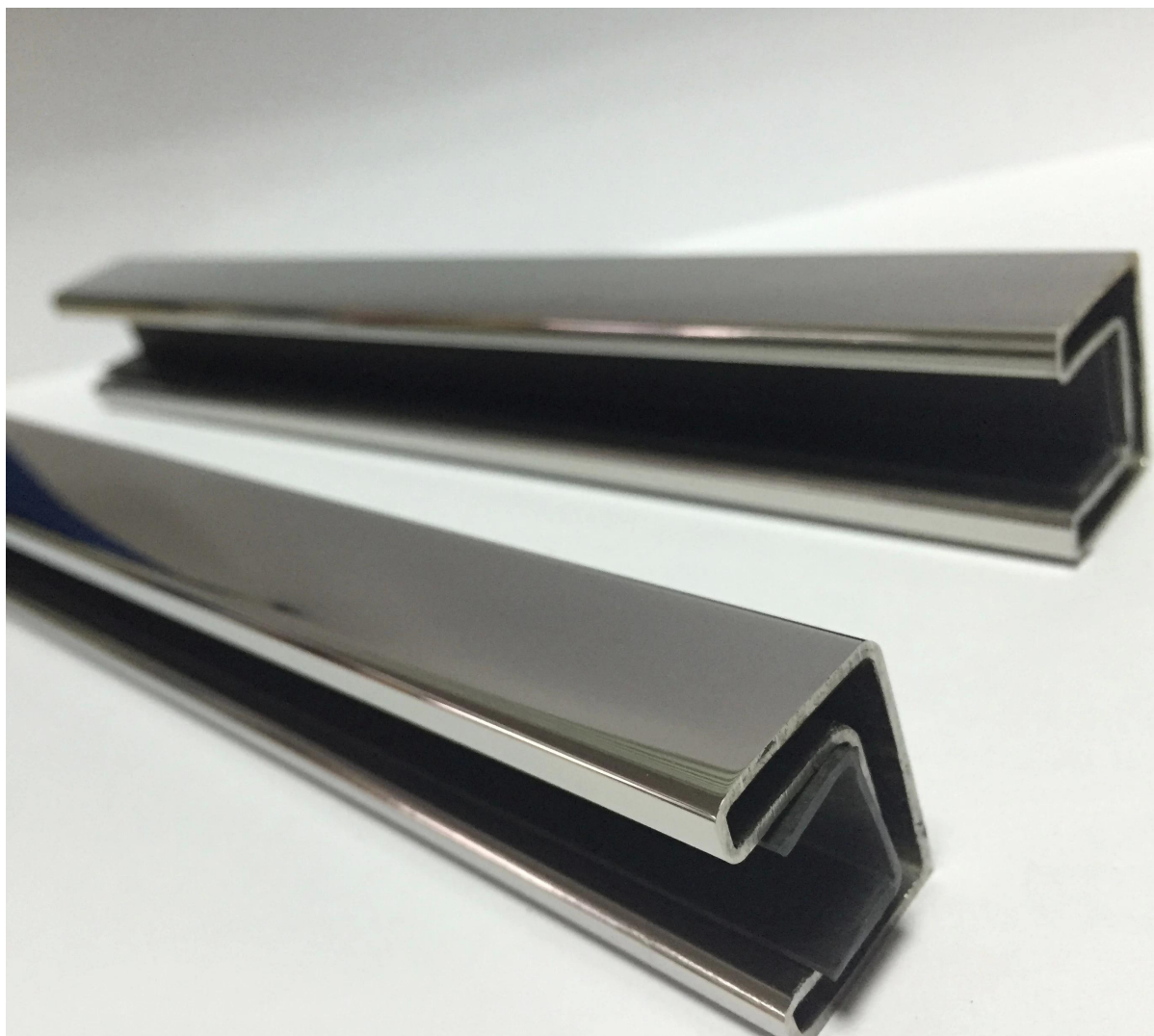


316 fente supérieure en acier inoxydable main courante 21x25mm

Matériel	Acier inoxydable 316L fente main courante
terminer	Brossé ou poli
Taille	21x25mm
épaisseur	1.2mm
longueur	5,8 mètres par longueur
canaux en plastique	2,9 mètre par pc
emballage	sûre emballage cardboardtube
terme de paiement	T / T
MOQ	20 longueurs à 5.8m
port maritime	shenzhen

Photos pour 316 fente supérieure en acier inoxydable main courante 21x25mm
finition miroir



satiné



Différents accessoires inclus.

connecteur 1.180 degrés

connecteur 2. 90 degrés,

3.wall à main courante connecteur,

4. embout,

- 5. connecteur réglable horizontal,
- 6. connecteur réglable vertical





Photos d'emballage pour 316 fente supérieure en acier inoxydable main courante 21x25mm





photo installation de 316 fente supérieure en acier inoxydable main courante 21x25mm sur balcon

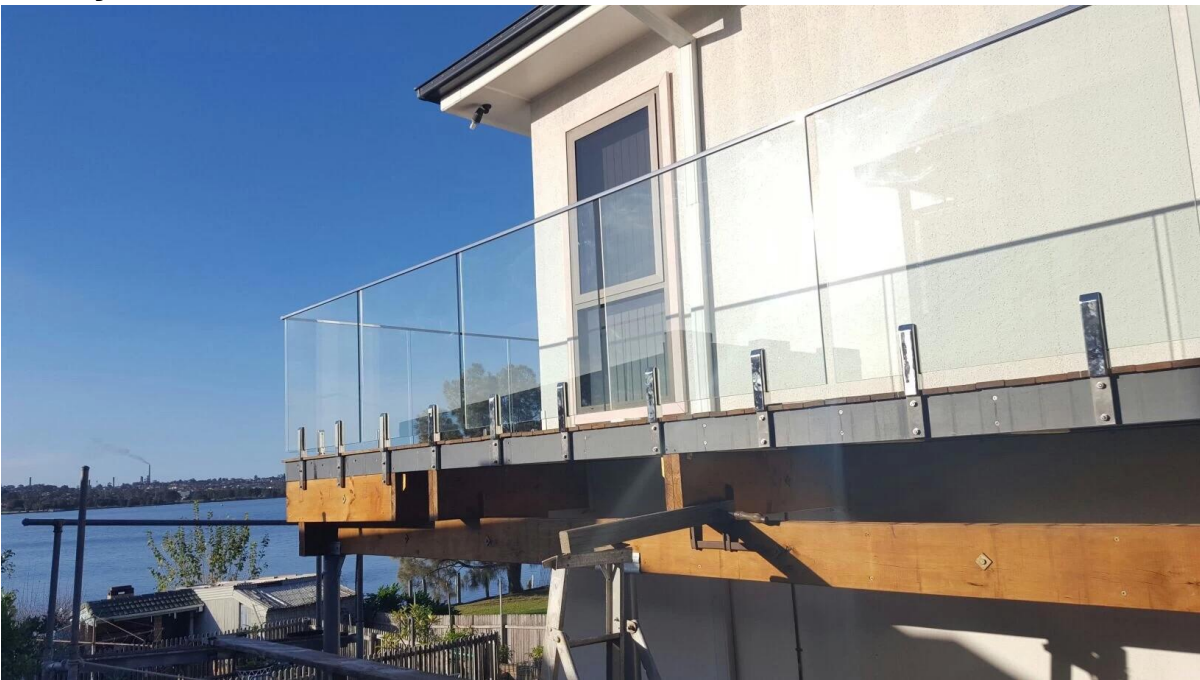




photo installation de l'acier inoxydable 316 fente supérieure main courante 21x25mm intérieur



Ne hésitez pas à envoyer-nous enquête pour obtenir un devis!

Celia
Shenzhen Lancement Co., Ltd

New Ajouter: B5-003, 5 / F-Block 3, Yilida Building,
No.

1092 Nanshan Road, Nanshan District, Shenzhen,
Chine, code postal 518054

Ph: 86-755-86037559

Fax: 86-755-86372611 (Jour: 9: 00 --- 18:00)

Mob .: +8613590273543

